

**REGIONE PIEMONTE
PROVINCIA DI CUNEO
COMUNE DI SALIZZO**

RICHIEDENTI:
IMP. EDILE RIBBOLDI S.
Via Prov. Bevello, n. 29
12030 ENVIE (CN)

ABITABILE GIANMARCO
C.so XXVII Aprile, 42/C
12037 SALIZZO (CN)

VASSALLO ROMANO
Via Bodoni, 142
12037 SALIZZO (CN)

DESTINATARIO:
SPORILE
SIG. SINDACO
DELLA CITA' DI SALIZZO
Via Miccolle, 9
12037 SALIZZO (CN)
tel. 0175.211.311

CANTIERE:
Via Riferredo, 16, 18
Frazzetta Torino, 6, 7, 8
12037 SALIZZO (CN)

AREA NORMATIVA DI P.R.G.C. VICENTE "A1"
AREA NORMATIVA DI P.R.G.C. CENTRO STORICO-07RA08
ESTRATTO DI MAPPA CATASTALE FG. 81, MAP. 225

PROGETTO:
PIANO DI RECUPERO DI UNITA' IMMOBILIARE AD USO RESIDENZIALE

OGGETTO:
PROPOSTA PROGETTUALE
CALCOLO DEL NUOVO VOLUME RESIDENZIALE
VERIFICA PARCHEGGI PERTINENZIALI

SCALA:
1:100

TAVOLA:
T.15\A

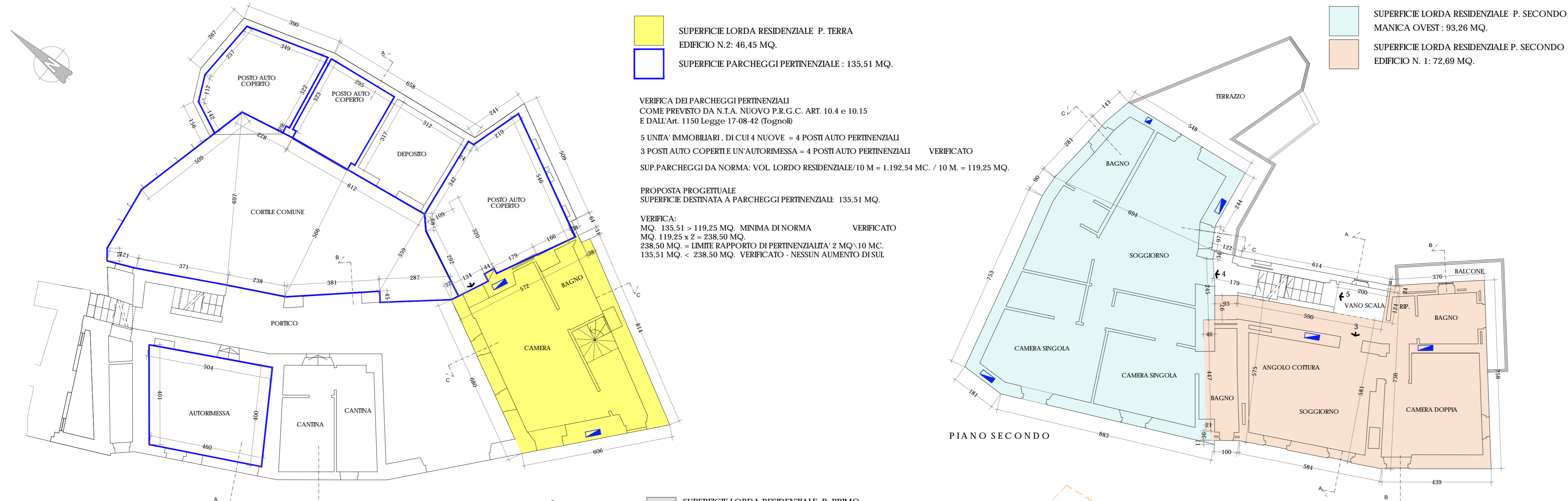
DATA:
Settembre 2017

PROGETTISTI:
ABITABILE GIANMARCO
12037 SALIZZO (CN)
P.zza cavone, 37/M
tel. fax: +39 0175.427.25
mail: arch.abitabile@gmail.com
pec: gm.abitabile@pec.it

COLLABORATORE:
MIRIETTA
architetto

FILE:
C:\client\BIBBOLDI\PROZ\TERRA\PIANO RECUPERO\01\017\15a\volante.dwg

E' PRESENTI NEL DOCUMENTO LE SECONDE E TERZINE, A SCALARE DELLO SCHEMA, LE DIMENSIONI E I PARAMETRI DI RIFERIMENTO E COORDINATO DENSO.



SUPERFICIE LORDA RESIDENZIALE P. TERRA
EDIFICIO N.2: 46.45 MQ.
SUPERFICIE PARCHEGGI PERTINENZIALI: 135.51 MQ.

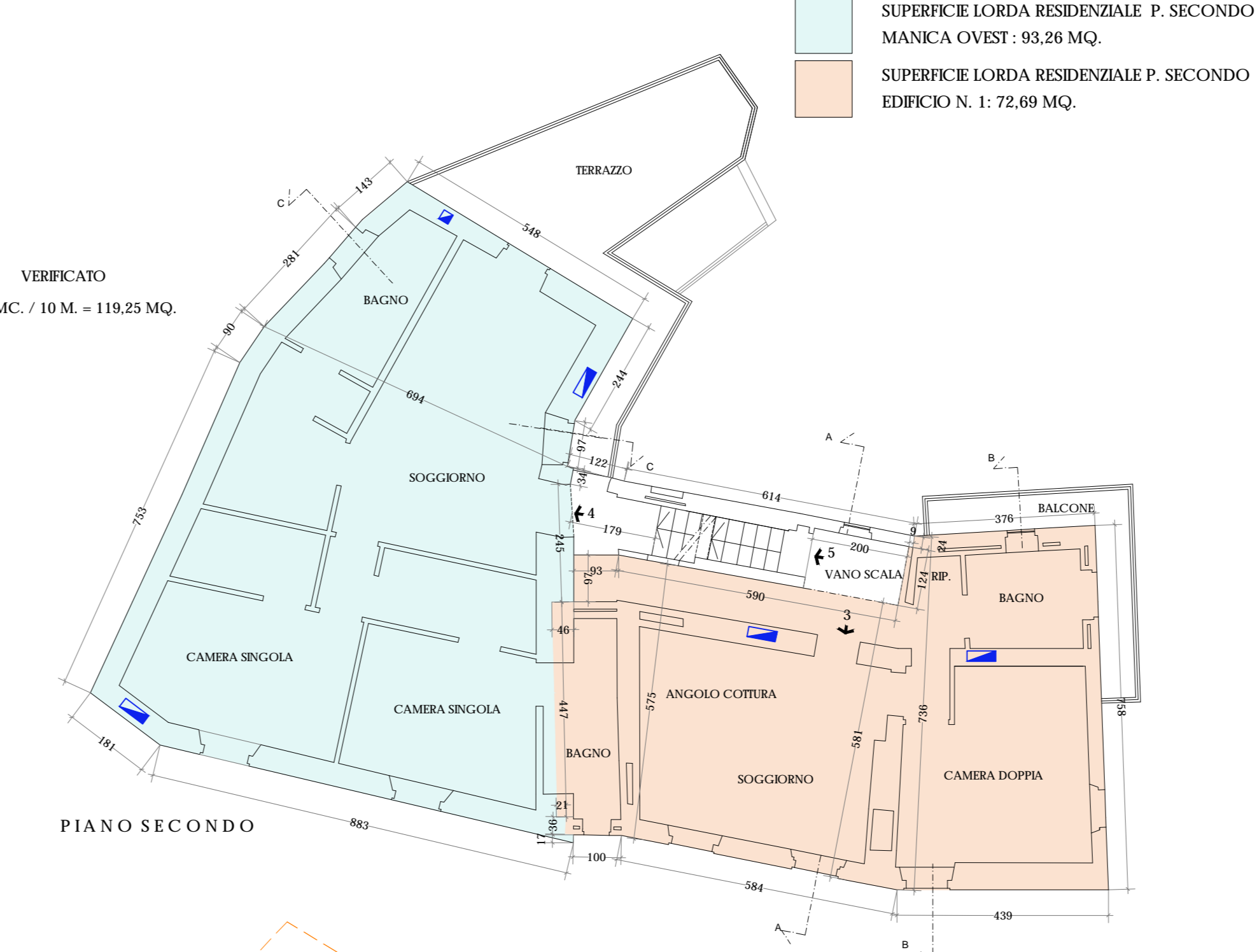
VERIFICA DEI PARCHEGGI PERTINENZIALI
COME PREVISTO DA N.T.A. NUOVO P.R.G.C. ART. 10.4 c 10.15
E DALL'Art. 1150 Legge 17-08-42 (Tognoli)

5 UNITA' IMMOBILIARI, DI CUI 4 NUOVE = 4 POSTI AUTO PERTINENZIALI
3 POSTI AUTO COPERTI E UN'AUTORIBESSA = 4 POSTI AUTO PERTINENZIALI VERIFICATO
SUP. PARCHEGGI DA NORMA: VOL. LORDO RESIDENZIALE / 10 M = 1.192.54 MC. / 10 M = 119.25 MQ.

PROPOSTA PROGETTUALE
SUPERFICIE DESTINATA A PARCHEGGI PERTINENZIALI: 135.51 MQ.

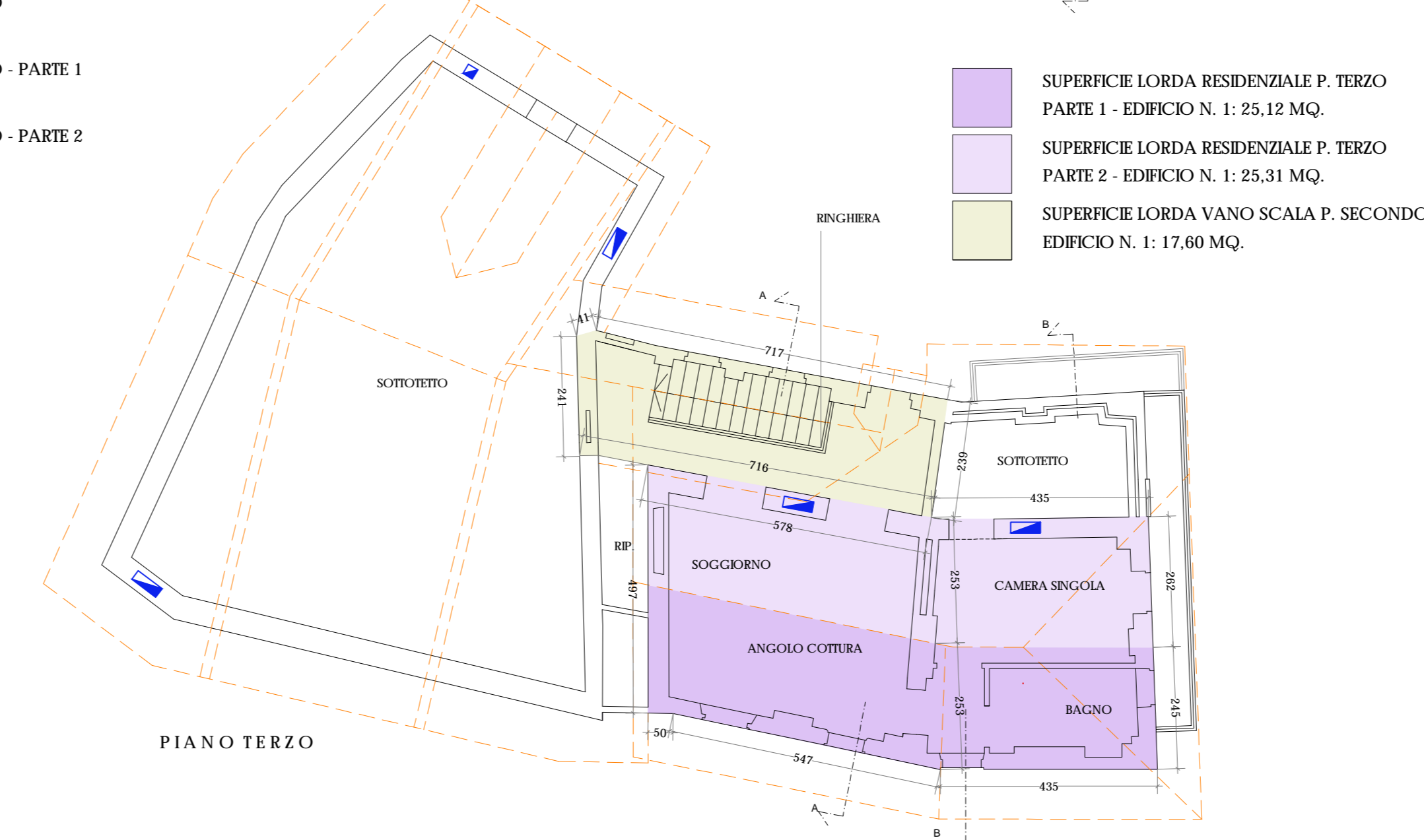
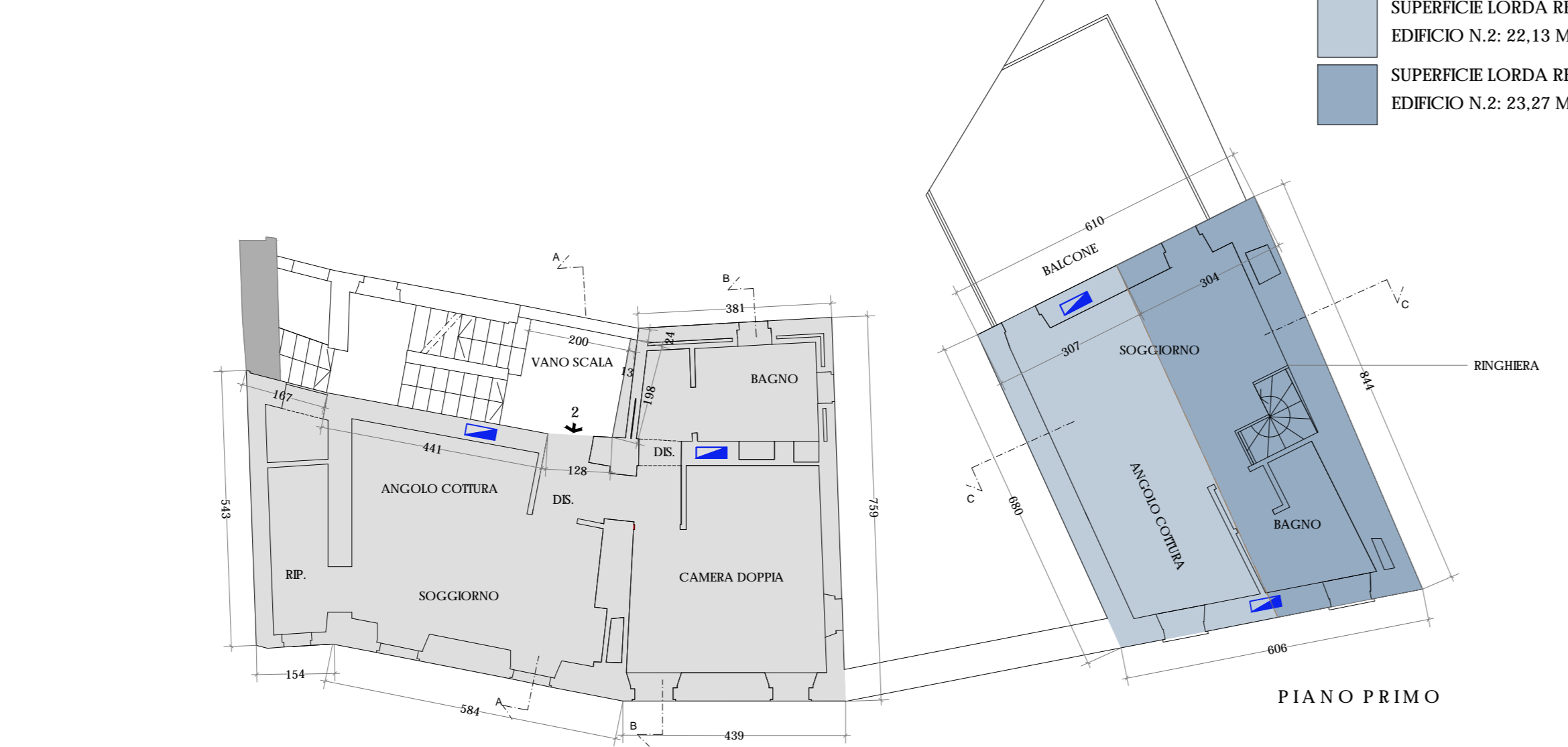
VERIFICA:
MQ. 135.51 = 119.25 MQ. MINIMA DI NORMA VERIFICATO
MQ. 119.25 x 2 = 238.50 MQ.
238.50 MQ. = LIMITE RAPPORTO DI PERTINENZIALITA' 2 MQ. / 10 MC.
135.51 MQ. < 238.50 MQ. VERIFICATO - NESSUN AUMENTO DI SUL.

SUPERFICIE LORDA RESIDENZIALE P. SECONDO
MANICA OVEST: 93.26 MQ.
SUPERFICIE LORDA RESIDENZIALE P. SECONDO
EDIFICIO N. 1: 72.69 MQ.



PIANO TERRA

SUPERFICIE LORDA RESIDENZIALE P. PRIMO
EDIFICIO N.1: 68.70 MQ.
SUPERFICIE LORDA RESIDENZIALE P. PRIMO - PARTE 1
EDIFICIO N.2: 22.13 MQ.
SUPERFICIE LORDA RESIDENZIALE P. PRIMO - PARTE 2
EDIFICIO N.2: 23.27 MQ.



SUPERFICIE LORDA RESIDENZIALE P. TERZO
PARTE 1 - EDIFICIO N. 1: 25.12 MQ.
SUPERFICIE LORDA RESIDENZIALE P. TERZO
PARTE 2 - EDIFICIO N. 1: 25.31 MQ.
SUPERFICIE LORDA VANO SCALA P. SECONDO
EDIFICIO N. 1: 17.60 MQ.

VOLUME LORDO IN PROGETTO
(Calcolato moltiplicando le superfici lorde in pianta per le altezze indicate in sezione misurate all'estremità dell'ultimo solco urto)

VOLUME LORDO P. TERRA EDIFICIO 2: SUPERFICIE LORDA PIANO TERRA x ALTEZZA ESTRADOSSO
VOLUME LORDO P. TERRA ED.2: 46.45 MQ. x 2.99 M = 138.88 MC.

VOLUME LORDO PIANO PRIMO EDIFICIO 1: SUPERFICIE LORDA P. PRIMO EDIFICIO 1 x ALTEZZA ESTRADOSSO
VOLUME LORDO P. PRIMO ED.1: 68.70 MQ. x 2.83 M = 194.43 MC.

VOLUME LORDO PIANO PRIMO EDIFICIO 2: SUPERFICIE LORDA P. PRIMO ED.2 x ALTEZZA MEDIA
VOLUME LORDO P. PRIMO ED. 2 PARTE 1: 22.13 MQ. x 3.40 M = 75.24 MC.
VOLUME LORDO P. PRIMO ED. 2 PARTE 2: 23.27 MQ. x 3.36 M = 78.18 MC.

VOLUME LORDO MANICA OVEST: SUPERFICIE LORDA MANICA OVEST x ALTEZZA ESTRADOSSO
VOLUME LORDO MANICA OVEST: 93.26 MQ. x 3.13 M = 291.90 MC.

VOLUME LORDO PIANO SECONDO EDIFICIO 1: SUPERFICIE LORDA P. SECONDO EDIFICIO 1 x ALTEZZA ESTRADOSSO
VOLUME LORDO P. SECONDO ED.1: 72.69 MQ. x 2.99 M = 217.35 MC.

VOLUME LORDO PIANO TERZO EDIFICIO 1: SUPERFICIE LORDA P. TERZO EDIFICIO 1 PARTE 2 x ALTEZZA MEDIA
VOLUME LORDO P. TERZO ED. 1: 25.31 MQ. x 3.00 M = 75.93 MC.

VOLUME LORDO PIANO TERZO EDIFICIO 1: SUPERFICIE LORDA P. TERZO EDIFICIO 1 PARTE 1 x ALTEZZA MEDIA
VOLUME LORDO P. TERZO ED. 1: 25.12 MQ. x 2.96 M = 74.35 MC.

VOLUME LORDO PIANO TERZO EDIFICIO 1: SUPERFICIE LORDA P. TERZO EDIFICIO 1 VANO SCALA x ALTEZZA MEDIA
VOLUME LORDO P. TERZO ED. 1: 17.60 MQ. x 2.63 M = 46.28 MC.

VOLUME RESIDENZIALE LORDO TOTALE EDIFICIO 1
VOLUME LORDO EDIFICIO 1: VOL. P. PRIMO ED.1 + VOL. MAN. OVEST + VOL. P. SECONDO ED. 1 + VOL. P. TERZO PARTE 1 + VOL. P. TERZO PARTE 2 + VOL. PIANO TERZO VANO SCALA
VOLUME LORDO EDIFICIO 1: 194.43 MC. + 291.90 MC. + 217.35 MC. + 75.93 MC. + 74.35 MC. + 46.28 MC. = 900.24 MC.

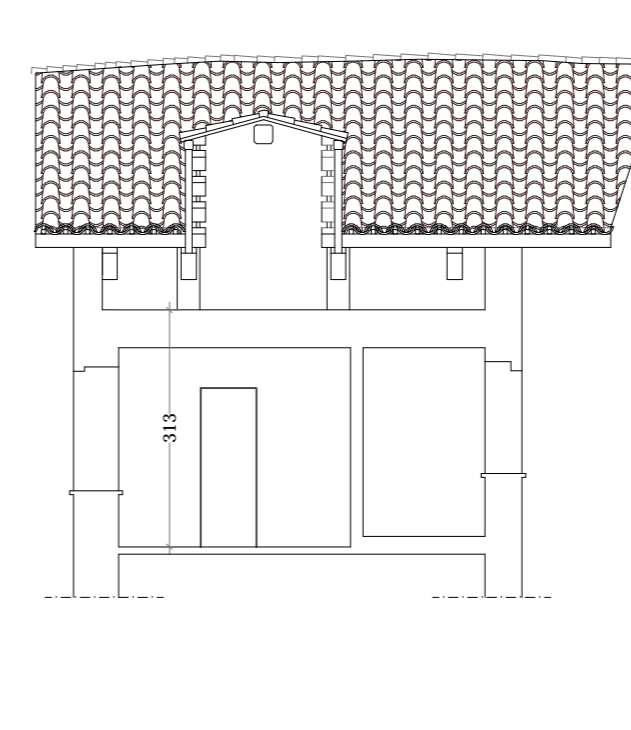
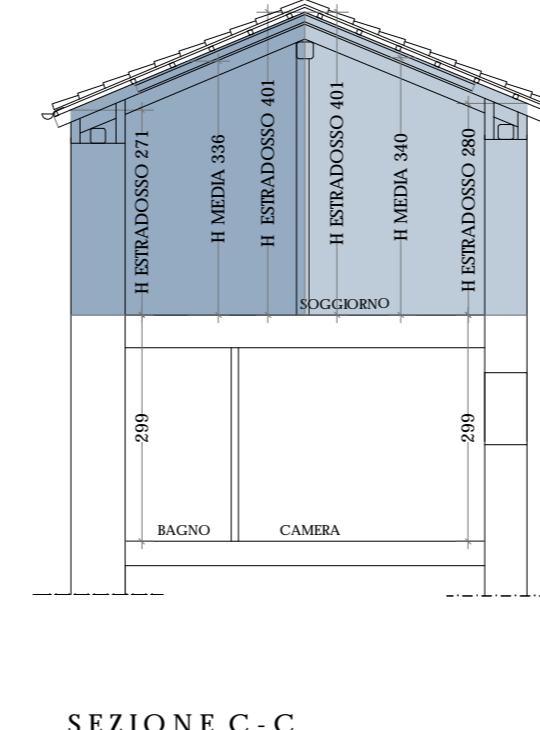
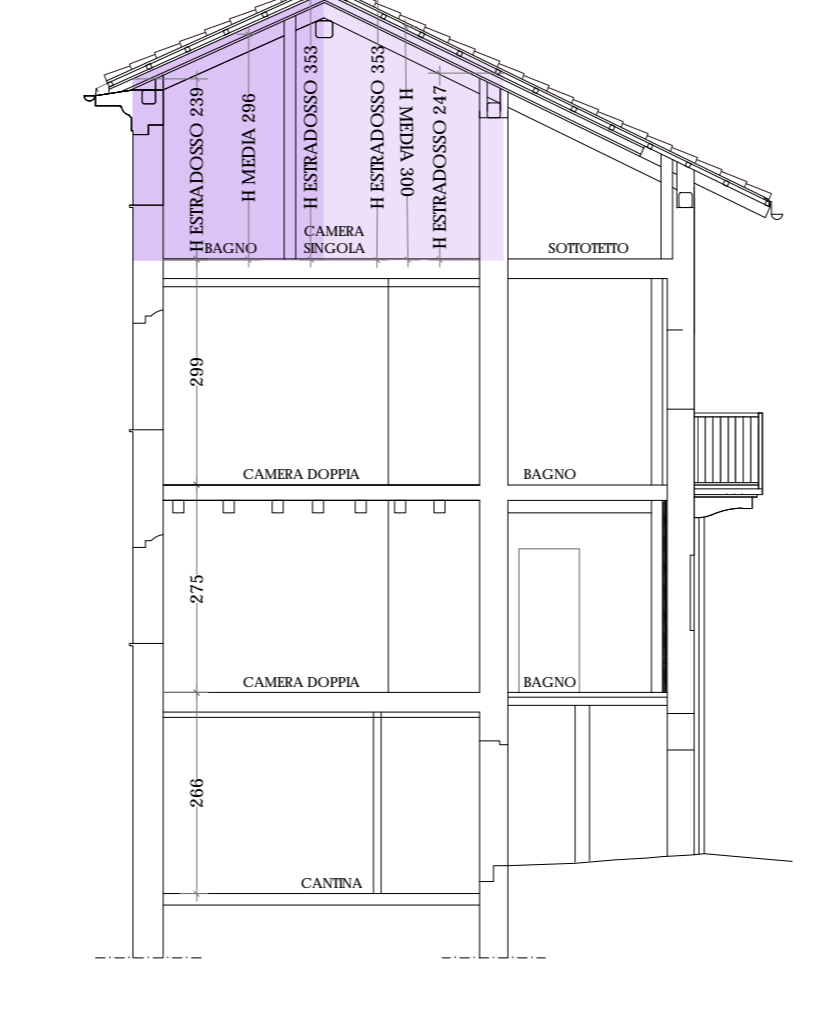
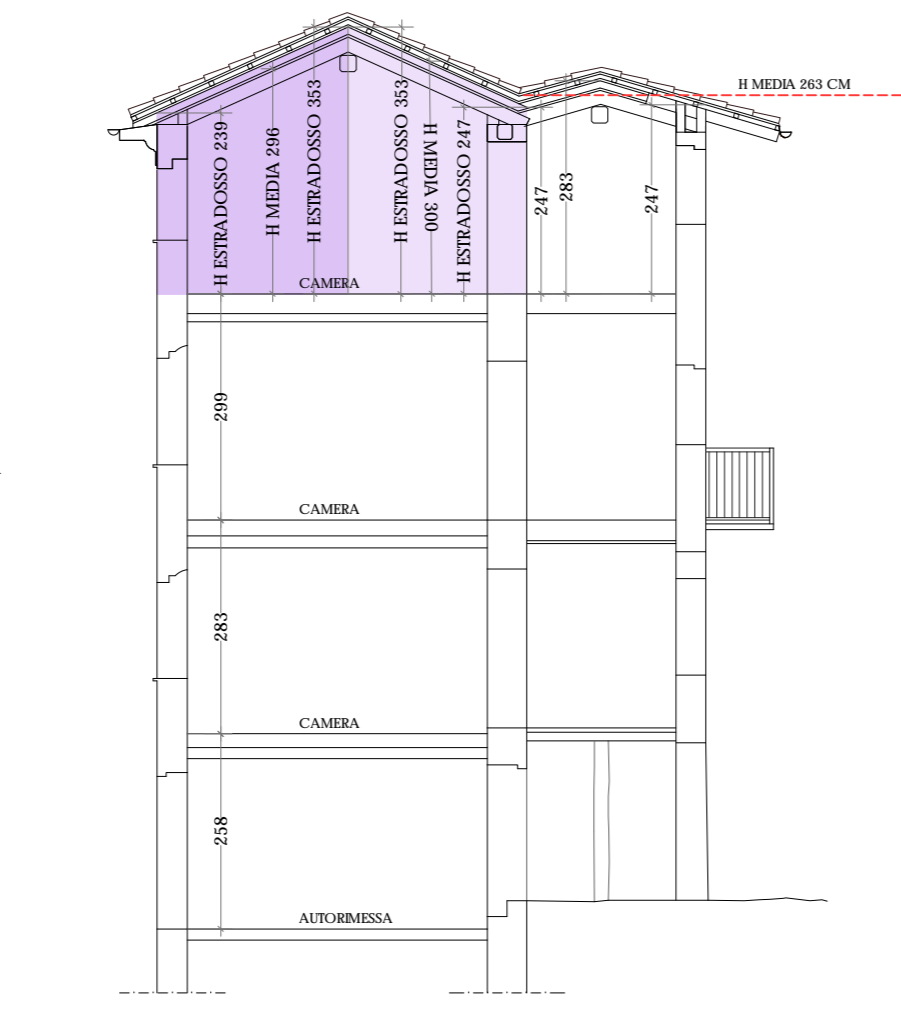
VOL. LORDO EDIFICIO 1 A PROGETTO - VOL. LORDO EDIFICIO 1 ATTUALE (rif. inv. 14/A): 900.24 MC. - 855.92 = 44.32 MC. DA MONITIZZARE

VOLUME RESIDENZIALE LORDO TOTALE EDIFICIO 2
VOLUME LORDO EDIFICIO 1: VOL. P. TERRA ED.2 + VOL. PIANO PRIMO ED. 2 PARTE 1 + VOL. PIANO PRIMO ED. 2 PARTE 2
VOLUME LORDO EDIFICIO 1: 138.88 MC. + 75.24 MC. + 78.18 MC. = 292.30 MC.

VOL. LORDO EDIFICIO 2 A PROGETTO - VOL. LORDO EDIFICIO 2 ATTUALE (rif. inv. 14/A): 292.30 MC. - 226.31 = 65.99 MC. DA MONITIZZARE

VOLUME LORDO TOTALE: VOL. EDIFICIO 1 + VOLUME EDIFICIO 2 = 900.24 MC. + 292.30 MC. = 1.192.54 MC.

VOLUME LORDO TOTALE (in progetto) - VOL. LORDO ESISTENTE: 1.192.54 MC. - 1.082.23 MC. = 110.31 MC.



SEZIONE A - A

SEZIONE B - B

SEZIONE C - C