

REGIONE
PIEMONTE

COMUNE DI
SALUZZO

PROVINCIA DI
CUNEO

PIANO PARTICOLAREGGIATO E DI RECUPERO AREA NORMATIVA 01SP04 DI PRGC CENTRO STORICO

PROPRIETA' - COMMITTENTE

Condominio Casa di David

PROGETTAZIONE ARCHITETTONICA

Ing. Marco Gancia - MG PROGETTI
Piazza XX Settembre 6 - 12037 Saluzzo

arch. Elisa Miretti
Via Tetti Sagrin 10 - 12020 Tarantasca

geom. Gian Domenico Vincenti
Piazza XX Settembre 6 - 12037 Saluzzo

arch. Sara Bosio (specialista Storia Analisi e Valutazione Beni Architettonici e Ambientali)
Via Roma 151 - 12045 Fossano
arch. Andrea Briatore
Via Marengo 103 - 12073 Ceva

arch. Stefano Ambrogio
arch. Marco Barbieri
Via Massimo d'Azeglio 22 - 12100 Cuneo

PROGETTAZIONE STRUTTURALE

Ing. Marco Gancia - MG PROGETTI
Piazza XX Settembre 6 - 12037 Saluzzo

ABACO SERRAMENTI ESISTENTI E A PROGETTO

REVISIONE / DATA

ELABORATO

B1-ARC.14

CODICE TAVOLA

PORTONCINO DI INGRESSO - BLOCCO 1

PROSPETTO SU VIA VALORIA

INDIVIDUAZIONE DEL SERRAMENTO SUL PROSPETTO



SCALA 1:250

PROSPETTO ESTERNO

115

75

206



VETRO FISSO
TRASPARENTE INSERITO
DIRETTAMENTE NEL TELAIO

GRATA METALLICA CON
FERRO A SEZIONE QUADRATA
TRAVERSO IN LEGNO
MODANATO

FERITORIA METALLICA
PER LA POSTA

TELAIO IN LEGNO
FINITURA CON VERNICE MARRONE

PANNELLO IN LEGNO
FINITURA CON VERNICE MARRONE

SOGLIA IN PIETRA

ELEMENTO MONOLITICO IN PIETRA
LAVORATA A MANO

SCALA 1:25

DESCRIZIONE

Porta a telaio, pannelli e tavolato di foderatura, a due battenti. Sopraluce fisso con telaio in legno e con grata metallica

UBICAZIONE

Via Valoria Superiore n.43

MATERIALE

Telaio e pannelli in legno

TRATTAMENTO SUPERFICIALE

Verniciatura della superficie con vernice color marrone scuro

STATO DI CONSERVAZIONE

nel suo insieme si presenta in buono stato di conservazione

INTERVENTI PREVISTI

pulitura e successivi interventi conservativi e finitura similare alle risultanze del saggi stratigrafici



FINESTRA PIANO PRIMO - BLOCCO 1

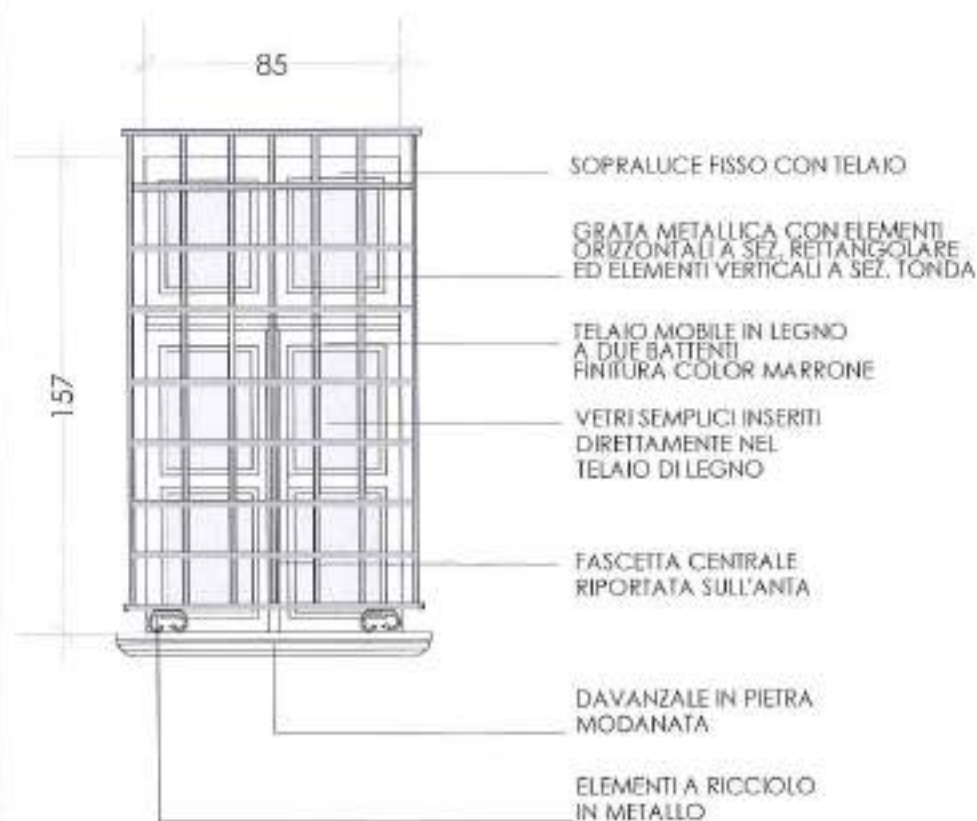
PROSPETTO SU VIA VALORIA

INDIVIDUAZIONE DEL SERRAMENTO SUL PROSPETTO



SCALA 1:250

PROSPETTO ESTERNO



SCALA 1:25

DESCRIZIONE

Finestra in legno a due ante con quadrettature (due quadrettature per battente) più un sopraluce fisso. Il serramento è tenuto arretrato rispetto al filo della facciata in maniera tale da preservare la profondità del prospetto.

UBICAZIONE

Via Valoria Superiore n.43

MATERIALE

Legno

TRATTAMENTO SUPERFICIALE

Laccatura in colore marrone chiaro

STATO DI CONSERVAZIONE

Degradato - non consente installazione di vetri doppi

INTERVENTI PREVISTI

Sostituzione con serramento di tipologia B (abaco serramenti a progetto)



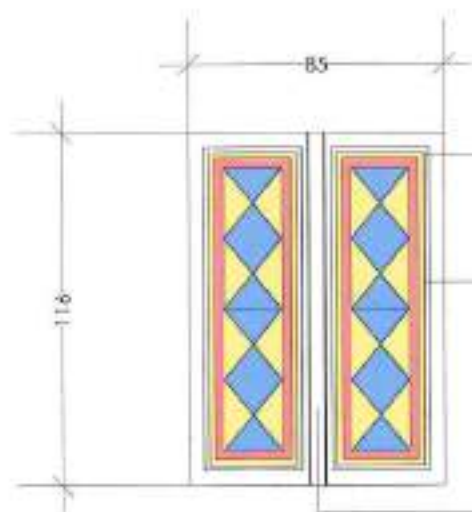
FINESTRA PIANO SECONDO - BLOCCO 1

PROSPETTO SU VIA VALORIA
INDIVIDUAZIONE DEL SERRAMENTO SUL PROSPETTO



SCALA 1:250

PROSPETTO ESTERNO



VETRI CATTEDRALE COLORATI
INSERITI DIRETTAMENTE NEL
TELAIO DI LEGNO

TELAIO MOBILE IN LEGNO
A DUE BATTENTI
FINITURA, COLOR BIANCO

FASCETTA CENTRALE
RIPORTATA SULL'ANTA

SCALA 1:25

DESCRIZIONE

Finestra in legno a due ante con vetri cattedrale colorato; il serramento è tenuto arretrato rispetto al filo della facciata in maniera tale da preservare la profondità del prospetto.

UBICAZIONE

Via Valoria Superiore n. 43

MATERIALE

Legno

TRATTAMENTO SUPERFICIALE

Laccatura in colore bianco panna

STATO DI CONSERVAZIONE

Buono, ma tipologia non coerente

INTERVENTI PREVISTI

sostituzione con serramento di tipologia A (abaco serramenti a progetto)



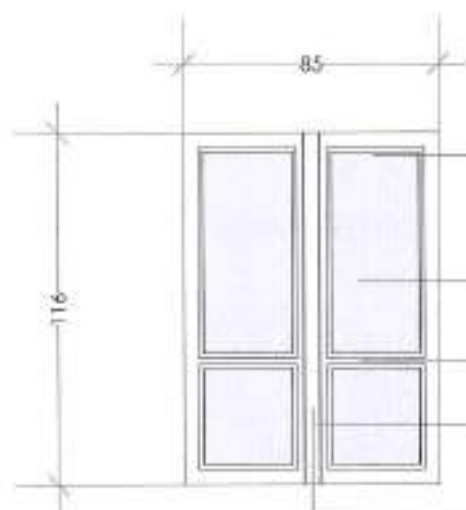
FINESTRA PIANO SECONDO - BLOCCO 1

PROSPETTO SU VIA VALORIA
INDIVIDUAZIONE DEL SERRAMENTO SUL PROSPETTO



SCALA 1:250

PROSPETTO ESTERNO



VETRI SEMPLICI INSERITI
DIRETTAMENTE NEL
TELAIO DI LEGNO

TELAIO MOBILE IN LEGNO
A DUE BATTENTI
FINITURA COLOR BIANCO

TRVERSE IN LEGNO
FINITURA BIANCO

TELAIO MOBILE IN LEGNO
A DUE BATTENTI
FINITURA COLOR BIANCO

FASCETTA CENTRALE
RIPORTATA SULL'ANTA

SCALA 1:25

DESCRIZIONE

Finestra in legno a due ante con quadrettature (due quadrettature per battente). Il serramento è tenuto arretrato rispetto al filo della facciata in maniera tale da preservare la profondità del prospetto.

UBICAZIONE

Via Valoria Superiore n.43

MATERIALE

Legno

TRATTAMENTO SUPERFICIALE

Laccatura in colore bianco

STATO DI CONSERVAZIONE

buono, ma tipologia non coerente

INTERVENTI PREVISTI

sostituzione con serramento di tipologia A (abaco serramenti a progetto)



SERRAMENTI SU BOCCHE DI LUPO - BLOCCO 1

PROSPETTO SU VIA VALORIA

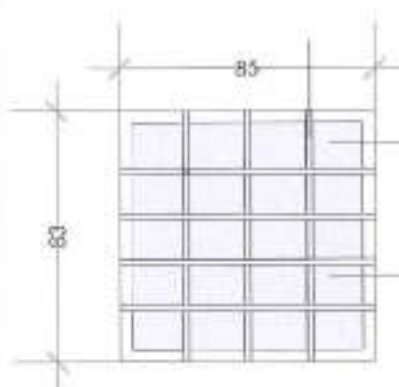
INDIVIDUAZIONE DEL SERRAMENTO SUL PROSPETTO



SCALA 1:250

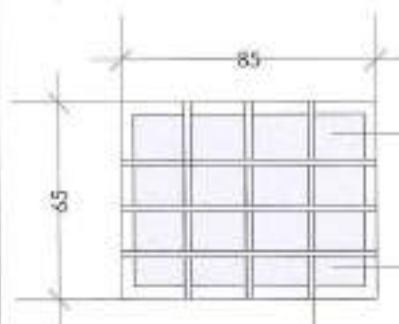


PROSPETTO ESTERNO



VETRI SEMPLICI INSERITI
DIRETTAMENTE NEL
TELAIO IN METALLO

TELAIO MOBILE E FISSO
IN METALLO



VETRI SEMPLICI INSERITI
DIRETTAMENTE NEL
TELAIO IN METALLO

TELAIO MOBILE E FISSO
IN METALLO

GRATA METALLICA CON ELEMENTI
ORIZZONTALI A SEZ. RETTANGOLARE
ED ELEMENTI VERTICALI A SEZ. QUADRATA



SCALA 1:25

DESCRIZIONE

Finestra in metallo ad anta unica con apertura a vasistas. Sull'apertura è inserita una grata metallica murata.

UBICAZIONE

Via Valoria Superiore n.43

MATERIALE

Metallo

TRATTAMENTO SUPERFICIALE

Verniciatura

STATO DI CONSERVAZIONE

Buono

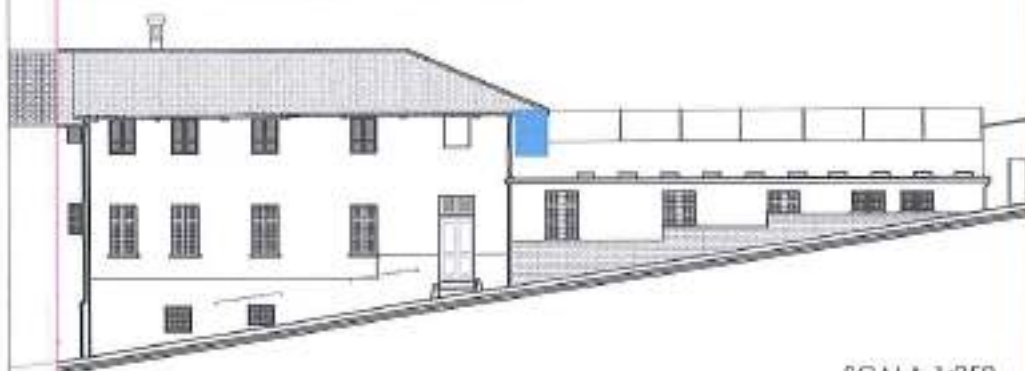
INTERVENTI PREVISTI

sostituzione con serramento di tipologia E (obaco serramenti a progetto)



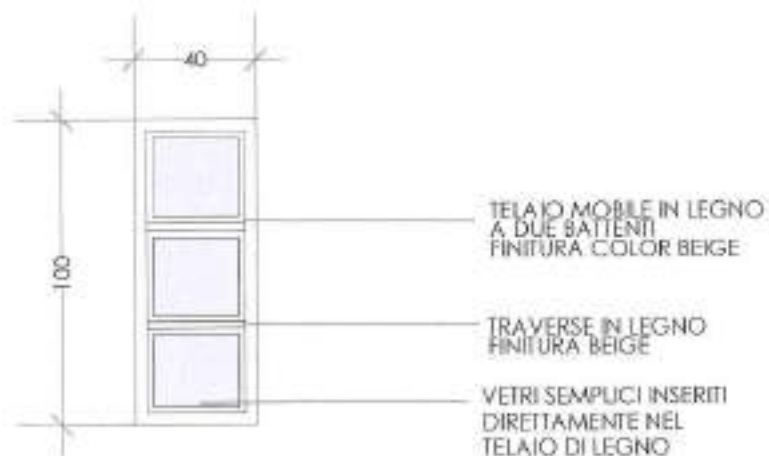
FINESTRA PIANO SECONDO - BLOCCO 1

PROSPETTO SU VIA VALORIA
INDIVIDUAZIONE DEL SERRAMENTO SUL PROSPETTO



SCALA 1:250

PROSPETTO ESTERNO



SCALA 1:25

DESCRIZIONE

Finestra in legno a un'anta con quadrettatura (tre quadrettature per battente).

UBICAZIONE

Via Valoria Superiore n.43

MATERIALE

Legno

TRATTAMENTO SUPERFICIALE

Laccatura in colore beige

STATO DI CONSERVAZIONE

degradato

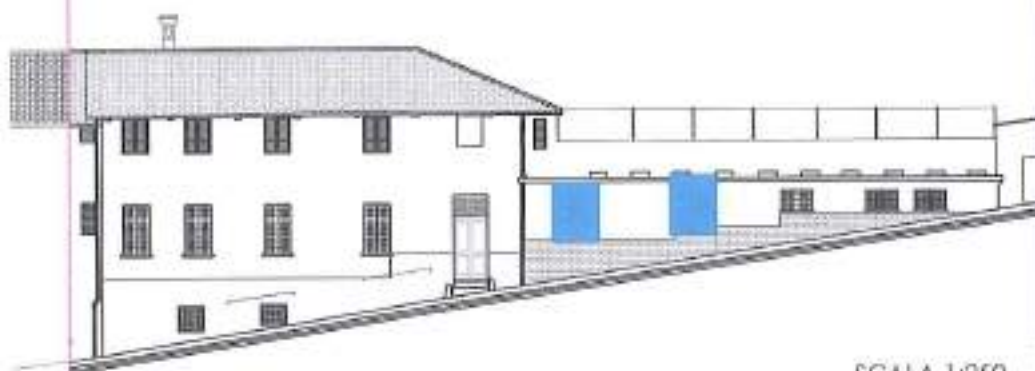
INTERVENTI PREVISTI

sostituzione con serramento di tipologia A (abaco serramenti a progetto)



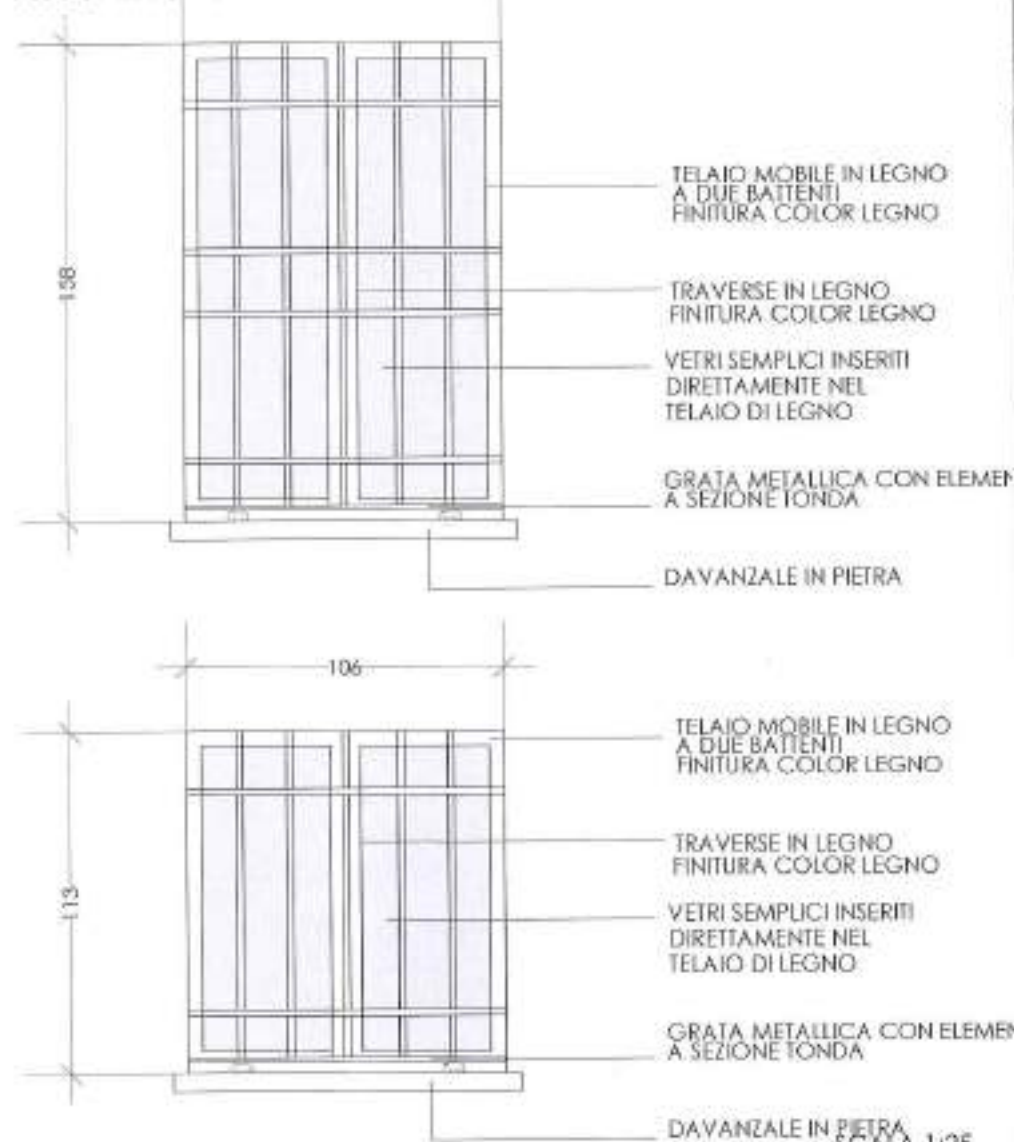
FINESTRA PIANO SECONDO - BLOCCO 1

PROSPETTO SU VIA VALORIA
INDIVIDUAZIONE DEL SERRAMENTO SUL PROSPETTO



SCALA 1:250

PROSPETTO ESTERNO⁰⁶



SCALA 1:25



DESCRIZIONE

Finestra in legno a due ante a vetro unico. Il serramento è tenuto arretrato rispetto al filo della facciata in maniera tale da preservarne la profondità.

UBICAZIONE

Via Valoria Superiore n.43

MATERIALE

Legno

TRATTAMENTO SUPERFICIALE

Color legno

STATO DI CONSERVAZIONE

Buono, ma tipologia non coerente

INTERVENTI PREVISTI

Sostituzione con serramento di finitura B. Lattino, carromanti in metallo



PORTONCINO DI INGRESSO - BLOCCO 1

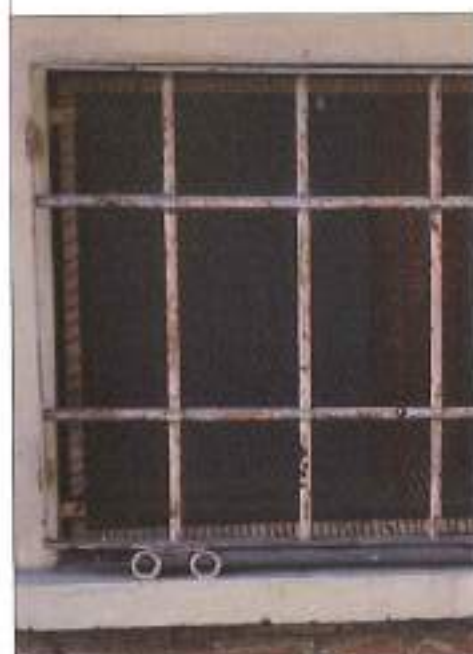
PROSPETTO SU VIA VALORIA



SCALA 1:250



PROSPETTO ESTERNO



SCALA 1:25

DESCRIZIONE

Finestra in legno (a due ante a vetro unico). Il serramento è tenuto arretrato rispetto al filo della facciata in maniera tale da preservarne la profondità.

UBICAZIONE

Via Valoria Superiore n.43

MATERIALE

Legno

TRATTAMENTO SUPERFICIALE

Color legno

STATO DI CONSERVAZIONE

Buono, ma tipologia non coerente.

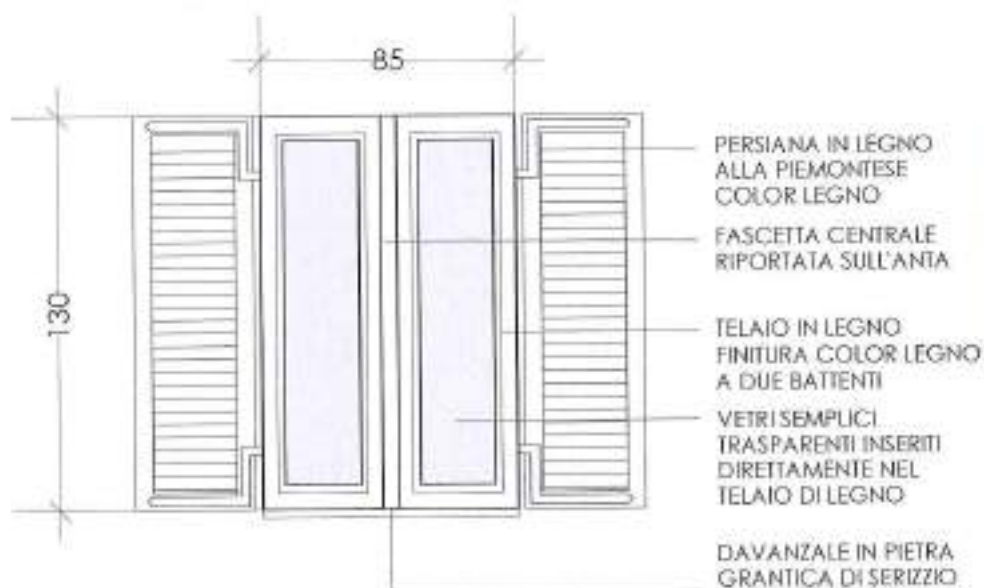


PORTONCINO DI INGRESSO - BLOCCO 1

PROSPETTO NORD SUL CORTILE INTERNO
INDIVIDUAZIONE DEL SERRAMENTO SUL PROSPETTO



PROSPETTO ESTERNO



SCALA 1:25

DESCRIZIONE

Finestra in legno a due ante con quadrettature (due quadrettature per battente). Il serramento è tenuto arretrato rispetto al filo della facciata in maniera tale da preservare la profondità del prospetto. Persiane alla piemontese color legno.

UBICAZIONE

Prospetto nord cortile interno

MATERIALE

legno

TRATTAMENTO SUPERFICIALE

Finestra e persiane color legno.

STATO DI CONSERVAZIONE

discreto, ma tipologia non coerente

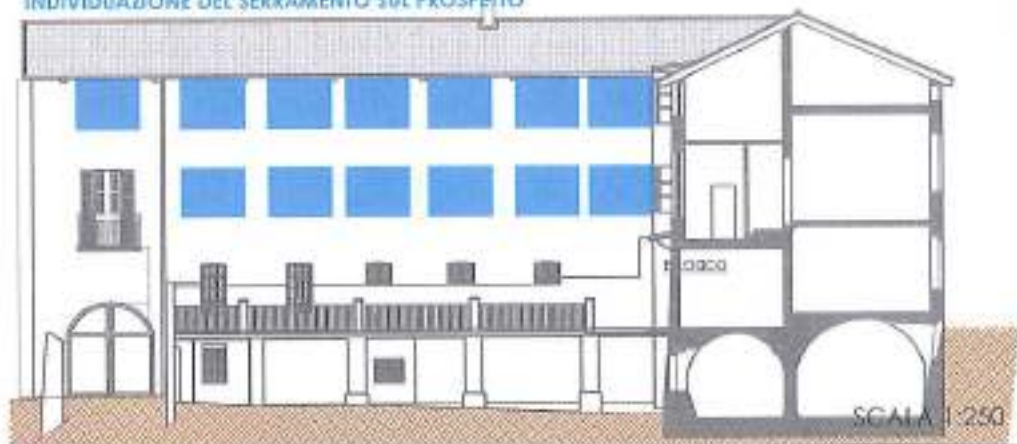
INTERVENTI PREVISTI

sostituzione con serramento di tipologia D labaco serramenti a prodeffo

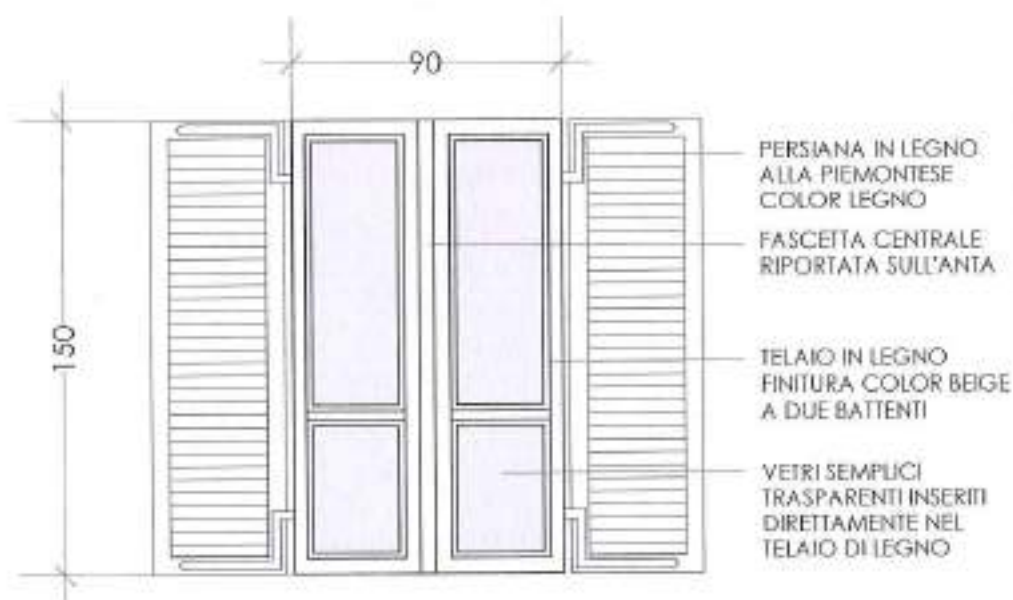


PORTONCINO DI INGRESSO - BLOCCO 1

PROSPETTO EST SUL CORTILE INTERNO
INDIVIDUAZIONE DEL SERRAMENTO SUL PROSPETTO



PROSPETTO ESTERNO



SCALA 1:25

DESCRIZIONE

Finestra in legno a due ante con quadrettature (due quadrettature per battente). Il serramento è tenuto arretrato rispetto al filo della facciata in maniera tale da preservare la profondità del prospetto. Persiane alla piemontese verniciate marrone chiaro.

UBICAZIONE

Prospetto EST cortile interno.

MATERIALE

Legno

TRATTAMENTO SUPERFICIALE

Laccatura in colore marrone chiaro per le persiane e la finestra bianca sporca.

STATO DI CONSERVAZIONE

discreto, ma tipologia non coerente

INTERVENTI PREVISTI

sostituzione con serramento di tipologia C (abaco serramenti a prodeffol)

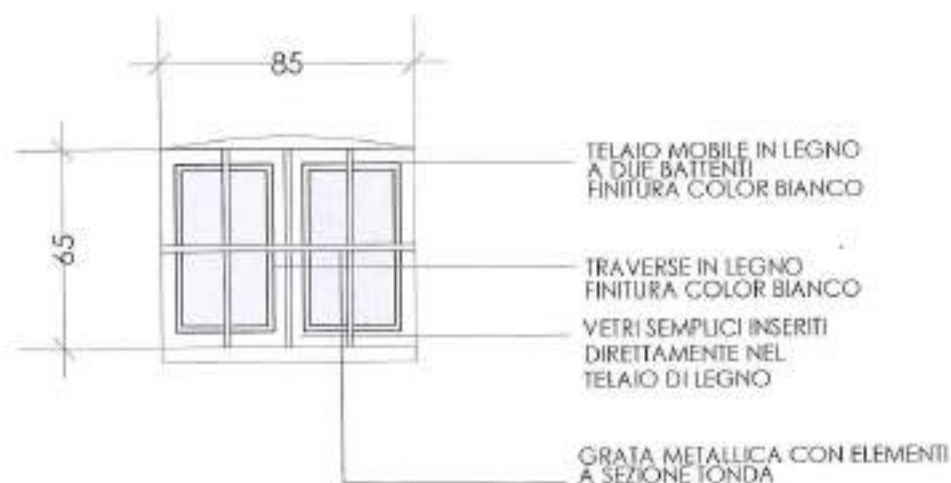


PORTONCINO DI INGRESSO - BLOCCO 1

PROSPETTO EST SUL CORTILE INTERNO
INDIVIDUAZIONE DEL SERRAMENTO SUL PROSPETTO



PROSPETTO ESTERNO



SCALA 1:25

DESCRIZIONE

Finestra in legno ad due battenti con apertura. Sull'apertura è inserita una grata metallica murata.

UBICAZIONE

Prospetto est cortile interno.

MATERIALE

Metallo

TRATTAMENTO SUPERFICIALE

Verniciatura

STATO DI CONSERVAZIONE

degradato

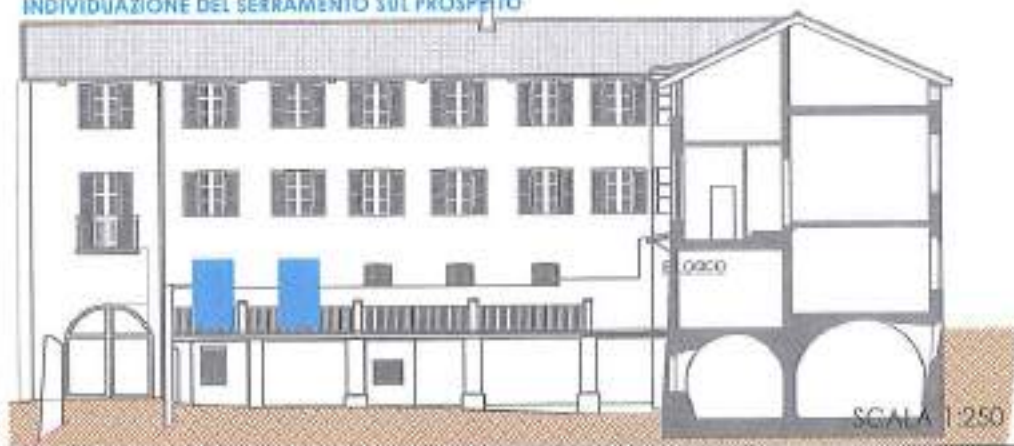
INTERVENTI PREVISTI

interventi di manutenzione ordinaria e straordinaria.

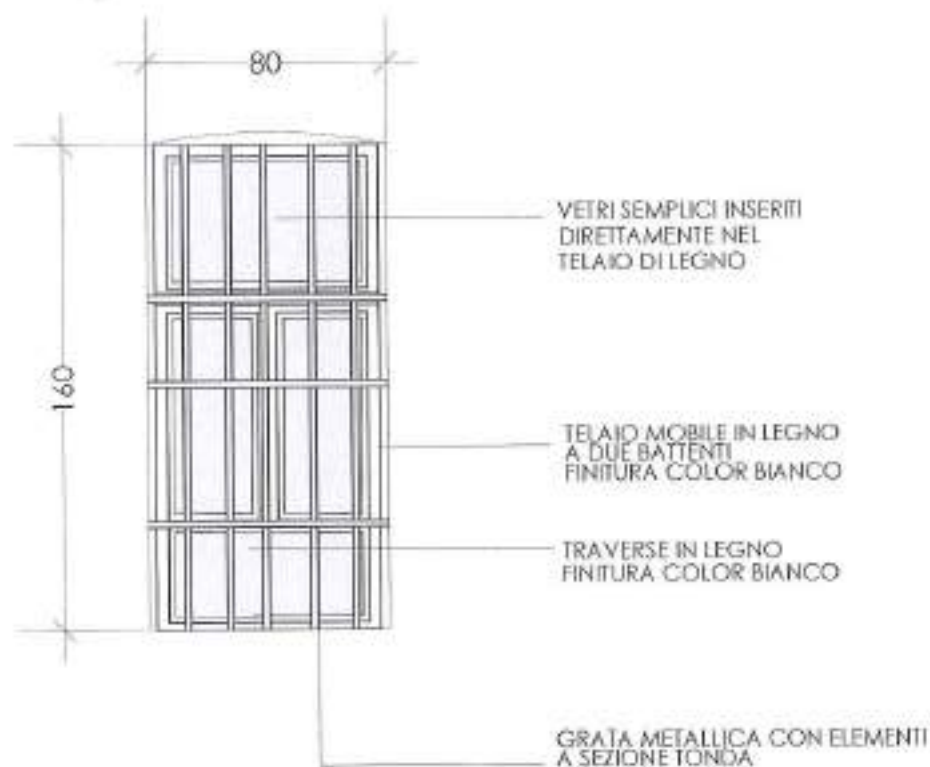


PORTONCINO DI INGRESSO - BLOCCO I

PROSPETTO EST SUL CORTILE INTERNO
INDIVIDUAZIONE DEL SERRAMENTO SUL PROSPETTO



PROSPETTO ESTERNO



SCALA 1:25

DESCRIZIONE

Finestra in legno a due ante più un soprafinestra fisso e una parte sottostante fissa. Il serramento è tenuto arretrato rispetto al filo della facciata in maniera tale da preservare la profondità del prospetto. Con grata metallica murata.

UBICAZIONE

Via Vittoria Superiore n.43

MATERIALE

Legno

TRATTAMENTO SUPERFICIALE

Laccatura in color panna.

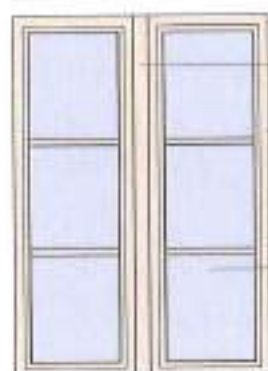
STATO DI CONSERVAZIONE

discreto, ma tipologia non coerente

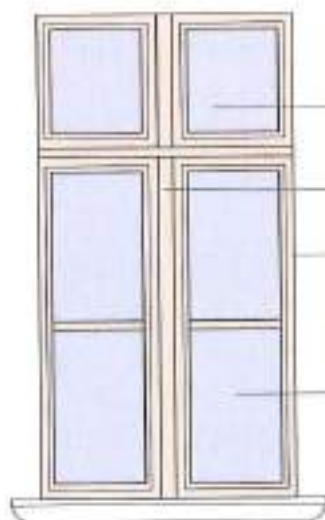
INTERVENTI PREVISTI

Assillazioni con serramento di finitura. Gli fabbrica serramenti a rimetto



PROSPETTO ESTERNO
FINESTRA TIPOLOGIA A

- FASCETTA CENTRALE
RIPORTATA SULL'ANTA
- TELAIO IN LEGNO
FINITURA COLOR BEIGE
A DUE BATTENTI
- VETRICAMERA
TRASPARENTI A BASSA
RIFLETTANZA

PROSPETTO ESTERNO
PORTAFINESTRA TIPOLOGIA B

- SOPRALUCE VETRATO
CON TELAIIO IN LEGNO
- FASCETTA CENTRALE
RIPORTATA SULL'ANTA
- TELAIO IN LEGNO
FINITURA COLOR BEIGE
A DUE BATTENTI
- VETRICAMERA
TRASPARENTI A BASSA
RIFLETTANZA

SCALA 1:25

DESCRIZIONE

Finestra in legno a due ante con quadrettature (due quadrettature per battente). Con sopra-luce vetrato. Il serramento verrà installato arretrato rispetto al filo della facciata in maniera tale da preservare la profondità del prospetto.

MATERIALE

In legno in essenze locali per il serramento. Vetri-camera trasparenti a bassa riflettanza.

TRATTAMENTO SUPERFICIALE

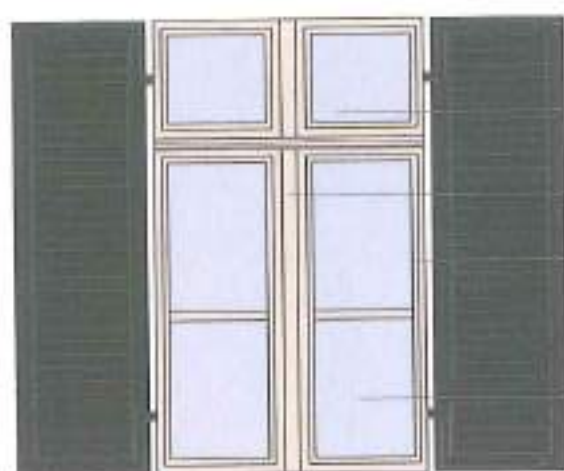
Laccatura in colore RAL 1013 per i serramenti.

RAL 1013

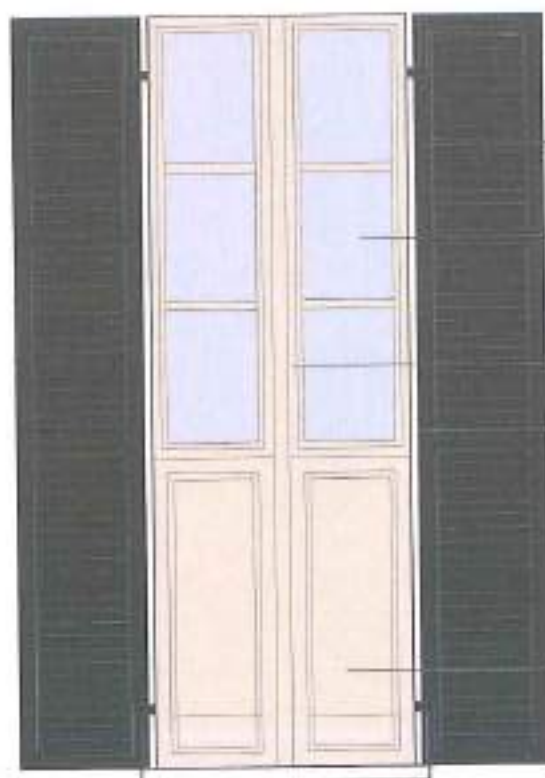
Bianco perla

RAL 7009

Grigio verdastro

PROSPETTO ESTERNO
FINESTRA TIPOLOGIA C

- PERSIANA IN LEGNO
ALLA PIEMONTESE
VERNICIATA RAL 7009
- SOPRALUCE VETRATO
CON TELAIO IN LEGNO
- FASCETTA CENTRALE
RIPORTATA SULL'ANTA
- TELAIO IN LEGNO
FINITURA COLOR BEIGE
A DUE BATTENTI
- VETRICAMERA
TRASPARENTI A BASSA
RIFLETTANZA

PROSPETTO ESTERNO
PORTAFINESTRA TIPOLOGIA D

- PERSIANA IN LEGNO
ALLA PIEMONTESE
VERNICIATA RAL 7009
- VETRICAMERA
TRASPARENTI A BASSA
RIFLETTANZA
- FASCETTA CENTRALE
RIPORTATA SULL'ANTA
- TELAIO IN LEGNO
FINITURA COLOR BEIGE
A DUE BATTENTI
- PANNELLO PIENO
IN LEGNO

SCALA 1:25

DESCRIZIONE

Finestra in legno a due ante con quadrettature (due quadrettature per battente). Con sopra-luce vetrato. Persiane alla piemontese verniciate. Il serramento verrà installato arretrato rispetto al filo della facciata in maniera tale da preservare la profondità del prospetto.

MATERIALE

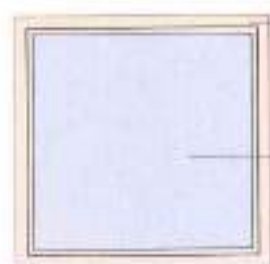
In legno in essenze locali per il serramento e le persiane. Vetrocamera trasparenti a bassa riflettanza.

TRATTAMENTO SUPERFICIALE

Laccatura in colore RAL 1013 per i serramenti e RAL7009 per le persiane.

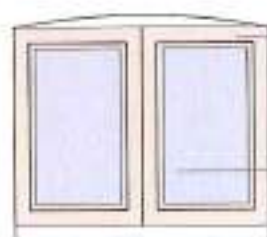
RAL 1013
Bianco perla

RAL 7009
Grigio verdastro

PROSPETTO ESTERNO
FINESTRA TIPOLOGIA E

TELAIO IN LEGNO
FINITURA COLOR BEIGE
A DUE BATTENTI

VETRICAMERA
TRASPARENTI A BASSA
RIFLETTANZA

PROSPETTO ESTERNO
PORTAFINESTRA TIPOLOGIA F

TELAIO IN LEGNO
FINITURA COLOR BEIGE
A DUE BATTENTI

VETRICAMERA
TRASPARENTI A BASSA
RIFLETTANZA

SCALA 1:25

DESCRIZIONE

Finestra in legno per bucatore locali confino. Il serramento verrà installato arretrato rispetto al filo della facciata in maniera tale da preservare la profondità del prospetto.

MATERIALE

In legno in essenze locali per il serramento. Vetrocamera trasparenti a bassa riflettanza.

TRATTAMENTO SUPERFICIALE

Laccatura in colore RAL 1013 per i serramenti.

RAL 1013

Bianco perla

RAL 7009

Grigio verdastro

PROSPETTO ESTERNO
FINESTRA TIPOLOGIA GPROSPETTO ESTERNO
PORTAFINESTRA TIPOLOGIA H

SCALA 1:25

DESCRIZIONE

Finestra in legno per bucature locali cantina.
Il serramento verrà installato arretrato rispetto al filo della facciata in maniera tale da preservare la profondità del prospetto.

MATERIALE

In legno in essenze locali per il serramento.
Vetrocamera trasparenti a bassa riflettanza.

TRATTAMENTO SUPERFICIALE

Laccatura in colore RAL 1013 per i serramenti.

RAL 1013

Bianco perla

RAL 7009

Grigio verdastro