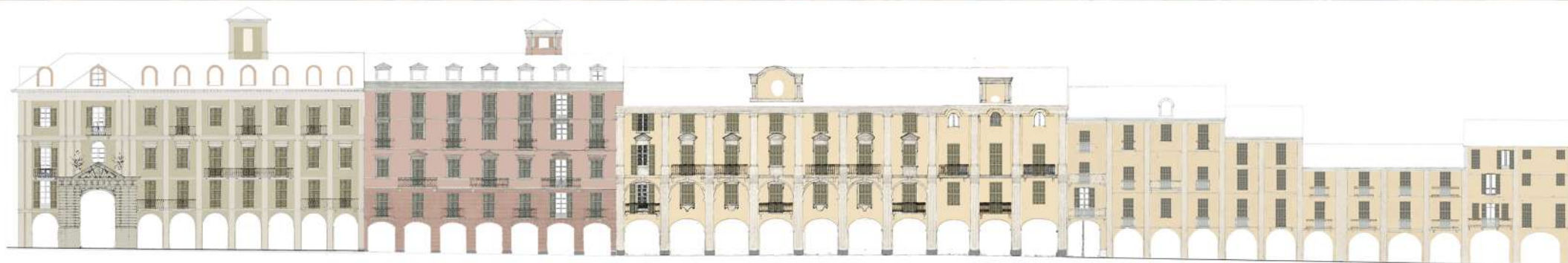




Piano del Colore di Saluzzo

2 - TAVOLOZZA COLORI

MAPPE CROMATICHE DEGLI AMBITI UNITARI
SCHEDE MODELLI CROMATICI



TAVOLOZZA DEI COLORI

FONDI



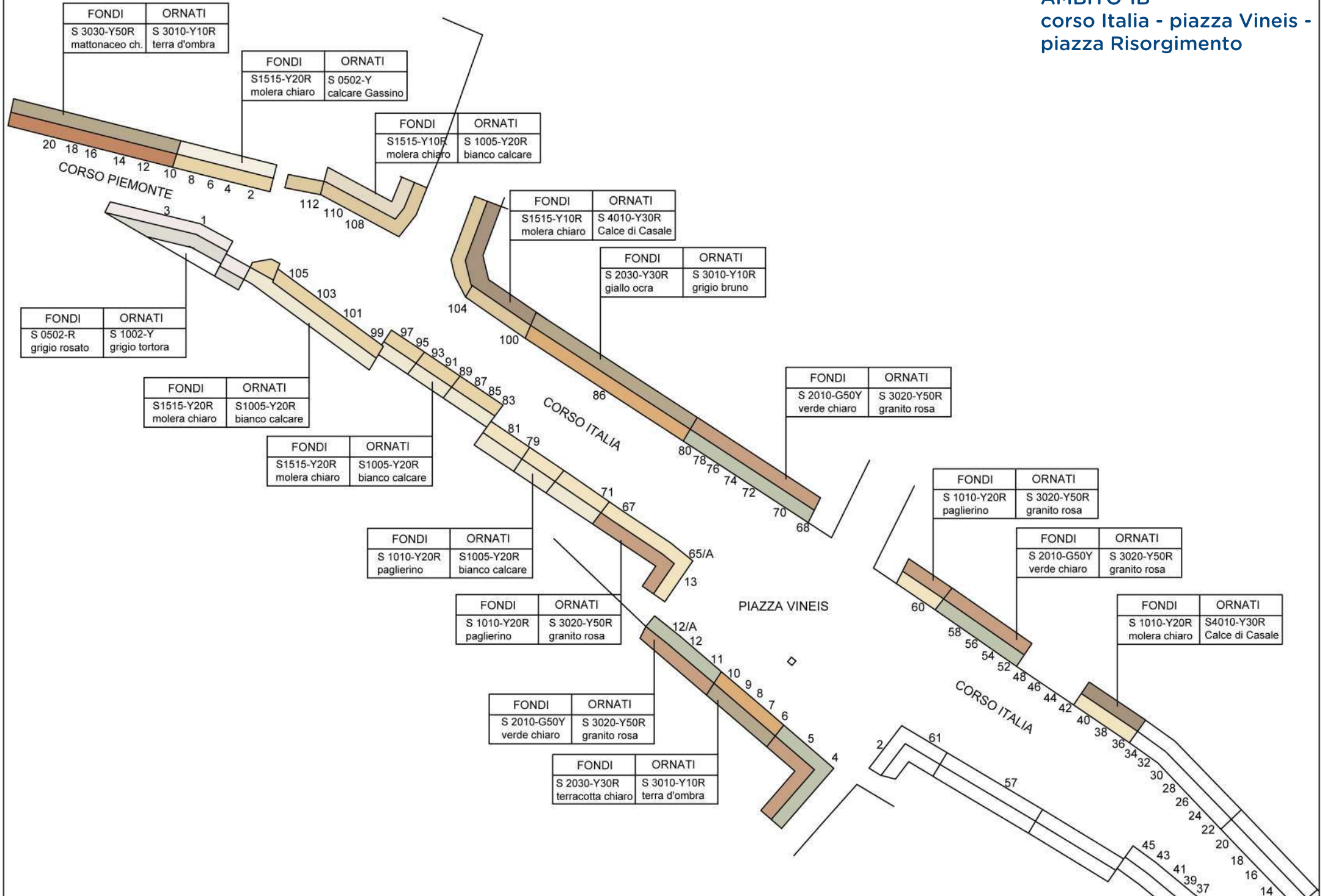
ORNATI



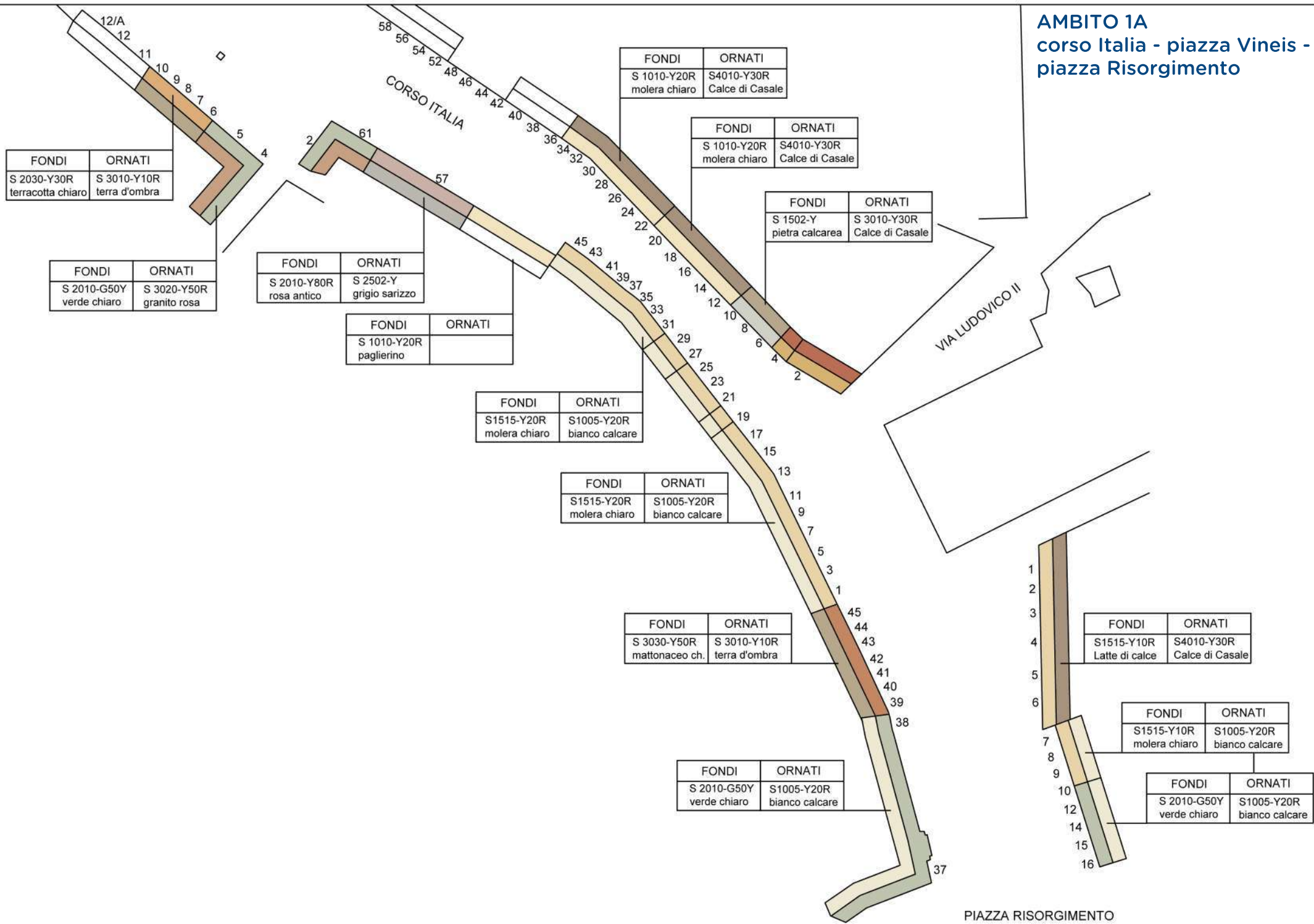
SERRAMENTI



AMBITO 1B
corso Italia - piazza Vineis -
piazza Risorgimento



AMBITO 1A
corso Italia - piazza Vineis -
piazza Risorgimento



FONDI	ORNATI
S 2030-Y30R terracotta chiaro	S 3010-Y10R terra d'ombra

FONDI	ORNATI
S 2010-G50Y verde chiaro	S 3020-Y50R granito rosa

FONDI	ORNATI
S 2010-Y80R rosa antico	S 2502-Y grigio sarizzo

FONDI	ORNATI
S 1010-Y20R paglierino	

FONDI	ORNATI
S1515-Y20R molera chiaro	S1005-Y20R bianco calcare

FONDI	ORNATI
S1515-Y20R molera chiaro	S1005-Y20R bianco calcare

FONDI	ORNATI
S 3030-Y50R mattonaceo ch.	S 3010-Y10R terra d'ombra

FONDI	ORNATI
S 2010-G50Y verde chiaro	S1005-Y20R bianco calcare

FONDI	ORNATI
S 1010-Y20R molera chiaro	S4010-Y30R Calce di Casale

FONDI	ORNATI
S 1010-Y20R molera chiaro	S4010-Y30R Calce di Casale

FONDI	ORNATI
S 1502-Y pietra calcarea	S 3010-Y30R Calce di Casale

FONDI	ORNATI
S1515-Y10R Latte di calce	S4010-Y30R Calce di Casale

FONDI	ORNATI
S1515-Y10R molera chiaro	S1005-Y20R bianco calcare

FONDI	ORNATI
S 2010-G50Y verde chiaro	S1005-Y20R bianco calcare

PIAZZA RISORGIMENTO



DISTRIBUZIONE DEI COLORI RISPETTO AGLI ELEMENTI ARCHITETTONICI

INDIRIZZO: Corso Italia 6 - 10

	ELEMENTI ARCHITETTONICI	CODICE NCS		ELEMENTI ARCHITETTONICI	CODICE NCS
1	FONDO FACCIATA	S 1502-Y pietra calcarea	10	LESENA - COLONNA (ab- baino)	S 3010 - Y30S
2	RILIEVI (in generale)	-	11	CORNICE FINESTRA	Bianco marmorino
3	BASAMENTO BUGNATO	-	12	ZOCCOLO	-
4	BUGNATO	-	13	PANNELLO	-
5	FASCIA MARCAPIANO MARCADAVANZALE	S 4010 - Y30R calce di casale	14	CORNICE APERTURA PIANO TERRA	-
6	FASCIA SOTTOCORNICIONE	S 4010 - Y30R calce di casale	15	SERRAMENTO FINESTRA	S 5020-G30Y verde scuro
7	CORNICIONE	S 4010 - Y30R calce di casale	16	PERSIANA	S 5020-G30Y verde scuro
8	ANTERIDE	S 4010 - Y30R calce di casale	17	FERRI - RINGHIERA - INFERRIATA	Grigio antracite scuro
9	FRONTONE FINESTRA	S1502-Y pietra calcarea	18	PORTA - PORTONE	Legno a vista

NOTE: le anteridi e le cornici delle finestre sono in trompe l' oil

DISTRIBUZIONE DEI COLORI RISPETTO AGLI ELEMENTI ARCHITETTONICI

INDIRIZZO: Corso Italia 2

	ELEMENTI ARCHITETTONICI	CODICE NCS		ELEMENTI ARCHITETTONICI	CODICE NCS
1	FONDO FACCIATA	S 2030-Y10R giallo ocra	10	LESENA - COLONNA	-
2	RILIEVI (in generale)	-	11	CORNICE FINESTRA	S 3030 - Y50R mattonaceo chiaro
3	BASAMENTO BUGNATO	S 3030 - Y50R rosso mattonaceo chiaro	12	ZOCCOLO	Pietra
4	BUGNATO	-	13	PANNELLO	-
5	FASCIA MARCAPIANO MARCADAVANZALE	S 3030 - Y50R mattonaceo chiaro	14	CORNICE APERTURA PIANO TERRA	Pietra
6	FASCIA SOTTOCORNICIONE	S 3030 - Y50R mattonaceo chiaro	15	SERRAMENTO FINESTRA	S 5030 - G30Y verde scuro
7	CORNICIONE	S 3030 - Y50R mattonaceo chiaro	16	PERSIANA	S 5030 - G30Y verde scuro
8	ANTERIDE	S 3030 - Y50R mattonaceo chiaro	17	FERRI - RINGHIERA - INFERRIATA	Grigio antracite scuro
9	FRONTONE FINESTRA	S 3030 - Y50R mattonaceo chiaro	18	PORTA - PORTONE	Legno a vista

NOTE:



DISTRIBUZIONE DEI COLORI RISPETTO AGLI ELEMENTI ARCHITETTONICI					
INDIRIZZO: Corso Italia 12 - 32					
	ELEMENTI ARCHITETTONICI	CODICE NCS	ELEMENTI ARCHITETTONICI	CODICE NCS	
1	FONDO FACCIATA	S 1010 - Y20R molera chiaro	10	LESENA - COLONNA	-
2	RILIEVI (in generale)	-	11	CORNICE FINESTRA	Bianco marmorino
3	BASAMENTO BUGNATO	-	12	ZOCCOLO	-
4	BUGNATO	-	13	PANNELLO	-
5	FASCIA MARCAPIANO MARCADAVANZALE	-	14	CORNICE APERTURA PIANO TERRA	Pietra
6	FASCIA SOTTOCORNICIONE	S 4010 - Y30R calce casale	15	SERRAMENTO FINESTRA	RAL 1013 avorio
7	CORNICIONE	S 4010 - Y30R	16	PERSIANA	S 5020 - G30Y verde scuro
8	ANTERIDE	-	17	FERRI - RINGHIERA - INFERRIATA	Grigio antracite scuro
9	FRONTONE FINESTRA	-	18	PORTA - PORTONE	Legno a vista

NOTE: finte cornici finestre color marmorino



DISTRIBUZIONE DEI COLORI RISPETTO AGLI ELEMENTI ARCHITETTONICI

INDIRIZZO: Corso Italia 34 - 42

	ELEMENTI ARCHITETTONICI	CODICE NCS		ELEMENTI ARCHITETTONICI	CODICE NCS
1	FONDO FACCIATA	S 1010 - Y20R molera chiaro	10	LESENA - COLONNA (ab- baino)	S 3010 - Y30S calce casale chiaro
2	RILIEVI (in generale)	-	11	CORNICE FINESTRA	-
3	BASAMENTO BUGNATO	-	12	ZOCCOLO	-
4	BUGNATO	-	13	PANNELLO	-
5	FASCIA MARCAPIANO MARCADAVANZALE	-	14	CORNICE APERTURA PIANO TERRA	Pietra
6	FASCIA SOTTOCORNICIONE	S 4010 - Y30R calce casale	15	SERRAMENTO FINESTRA	RAL 1013 avorio
7	CORNICIONE	S 4010 - Y30R calce casale	16	PERSIANA	S 5020 - G30Y verde scuro
8	ANTERIDE	-	17	FERRI - RINGHIERA - INFERRIATA	Grigio antracite scuro
9	FRONTONE FINESTRA	S 4010 - Y30R	18	PORTA - PORTONE	Legno a vista

NOTE:

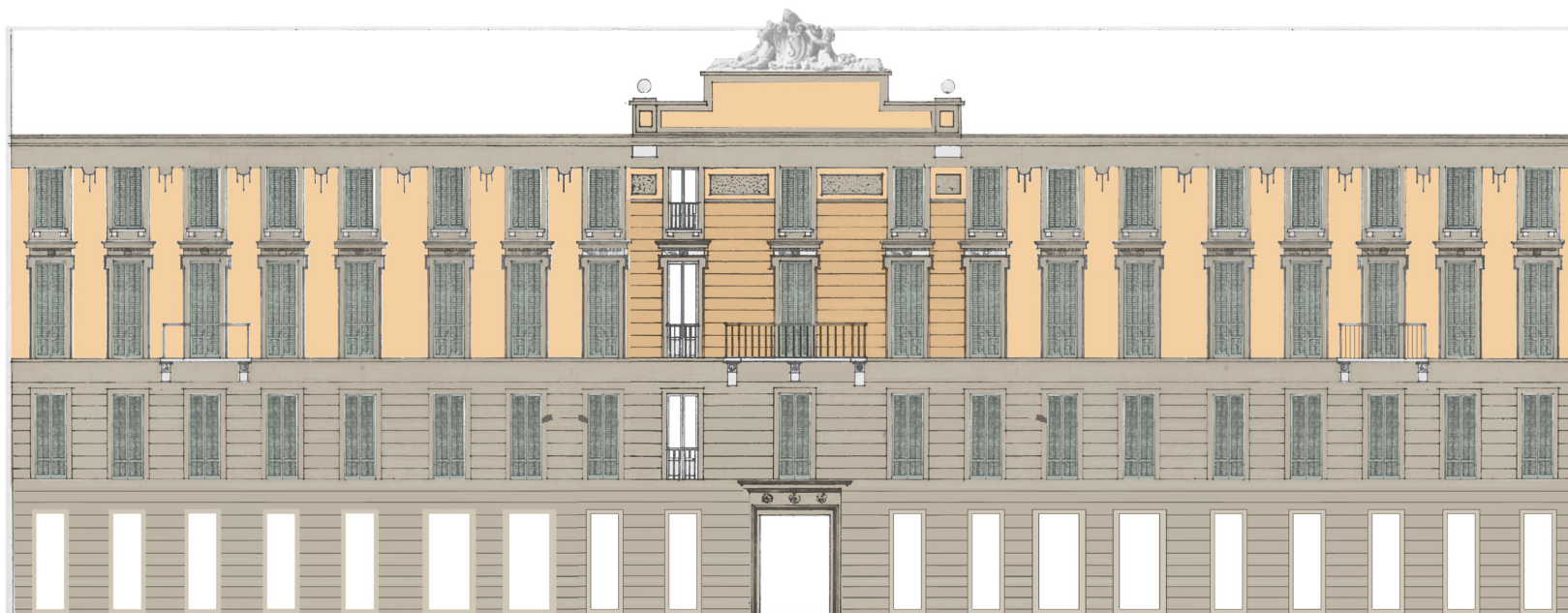


DISTRIBUZIONE DEI COLORI RISPETTO AGLI ELEMENTI ARCHITETTONICI				
INDIRIZZO: Corso Italia 52 - 58				
	ELEMENTI ARCHITETTONICI	CODICE NCS	ELEMENTI ARCHITETTONICI	CODICE NCS
1	FONDO FACCIATA	S 2010 - G50Y verde chiaro	10	LESENA - COLONNA -
2	RILIEVI (in generale)	-	11	CORNICE FINESTRA S 3020 - Y50R finto granito di Baveno
3	BASAMENTO BUGNATO	S 3020 - Y50R finto granito di Baveno	12	ZOCCOLO Pietra
4	BUGNATO	-	13	PANNELLO -
5	FASCIA MARCAPIANO MARCADAVANZALE	S 3020 - Y50R finto granito di Baveno	14	CORNICE APERTURA PIANO TERRA Pietra
6	FASCIA SOTTOCORNICIONE	S 3020 - Y50R finto granito di Baveno	15	SERRAMENTO FINESTRA RAL 1013 avorio
7	CORNICIONE	S 3020 - Y50R fnto granito di Baveno	16	PERSIANA RAL 6030 verde
8	ANTERIDE	S 3020 - Y50R fnto granito di Baveno	17	FERRI - RINGHIERA - INFERRIATA Grigio antracite scuro
9	FRONTONE FINESTRA	S 3020 - Y50R fnto granito di Baveno	18	PORTA - PORTONE Legno a vista
NOTE: tutti gli ornati sono a finto granito di Baveno rosa ottenuto spruzzando pigmento nero e rosso sul fondo S 3020 - Y50R. Il colore dei serramenti è indicativo; viene pertanto prescritto il colore prevalente esistente.				

DISTRIBUZIONE DEI COLORI RISPETTO AGLI ELEMENTI ARCHITETTONICI				
INDIRIZZO: Corso Italia 70 - 80				
	ELEMENTI ARCHITETTONICI	CODICE NCS	ELEMENTI ARCHITETTONICI	CODICE NCS
1	FONDO FACCIATA	S 2010 - G50Y verde chiaro	10	LESENA - COLONNA -
2	RILIEVI (in generale)	-	11	CORNICE FINESTRA S 3020 - Y50R finto granito di Baveno
3	BASAMENTO BUGNATO	S 3020 - Y50R finto granito di Baveno	12	ZOCCOLO Pietra
4	BUGNATO	-	13	PANNELLO -
5	FASCIA MARCAPIANO MARCADAVANZALE	S 3020 - Y50R finto granito di Baveno	14	CORNICE APERTURA PIANO TERRA Pietra
6	FASCIA SOTTOCORNICIONE	S 3020 - Y50R finto granito di Baveno	15	SERRAMENTO FINESTRA RAL 1013 avorio
7	CORNICIONE	S 3020 - Y50R fnto granito di Baveno	16	PERSIANA RAL 6030 verde
8	ANTERIDE	S 3020 - Y50R fnto granito di Baveno	17	FERRI - RINGHIERA - INFERRIATA Grigio antracite scuro
9	FRONTONE FINESTRA	S 3020 - Y50R fnto granito di Baveno	18	PORTA - PORTONE Legno a vista
NOTE: tutti gli ornati sono a finto granito di Baveno rosa ottenuto spruzzando pigmento nero e rosso sul fondo S 3020 - Y50R				



DISTRIBUZIONE DEI COLORI RISPETTO AGLI ELEMENTI ARCHITETTONICI					
INDIRIZZO: Corso Italia 70 - 80					
	ELEMENTI ARCHITETTONICI	CODICE NCS		ELEMENTI ARCHITETTONICI	CODICE NCS
1	FONDO FACCIATA	S 2010 - G50Y verde chiaro	10	LESENA - COLONNA	-
2	RILIEVI (in generale)	-	11	CORNICE FINESTRA	S 3020 - Y50R
3	BASAMENTO BUGNATO	S 3020 - Y50R fnto granito di Baveno	12	ZOCCOLO	Pietra
4	BUGNATO	-	13	PANNELLO	-
5	FASCIA MARCAPIANO MARCADAVANZALE	S 3020 - Y50R	14	CORNICE APERTURA PIANO TERRA	Pietra
6	FASCIA SOTTOCORNICIONE	S 3020 - Y50R	15	SERRAMENTO FINESTRA	RAL 6030
7	CORNICIONE	S 3020 - Y50R	16	PERSIANA	RAL 1013 avorio
8	ANTERIDE	S 3020 - Y50R	17	FERRI - RINGHIERA - INFERRIATA	Grigio antracite scuro
9	FRONTONE FINESTRA	S 3020 - Y50R	18	PORTA - PORTONE	Legno a vista
NOTE: tutti gli ornati sono a finto granito di Baveno rosa ottenuto spruzzando pigmento nero e rosso sul fondo S 3020 - Y50R. Il colore dei serramenti è indicativo; viene pertanto prescritto il colore prevalente esistente.					



DISTRIBUZIONE DEI COLORI RISPETTO AGLI ELEMENTI ARCHITETTONICI

INDIRIZZO: Corso Italia 86

	ELEMENTI ARCHITETTONICI	CODICE NCS		ELEMENTI ARCHITETTONICI	CODICE NCS
1	FONDO FACCIATA	S 2030 - Y30R giallo ocra	10	LESENA - COLONNA	S 4010 - Y30S
2	RILIEVI (in generale)	-	11	CORNICE FINESTRA	S 3010 - Y10R
3	BASAMENTO BUGNATO	S 3010 - Y10R	12	ZOCOLO	Pietra
4	BUGNATO	-	13	PANNELLO	S 3010 - Y10R
5	FASCIA MARCAPIANO MARCADAVANZALE	S 3010 - Y10R	14	CORNICE APERTURA PIANO TERRA	Pietra
6	FASCIA SOTTOCORNICIONE	S 3010 - Y10R	15	SERRAMENTO FINESTRA	RAL 1013 avorio
7	CORNICIONE	S 3010 - Y10R	16	PERSIANA	S 7020 - G10Y
8	ANTERIDE	-	17	FERRI - RINGHIERA - INFERRIATA	Grigio antracite
9	FRONTONE FINESTRA	S 3010 - Y10R	18	PORTA - PORTONE	Legno a vista

NOTE: il fondo dell' avancorpo trattato a bugnato è S 2030 - Y30R più scuro



DISTRIBUZIONE DEI COLORI RISPETTO AGLI ELEMENTI ARCHITETTONICI

INDIRIZZO: Corso Italia 70 - 80

	ELEMENTI ARCHITETTONICI	CODICE NCS		ELEMENTI ARCHITETTONICI	CODICE NCS
1	FONDO FACCIATA	S 1010 - Y20R paglierino chiaro	10	LESENA - COLONNA	-
2	RILIEVI (in generale)	-	11	CORNICE FINESTRA	-
3	BASAMENTO BUGNATO	-	12	ZOCCOLO	Pietra
4	BUGNATO	-	13	PANNELLO	-
5	FASCIA MARCAPIANO MARCADAVANZALE	-	14	CORNICE APERTURA PIANO TERRA	-
6	FASCIA SOTTOCORNICIONE	-	15	SERRAMENTO FINESTRA	RAL 6030
7	CORNICIONE	S 3020 - Y50R	16	PERSIANA	RAL 1013 avorio
8	ANTERIDE	-	17	FERRI - RINGHIERA - INFERRIATA	Grigio antracite scuro
9	FRONTONE FINESTRA	-	18	PORTA - PORTONE	Legno a vista

NOTE: portale ingresso S 3020 - Y50R



DISTRIBUZIONE DEI COLORI RISPETTO AGLI ELEMENTI ARCHITETTONICI

INDIRIZZO: Corso Italia 108 - 110

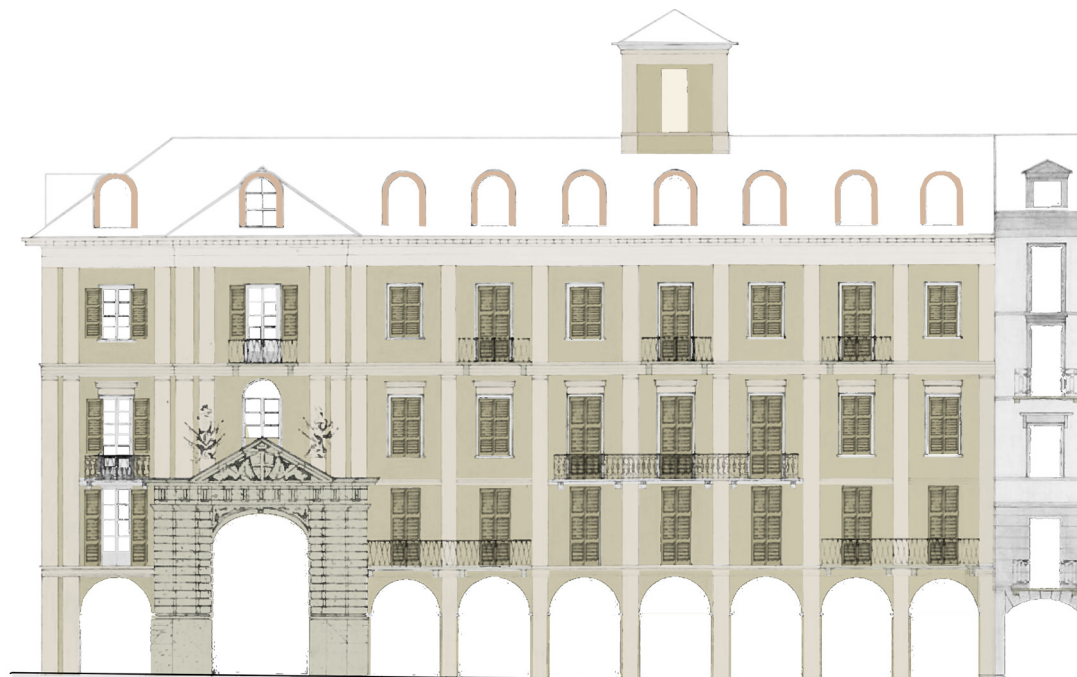
	ELEMENTI ARCHITETTONICI	CODICE NCS		ELEMENTI ARCHITETTONICI	CODICE NCS
1	FONDO FACCIATA	S 1515 - Y10R molera chiaro	10	LESENA - COLONNA	S 1005 - Y20R
2	RILIEVI (in generale)	-	11	CORNICE FINESTRA	-
3	BASAMENTO BUGNATO	Graniglia di ce- mento a vista	12	ZOCCOLO	-
4	BUGNATO	-	13	PANNELLO	-
5	FASCIA MARCAPIANO MARCADAVANZALE	S 1005 - Y20R	14	CORNICE APERTURA PIANO TERRA	Pietra
6	FASCIA SOTTOCORNICIONE	S 1005 - Y20R	15	SERRAMENTO FINESTRA	S 6030 - G50Y
7	CORNICIONE	S 1005 - Y20R	16	PERSIANA	S 6030 - G50Y verde scuro
8	ANTERIDE	-	17	FERRI - RINGHIERA - INFERRIATA	Grigio antracite scuro
9	FRONTONE FINESTRA	-	18	PORTA - PORTONE	Legno a vista

NOTE:



DISTRIBUZIONE DEI COLORI RISPETTO AGLI ELEMENTI ARCHITETTONICI					
INDIRIZZO: Corso Piemonte 10 - 22					
	ELEMENTI ARCHITETTONICI	CODICE NCS		ELEMENTI ARCHITETTONICI	CODICE NCS
1	FONDO FACCIATA	S 3030 - Y50R mattonaceo chiaro	10	LESENA - COLONNA	-
2	RILIEVI (in generale)	-	11	CORNICE FINESTRA	S 3010 - Y10R terra ombra
3	BASAMENTO BUGNATO	S 4050 - Y50R mattonaceo scuro	12	ZOCCOLO	Pietra
4	BUGNATO	-	13	PANNELLO	-
5	FASCIA MARCAPIANO MARCADAVANZALE	c	14	CORNICE APERTURA PIANO TERRA	-
6	FASCIA SOTTOCORNICIONE	S 3010 - Y10R terra ombra	15	SERRAMENTO FINESTRA	RAL 1013 bianco avorio
7	CORNICIONE	S 3010 - Y10R terra ombra	16	PERSIANA	RAL 6020 verde scuro
8	ANTERIDE	-	17	FERRI - RINGHIERA - INFERRIATA	Grigio antracite scuro
9	FRONTONE FINESTRA	S 3010 - Y10R terra ombra	18	PORTA - PORTONE	Legno a vista
NOTE:					

DISTRIBUZIONE DEI COLORI RISPETTO AGLI ELEMENTI ARCHITETTONICI					
INDIRIZZO: Corso Piemonte 2 - 8					
	ELEMENTI ARCHITETTONICI	CODICE NCS		ELEMENTI ARCHITETTONICI	CODICE NCS
1	FONDO FACCIATA	S 1015 - Y20R molera chiaro	10	LESENA - COLONNA	S 0502-Y calcare di Gassino
2	RILIEVI (in generale)	-	11	CORNICE FINESTRA	S 0502-Y calcare di Gassino
3	BASAMENTO BUGNATO	S 3020-Y10R molera	12	ZOCCOLO	Pietra
4	BUGNATO	-	13	PANNELLO	-
5	FASCIA MARCAPIANO MARCADAVANZALE	S 0502-Y calcare di Gassino	14	CORNICE APERTURA PIANO TERRA	-
6	FASCIA SOTTOCORNICIONE	S 0502-Y calcare di Gassino	15	SERRAMENTO FINESTRA	RAL 1013 bianco avorio
7	CORNICIONE	S 0502-Y calcare di Gassino	16	PERSIANA	RAL 6020 verde scuro
8	ANTERIDE	-	17	FERRI - RINGHIERA - INFERRIATA	Grigio antracite scuro
9	FRONTONE FINESTRA	S 0502-Y calcare di Gassino	18	PORTA - PORTONE	Legno a vista
NOTE:					

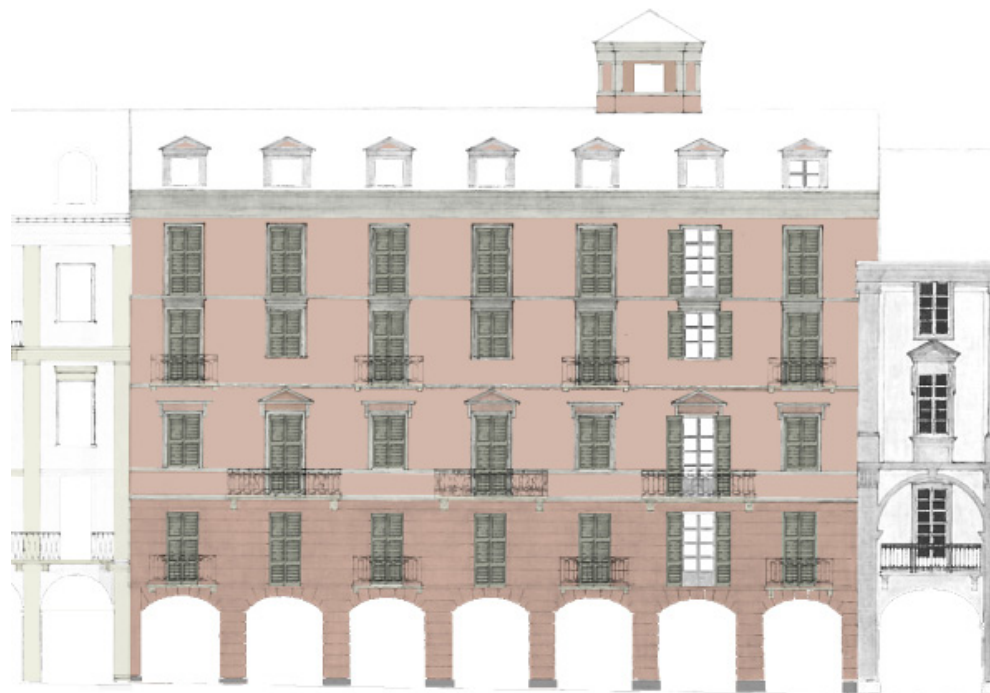


DISTRIBUZIONE DEI COLORI RISPETTO AGLI ELEMENTI ARCHITETTONICI

INDIRIZZO: Piazza Risorgimento 37 - 38

	ELEMENTI ARCHITETTONICI	CODICE NCS		ELEMENTI ARCHITETTONICI	CODICE NCS
1	FONDO FACCIATA	S 2010 - G50Y verde chiaro	10	LESENA - COLONNA	S 1005 - Y20R calcare
2	RILIEVI (in generale)	-	11	CORNICE FINESTRA	S 1005 - Y20R calcare
3	BASAMENTO BUGNATO	-	12	ZOCOLO	Pietra
4	BUGNATO	-	13	PANNELLO	-
5	FASCIA MARCAPIANO MARCADAVANZALE	S 1005 - Y20R calcare	14	CORNICE APERTURA PIANO TERRA	Pietra
6	FASCIA SOTTOCORNICIONE	S 1005 - Y20R calcare	15	SERRAMENTO FINESTRA	RAL 1013 bianco avorio
7	CORNICIONE	S 1005 - Y20R calcare	16	PERSIANA	RAL 6013 verde oliva
8	ANTERIDE	-	17	FERRI - RINGHIERA - INFERRIATA	Grigio antracite scuro
9	FRONTONE FINESTRA	-	18	PORTA - PORTONE	Legno a vista

NOTE:

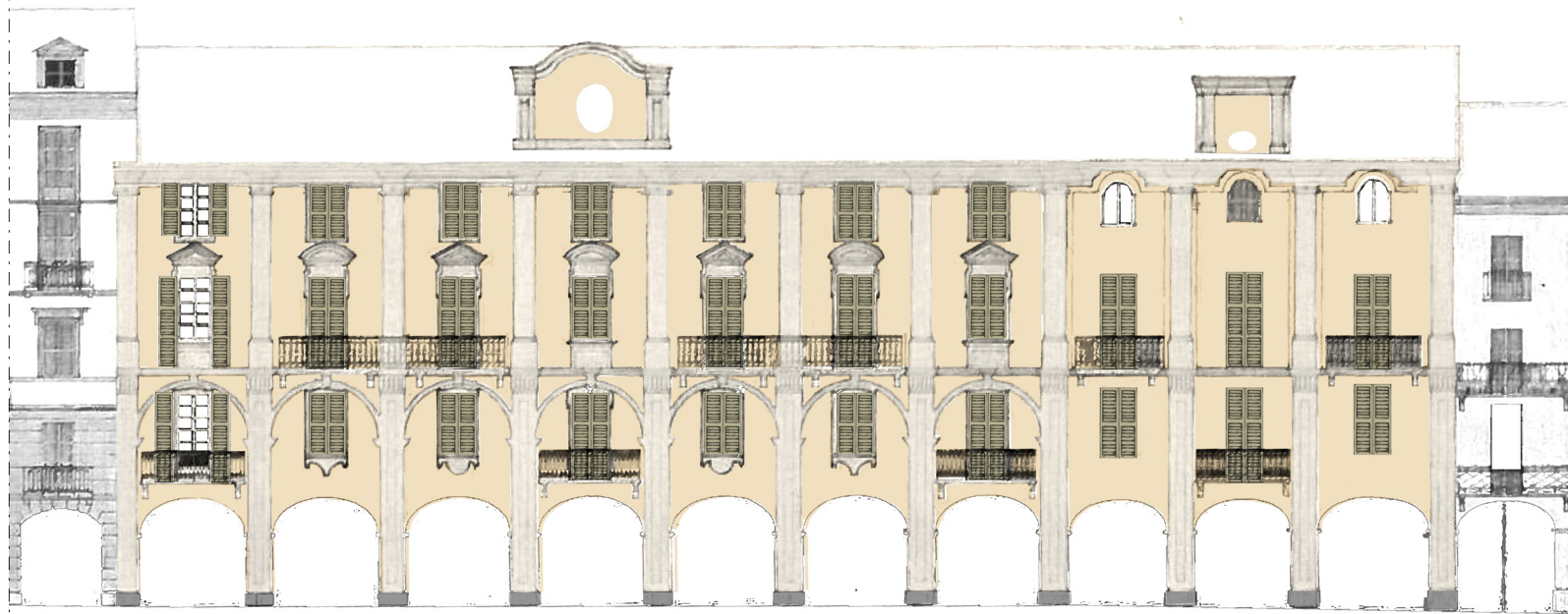


DISTRIBUZIONE DEI COLORI RISPETTO AGLI ELEMENTI ARCHITETTONICI

INDIRIZZO: Piazza Risorgimento 39 - 45

	ELEMENTI ARCHITETTONICI	CODICE NCS		ELEMENTI ARCHITETTONICI	CODICE NCS
1	FONDO FACCIATA	S 3030- Y50R mattonaceo chiaro	10	LESENA - COLONNA	-
2	RILIEVI (in generale)	-	11	CORNICE FINESTRA	S 3010 - Y10R terra ombra
3	BASAMENTO BUGNATO	S 4050- Y50R mattonaceo	12	ZOCCOLO	Pietra
4	BUGNATO	-	13	PANNELLO	-
5	FASCIA MARCAPIANO MARCADAVANZALE	S 3010 - Y10R terra ombra	14	CORNICE APERTURA PIANO TERRA	Pietra
6	FASCIA SOTTOCORNICIONE	S 3010 - Y10R terra ombra	15	SERRAMENTO FINESTRA	RAL 1013 avorio
7	CORNICIONE	S 3010 - Y10R terra ombra	16	PERSIANA	RAL 6020 verde scuro
8	ANTERIDE	-	17	FERRI - RINGHIERA - INFERRIATA	Grigio antracite scuro
9	FRONTONE FINESTRA	S 3010 - Y10R terra ombra	18	PORTA - PORTONE	Legno a vista

NOTE:



DISTRIBUZIONE DEI COLORI RISPETTO AGLI ELEMENTI ARCHITETTONICI

INDIRIZZO: Corso Italia 1 - 17

	ELEMENTI ARCHITETTONICI	CODICE NCS		ELEMENTI ARCHITETTONICI	CODICE NCS
1	FONDO FACCIATA	S 1515 - Y10R molera chiaro	10	LESENA - COLONNA	S 1005 - Y20R calcare
2	RILIEVI (in generale)	-	11	CORNICE FINESTRA	S 1005 - Y20R calcare
3	BASAMENTO BUGNATO	-	12	ZOCCOLO	-
4	BUGNATO	-	13	PANNELLO	-
5	FASCIA MARCAPIANO MARCADAVANZALE	S 1005 - Y20R calcare	14	CORNICE APERTURA PIANO TERRA	Pietra
6	FASCIA SOTTOCORNICIONE	S 1005 - Y20R calcare	15	SERRAMENTO FINESTRA	RAL 1013 bianco avorio
7	CORNICIONE	S 1005 - Y20R calcare	16	PERSIANA	S 6030 - G50Y verde scuro
8	ANTERIDE	-	17	FERRI - RINGHIERA - INFERRIATA	Grigio antracite scuro
9	FRONTONE FINESTRA	S 1005 - Y20R calcare	18	PORTA - PORTONE	Legno a vista

NOTE:

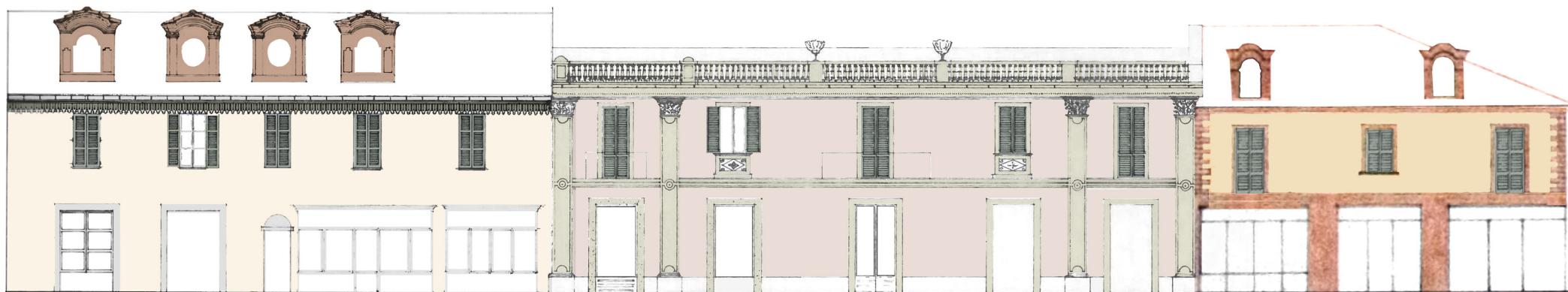


DISTRIBUZIONE DEI COLORI RISPETTO AGLI ELEMENTI ARCHITETTONICI

INDIRIZZO: Corso Italia 19 - 45

	ELEMENTI ARCHITETTONICI	CODICE NCS		ELEMENTI ARCHITETTONICI	CODICE NCS
1	FONDO FACCIATA	S 1515 - Y10R molera chiaro	10	LESENA - COLONNA	S 1005 - Y20R calcare
2	RILIEVI (in generale)	-	11	CORNICE FINESTRA	-
3	BASAMENTO BUGNATO		12	ZOCOLO	-
4	BUGNATO	-	13	PANNELLO	-
5	FASCIA MARCAPIANO MARCADAVANZALE	S 1005 - Y20R calcare	14	CORNICE APERTURA PIANO TERRA	Pietra
6	FASCIA SOTTOCORNICIONE	S 1005 - Y20R calcare	15	SERRAMENTO FINESTRA	RAL 1013 bianco avorio
7	CORNICIONE	S 1005 - Y20R calcare	16	PERSIANA	S 6030 - G50Y verde scuro
8	ANTERIDE	-	17	FERRI - RINGHIERA - INFERRIATA	Grigio antracite scuro
9	FRONTONE FINESTRA	-	18	PORTA - PORTONE	Legno a vista

NOTE:



DISTRIBUZIONE DEI COLORI RISPETTO AGLI ELEMENTI ARCHITETTONICI				
INDIRIZZO: Corso Italia 47				
	ELEMENTI ARCHITETTONICI	CODICE NCS		CODICE NCS
1	FONDO FACCIATA	S 1010 - Y20R paglierino chiaro	10	LESENA - COLONNA S 1005 - Y20R
2	RILIEVI (in generale)	-	11	CORNICE FINESTRA -
3	BASAMENTO BUGNATO	-	12	ZOCCOLO -
4	BUGNATO	-	13	PANNELLO -
5	FASCIA MARCAPIANO MARCADAVANZALE	-	14	CORNICE APERTURA PIANO TERRA Pietra
6	FASCIA SOTTOCORNICIONE	-	15	SERRAMENTO FINESTRA S 6030 - G50Y verde scuro
7	CORNICIONE (mantovana)	S 6030 - G50Y verde scuro	16	PERSIANA S 6030 - G50Y verde scuro
8	ANTERIDE	-	17	FERRI - RINGHIERA - INFERRIATA -
9	FRONTONE FINESTRA	-	18	PORTA - PORTONE Legno a vista

NOTE: mantenimento finitura in mattoni a vista degli abbaini

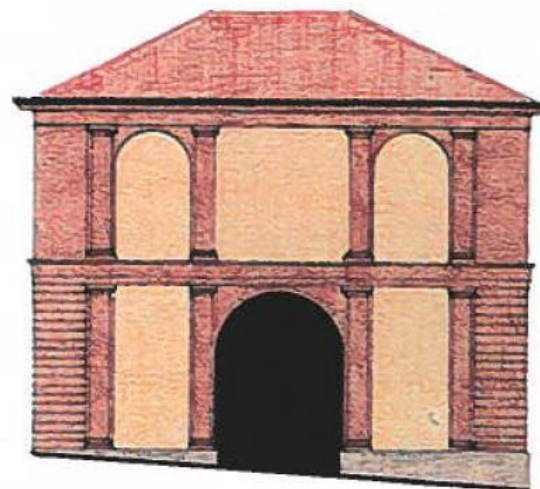
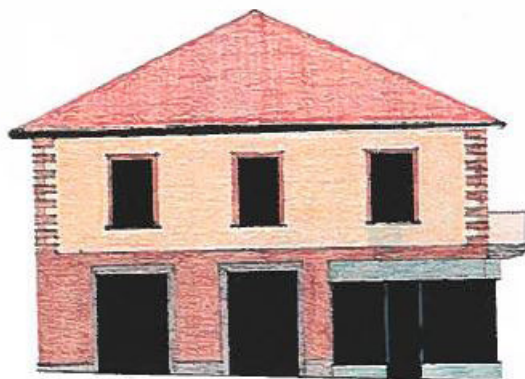
DISTRIBUZIONE DEI COLORI RISPETTO AGLI ELEMENTI ARCHITETTONICI				
INDIRIZZO: Corso Italia 57				
	ELEMENTI ARCHITETTONICI	CODICE NCS		CODICE NCS
1	FONDO FACCIATA	S 2010 - Y80R rosa antico	10	LESENA - COLONNA S 2502 - Y grigio serizzo
2	RILIEVI (in generale)	-	11	CORNICE FINESTRA S 2502 - Y grigio serizzo
3	BASAMENTO BUGNATO	-	12	ZOCCOLO cemento spruzzato
4	BUGNATO	-	13	PANNELLO -
5	FASCIA MARCAPIANO MARCADAVANZALE	S 2502 - Y grigio serizzo	14	CORNICE APERTURA PIANO TERRA Pietra
6	FASCIA SOTTOCORNICIONE	S 2502-Y grigio serizzo	15	SERRAMENTO FINESTRA S 2002 - Y grigio chiaro
7	CORNICIONE	S 2502 - Y grigio sarizzo	16	PERSIANA S 2002 - Y grigio chiaro
8	ANTERIDE	-	17	FERRI - RINGHIERA - INFERRIATA Grigio antracite scuro
9	FRONTONE FINESTRA	-	18	PORTA - PORTONE Legno a vista

NOTE:



DISTRIBUZIONE DEI COLORI RISPETTO AGLI ELEMENTI ARCHITETTONICI					
INDIRIZZO: Piazza Vineis 4 - 5 - Piazza Vineis 11 - 12					
	ELEMENTI ARCHITETTONICI	CODICE NCS		ELEMENTI ARCHITETTONICI	CODICE NCS
1	FONDO FACCIATA	S 2010 - G50Y verde chiaro	10	LESENA - COLONNA	-
2	RILIEVI (in generale)	-	11	CORNICE FINESTRA	S 3020_Y50R granito rosa
3	BASAMENTO BUGNATO	S 3020_Y50R granito rosa	12	ZOCCOLO	pietra
4	BUGNATO	-	13	PANNELLO	-
5	FASCIA MARCAPIANO MARCADAVANZALE	S 3020_Y50R granito rosa	14	CORNICE APERTURA PIANO TERRA	Pietra
6	FASCIA SOTTOCORNICIONE	S 3020_Y50R granito rosa	15	SERRAMENTO FINESTRA	RAL 1013 bianco avorio
7	CORNICIONE	S 3020_Y50R granito rosa	16	PERSIANA	S 6030 - G50Y verde scuro
8	ANTERIDE	-	17	FERRI - RINGHIERA - INFERRIATA	Grigio antracite scuro
9	FRONTONE FINESTRA	-	18	PORTA - PORTONE	Legno a vista
NOTE:					

DISTRIBUZIONE DEI COLORI RISPETTO AGLI ELEMENTI ARCHITETTONICI					
INDIRIZZO: Piazza Vineis 7 - 10					
	ELEMENTI ARCHITETTONICI	CODICE NCS		ELEMENTI ARCHITETTONICI	CODICE NCS
1	FONDO FACCIATA	S2030_Y30R terracotta chiaro	10	LESENA - COLONNA	-
2	RILIEVI (in generale)	-	11	CORNICE FINESTRA	-
3	BASAMENTO BUGNATO	S3010_Y20R terra d'ombra	12	ZOCCOLO	-
4	BUGNATO	-	13	PANNELLO	-
5	FASCIA MARCAPIANO MARCADAVANZALE	S3010_Y20R terra d'ombra	14	CORNICE APERTURA PIANO TERRA	Pietra
6	FASCIA SOTTOCORNICIONE	S3010_Y20R terra d'ombra	15	SERRAMENTO FINESTRA	RAL 6020 verde scuro o RAL 1013
7	CORNICIONE	S3010_Y20R terra d'ombra	16	PERSIANA	RAL 6020 verde scuro
8	ANTERIDE	S3010_Y20R terra d'ombra	17	FERRI - RINGHIERA - INFERRIATA	Grigio antracite scuro
9	FRONTONE FINESTRA	S3010_Y20R terra d'ombra	18	PORTA - PORTONE	Legno a vista
NOTE: portale color grigio pietra					



DISTRIBUZIONE DEI COLORI RISPETTO AGLI ELEMENTI ARCHITETTONICI					
INDIRIZZO: Piazza Vineis 2					
	ELEMENTI ARCHITETTONICI	CODICE NCS		ELEMENTI ARCHITETTONICI	CODICE NCS
1	FONDO FACCIATA	S 1010 - Y20R paglierino chiaro	10	LESENA - COLONNA	-
2	RILIEVI (in generale)	-	11	CORNICE FINESTRA	S 3020_Y50R granito rosa
3	BASAMENTO BUGNATO	S 3020_Y50R granito rosa	12	ZOCCOLO	pietra
4	BUGNATO	-	13	PANNELLO	-
5	FASCIA MARCAPIANO MARCADAVANZALE	S 3020_Y50R granito rosa	14	CORNICE APERTURA PIANO TERRA	Pietra
6	FASCIA SOTTOCORNICIONE	-	15	SERRAMENTO FINESTRA	RAL 1013 bianco avorio
7	CORNICIONE	S 3020_Y50R granito rosa	16	PERSIANA	S 6030 - G50Y verde scuro
8	ANTERIDE	S 3020_Y50R granito rosa	17	FERRI - RINGHIERA - INFERRIATA	Grigio antracite scuro
9	FRONTONE FINESTRA	-	18	PORTA - PORTONE	-
NOTE:					

DISTRIBUZIONE DEI COLORI RISPETTO AGLI ELEMENTI ARCHITETTONICI					
INDIRIZZO: Piazza Vineis 13					
	ELEMENTI ARCHITETTONICI	CODICE NCS		ELEMENTI ARCHITETTONICI	CODICE NCS
1	FONDO FACCIATA	S 1010 - Y20R paglierino chiaro	10	LESENA - COLONNA	S 3020_Y50R granito rosa
2	RILIEVI (in generale)	-	11	CORNICE FINESTRA	S 3020_Y50R granito rosa
3	BASAMENTO BUGNATO	S 3020_Y50R granito rosa	12	ZOCCOLO	pietra
4	BUGNATO	-	13	PANNELLO	-
5	FASCIA MARCAPIANO MARCADAVANZALE	S 3020_Y50R granito rosa	14	CORNICE APERTURA PIANO TERRA	-
6	FASCIA SOTTOCORNICIONE	S 3020_Y50R granito rosa	15	SERRAMENTO FINESTRA	RAL 1013 bianco avorio
7	CORNICIONE	S 3020_Y50R granito rosa	16	PERSIANA	S 6030 - G50Y verde scuro
8	ANTERIDE	S 3020_Y50R granito rosa	17	FERRI - RINGHIERA - INFERRIATA	Grigio antracite scuro
9	FRONTONE FINESTRA	-	18	PORTA - PORTONE	-
NOTE:					



DISTRIBUZIONE DEI COLORI RISPETTO AGLI ELEMENTI ARCHITETTONICI

INDIRIZZO: Corso Italia 65 - 81

	ELEMENTI ARCHITETTONICI	CODICE NCS		ELEMENTI ARCHITETTONICI	CODICE NCS
1	FONDO FACCIATA	S 1010 - Y20R paglierino chiaro	10	LESENA - COLONNA (ab-baino)	S 1005 - Y20R calcare
2	RILIEVI (in generale)	-	11	CORNICE FINESTRA (ab-baino)	S 1005 - Y20R calcare
3	BASAMENTO BUGNATO	-	12	ZOCOLO	-
4	BUGNATO	-	13	PANNELLO	-
5	FASCIA MARCAPIANO MARCADAVANZALE	S 1005 - Y20R calcare	14	CORNICE APERTURA PIANO TERRA	-
6	FASCIA SOTTOCORNICIONE	S 1005 - Y20R calcare	15	SERRAMENTO FINESTRA	RAL 1013 bianco avorio
7	CORNICIONE	S 1005 - Y20R calcare	16	PERSIANA	S 6030 - G50Y verde scuro
8	ANTERIDE	-	17	FERRI - RINGHIERA - INFERRIATA	Grigio antracite scuro
9	FRONTONE FINESTRA	-	18	PORTA - PORTONE	Legno a vista

NOTE:



DISTRIBUZIONE DEI COLORI RISPETTO AGLI ELEMENTI ARCHITETTONICI

INDIRIZZO: Corso Italia 83 - 97

	ELEMENTI ARCHITETTONICI	CODICE NCS		ELEMENTI ARCHITETTONICI	CODICE NCS
1	FONDO FACCIATA	S 1515 - Y10R molera chiaro	10	LESENA - COLONNA	S 1005 - Y20R calcare
2	RILIEVI (in generale)	-	11	CORNICE FINESTRA	-
3	BASAMENTO BUGNATO	-	12	ZOCCOLO	-
4	BUGNATO	-	13	PANNELLO	-
5	FASCIA MARCAPIANO MARCADAVANZALE	S 1005 - Y20R calcare	14	CORNICE APERTURA PIANO TERRA	Pietra
6	FASCIA SOTTOCORNICIONE	S 1005 - Y20R calcare	15	SERRAMENTO FINESTRA	RAL 1013 bianco avorio
7	CORNICIONE	S 1005 - Y20R calcare	16	PERSIANA	S 6030 - G50Y verde scuro
8	ANTERIDE	-	17	FERRI - RINGHIERA - INFERRIATA	Grigio antracite scuro
9	FRONTONE FINESTRA	-	18	PORTA - PORTONE	Legno a vista

NOTE:



DISTRIBUZIONE DEI COLORI RISPETTO AGLI ELEMENTI ARCHITETTONICI

INDIRIZZO: Corso Italia 99 - 105

	ELEMENTI ARCHITETTONICI	CODICE NCS		ELEMENTI ARCHITETTONICI	CODICE NCS
1	FONDO FACCIATA	S 1515 - Y10R molera chiaro	10	LESENA - COLONNA	S 1005 - Y20R calcare
2	RILIEVI (in generale)	-	11	CORNICE FINESTRA	-
3	BASAMENTO BUGNATO	-	12	ZOCCOLO	-
4	BUGNATO	-	13	PANNELLO	-
5	FASCIA MARCAPIANO MARCADAVANZALE	S 1005 - Y20R calcare	14	CORNICE APERTURA PIANO TERRA	Pietra
6	FASCIA SOTTOCORNICIONE	S 1005 - Y20R calcare	15	SERRAMENTO FINESTRA	RAL 1013 bianco avorio
7	CORNICIONE	S 1005 - Y20R calcare	16	PERSIANA	S 6030 - G50Y verse scuro
8	ANTERIDE	-	17	FERRI - RINGHIERA - INFERRIATA	Grigio antracite scuro
9	FRONTONE FINESTRA	-	18	PORTA - PORTONE	Legno a vista

NOTE:



DISTRIBUZIONE DEI COLORI RISPETTO AGLI ELEMENTI ARCHITETTONICI

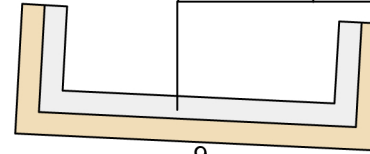
INDIRIZZO: corso Italia 105 Porta Vacca

	ELEMENTI ARCHITETTONICI	CODICE NCS		ELEMENTI ARCHITETTONICI	CODICE NCS
1	FONDO FACCIATA	S 0502-R grigio rosato	10	LESENA - COLONNA	-
2	RILIEVI (in generale)	-	11	CORNICE FINESTRA	-
3	BASAMENTO BUGNATO	-	12	ZOCCOLO	-
4	BUGNATO	-	13	PANNELLO	-
5	FASCIA MARCAPIANO MARCADAVANZALE	-	14	CORNICE APERTURA PIANO TERRA	-
6	FASCIA SOTTOCORNICIONE	S 1002 - Y grigio tortore	15	SERRAMENTO FINESTRA	RAL 1013 bianco avorio
7	CORNICIONE	S 1002 - Y grigio tortora	16	PERSIANA	S 6030 - G50Y verde scuro
8	ANTERIDE	-	17	FERRI - RINGHIERA - INFERRIATA	Grigio antracite
9	FRONTONE FINESTRA	-	18	PORTA - PORTONE	-

NOTE:

AMBITO 2
piazza Vineis - via Silvio
Pellico - piazza Cavour

FONDI	ORNATI
S051 - Y30R giallo chiaro	S1005 - Y40R grigio chiaro



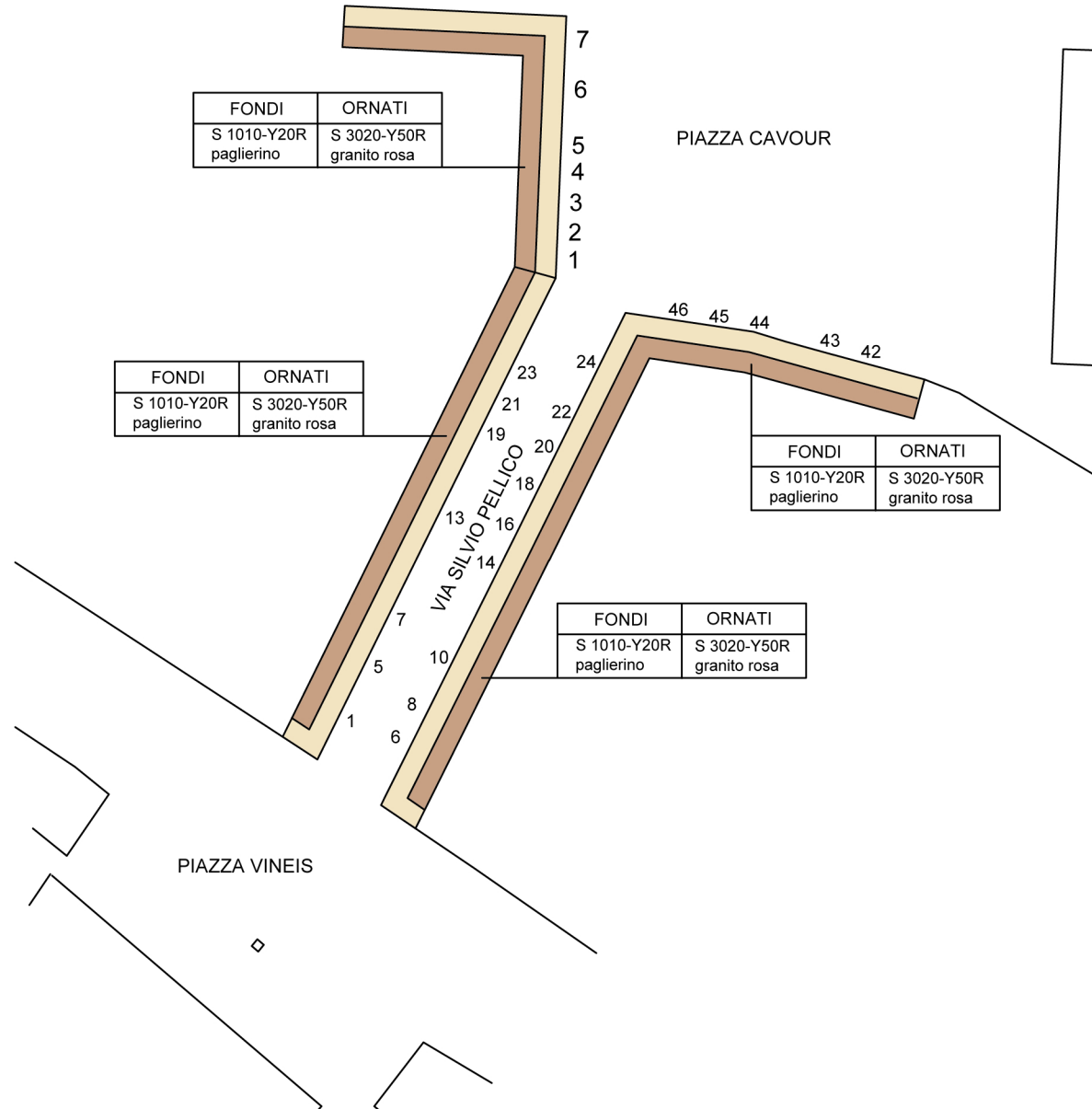
FONDI	ORNATI
S 1010-Y20R paglierino	S 3020-Y50R granito rosa

PIAZZA CAVOUR

FONDI	ORNATI
S 1010-Y20R paglierino	S 3020-Y50R granito rosa

FONDI	ORNATI
S 1010-Y20R paglierino	S 3020-Y50R granito rosa

FONDI	ORNATI
S 1010-Y20R paglierino	S 3020-Y50R granito rosa





DISTRIBUZIONE DEI COLORI RISPETTO AGLI ELEMENTI ARCHITETTONICI

INDIRIZZO: Via Silvio Pellico 1 - 23, 6 - 24

	ELEMENTI ARCHITETTONICI	CODICE NCS		ELEMENTI ARCHITETTONICI	CODICE NCS
1	FONDO FACCIATA	S 1010 - Y20R paglierino chiaro	10	LESENA - COLONNA	-
2	RILIEVI (in generale)	-	11	CORNICE FINESTRA	S 3020-Y50R granito rosa
3	BASAMENTO BUGNATO	S 3020-Y50R granito rosa	12	ZOCCOLO	pietra
4	BUGNATO	-	13	PANNELLO	-
5	FASCIA MARCAPIANO MARCADAVANZALE	S 3020-Y50R granito rosa	14	CORNICE APERTURA PIANO TERRA	Pietra Sarizzo
6	FASCIA SOTTOCORNICIONE	S 3020-Y50R granito rosa	15	SERRAMENTO FINESTRA	RAL 1013 Bianco perla
7	CORNICIONE	S 3020-Y50R granito rosa	16	PERSIANA	RAL 6013 Verde scuro
8	ANTERIDE	S 3020-Y50R granito rosa	17	FERRI - RINGHIERA - INFERRIATA	Grigio antracite scuro
9	FRONTONE FINESTRA	S3020-Y50R granito rosa	18	PORTA - PORTONE	Legno a vista

NOTE: gli ornati sono a finto granito di Baveno ottenuto spruzzando pigmento nero e rosso sul fondo S 3020-Y50R
Il colore dei serramenti è indicativo; viene pertanto prescritto il colore prevalente esistente.

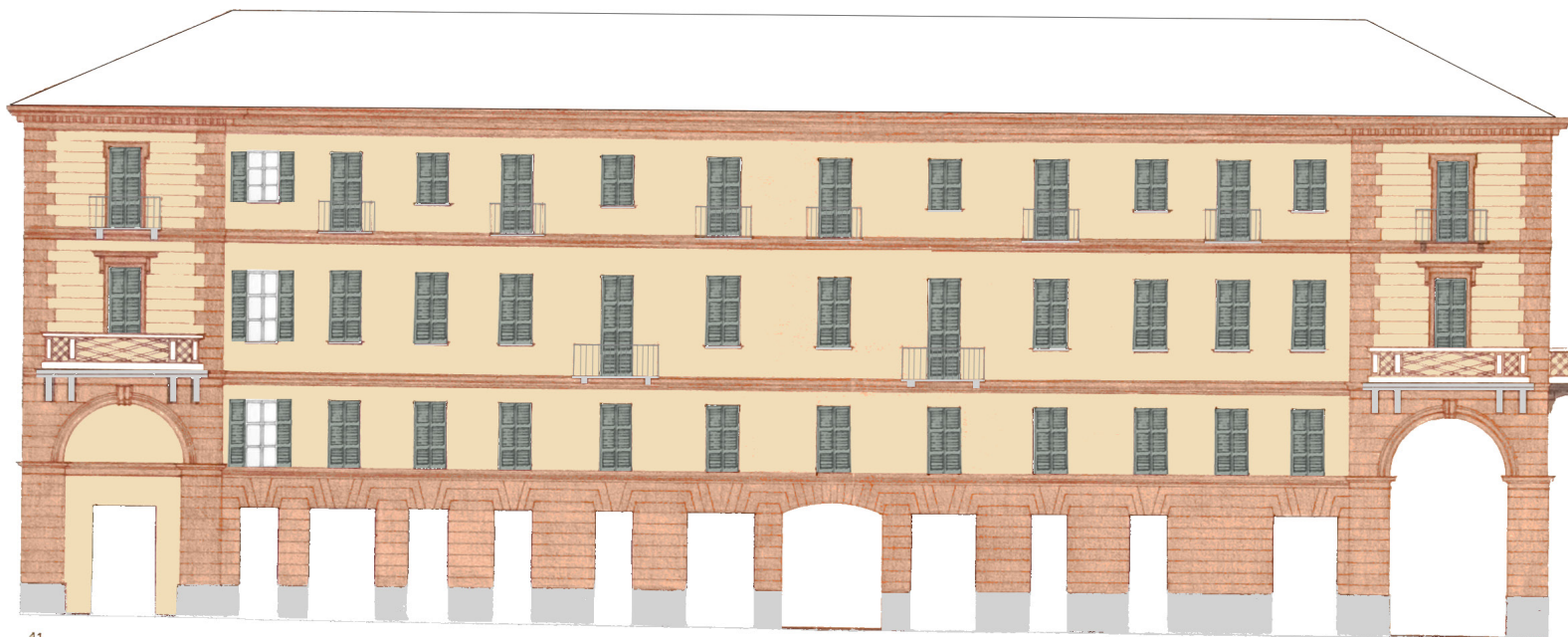


DISTRIBUZIONE DEI COLORI RISPETTO AGLI ELEMENTI ARCHITETTONICI

INDIRIZZO: Piazza Cavour 1 - 7

	ELEMENTI ARCHITETTONICI	CODICE NCS		ELEMENTI ARCHITETTONICI	CODICE NCS
1	FONDO FACCIATA	S 1010 - Y20R paglierino chiaro	10	LESENA - COLONNA	-
2	RILIEVI (in generale)	-	11	CORNICE FINESTRA	S3020-Y50R granito rosa
3	BASAMENTO BUGNATO	S3020-Y50R granito rosa	12	ZOCCOLO	Pietra
4	BUGNATO	-	13	PANNELLO	-
5	FASCIA MARCAPIANO MARCADAVANZALE	S3020-Y50R granito rosa	14	CORNICE APERTURA PIANO TERRA	Pietra
6	FASCIA SOTTOCORNICIONE	S3020-Y50R granito rosa	15	SERRAMENTO FINESTRA	RAL 1013 bianco perla
7	CORNICIONE	S3020-Y50R granito rosa	16	PERSIANA	S 6030 - G50Y
8	ANTERIDE	S3020-Y50R granito rosa	17	FERRI - RINGHIERA - INFERRIATA	Grigio antracite scuro
9	FRONTONE FINESTRA	S3020-Y50R granito rosa	18	PORTA - PORTONE	Legno a vista

NOTE: gli ornati sono a finto granito di Baveno ottenuto spruzzando pigmento nero e rosso sul fondo S 3020-Y50R
Il colore dei serramenti è indicativo; viene pertanto prescritto il colore prevalente esistente.



41

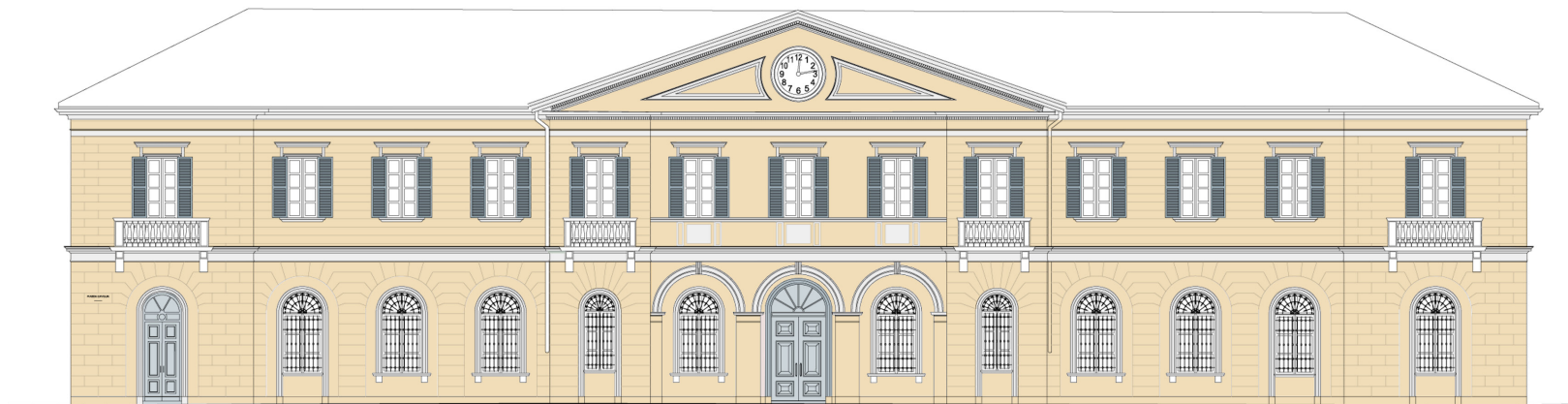
46

DISTRIBUZIONE DEI COLORI RISPETTO AGLI ELEMENTI ARCHITETTONICI

INDIRIZZO: Piazza Cavour 29 - 32

	ELEMENTI ARCHITETTONICI	CODICE NCS		ELEMENTI ARCHITETTONICI	CODICE NCS
1	FONDO FACCIATA	S 1010 - Y20R paglierino chiaro	10	LESENA - COLONNA	-
2	RILIEVI (in generale)	-	11	CORNICE FINESTRA	S3020-Y50R granito rosa
3	BASAMENTO BUGNATO	S3020-Y50R granito rosa	12	ZOCCOLO	-
4	BUGNATO	-	13	PANNELLO	-
5	FASCIA MARCAPIANO MARCADAVANZALE	S3020-Y50R granito rosa	14	CORNICE APERTURA PIANO TERRA	Pietra
6	FASCIA SOTTOCORNICIONE	S3020-Y50R granito rosa	15	SERRAMENTO FINESTRA	RAL 1013 bianco perla
7	CORNICIONE	S3020-Y50R granito rosa	16	PERSIANA	S 6030 - G50Y
8	ANTERIDE	S3020-Y50R granito rosa	17	FERRI - RINGHIERA - INFERRIATA	Grigio antracite scuro
9	FRONTONE FINESTRA	-	18	PORTA - PORTONE	Legno a vista

NOTE: gli ornati sono a finto granito di Baveno ottenuto spruzzando pigmento nero e rosso sul fondo S 3020-Y50R. Il colore dei serramenti è indicativo; viene pertanto prescritto il colore prevalente esistente.



DISTRIBUZIONE DEI COLORI RISPETTO AGLI ELEMENTI ARCHITETTONICI

INDIRIZZO: Piazza Cavour 9 - Stazione ferroviaria ottocentesca

	ELEMENTI ARCHITETTONICI	CODICE NCS		ELEMENTI ARCHITETTONICI	CODICE NCS
1	FONDO FACCIATA	S 051 - Y30R giallo chiaro	10	LESENA - COLONNA	-
2	RILIEVI (in generale)	-	11	CORNICE FINESTRA	S 1005-Y40R grigio chiaro
3	BASAMENTO BUGNATO	-	12	ZOCCOLO	Pietra
4	BUGNATO	-	13	PANNELLO	-
5	FASCIA MARCAPIANO MARCADAVANZALE	S 1005-Y40R grigio chiaro	14	CORNICE APERTURA PIANO TERRA	S 1005-Y40R grigio chiaro
6	FASCIA SOTTOCORNICIONE	-	15	SERRAMENTO FINESTRA	S 3010-B10G grigio azzurro
7	CORNICIONE	S 1005-Y40R grigio chiaro	16	PERSIANA	S 3010-B10G grigio azzurro
8	ANTERIDE	-	17	FERRI - RINGHIERA - INFERRIATA	Grigio antracite scuro
9	FRONTONE FINESTRA	S 1005-Y40R grigio chiaro	18	PORTA - PORTONE	S 3010-B10G grigio azzurro

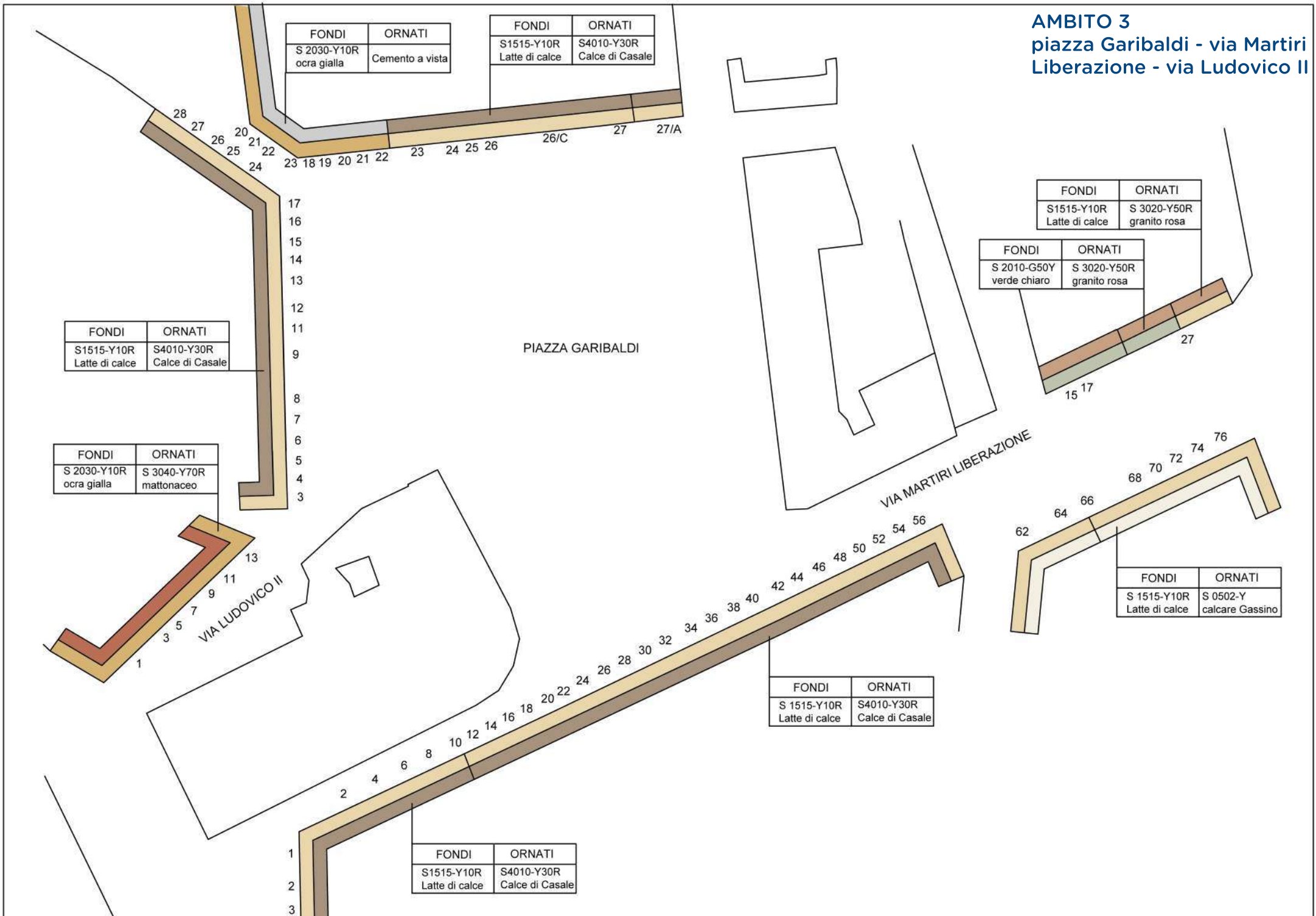
NOTE:



DISTRIBUZIONE DEI COLORI RISPETTO AGLI ELEMENTI ARCHITETTONICI					
INDIRIZZO: Piazza Cavour 1 - 23					
	ELEMENTI ARCHITETTONICI	CODICE NCS		ELEMENTI ARCHITETTONICI	CODICE NCS
1	FONDO FACCIATA	S 1010 - Y20R Paglierino chiaro	10	LESENA - COLONNA	S3020-Y50R granito rosa
2	RILIEVI (in generale)	-	11	CORNICE FINESTRA	S3020-Y50R granito rosa
3	BASAMENTO BUGNATO	-	12	ZOCCOLO	Pietra
4	BUGNATO	-	13	PANNELLO	-
5	FASCIA MARCAPIANO MARCADAVANZALE	S3020-Y50R granito rosa	14	CORNICE APERTURA PIANO TERRA	Pietra
6	FASCIA SOTTOCORNICIONE	S3020-Y50R granito rosa	15	SERRAMENTO FINESTRA	RAL 6013 bianco perla
7	CORNICIONE	S3020-Y50R granito rosa	16	PERSIANA	RAL 6020 verde scuro
8	ANTERIDE	-	17	FERRI - RINGHIERA - INFERRIATA	Grigio antracite scuro
9	FRONTONE FINESTRA	-	18	PORTA - PORTONE	Legno a vista
NOTE: gli ornati sono a finto granito di Baveno ottenuto spruzzando pigmento nero e rosso sul fondo S 3020-Y50R					

DISTRIBUZIONE DEI COLORI RISPETTO AGLI ELEMENTI ARCHITETTONICI					
INDIRIZZO: Piazza Cavour 38 - 40					
	ELEMENTI ARCHITETTONICI	CODICE NCS		ELEMENTI ARCHITETTONICI	CODICE NCS
1	FONDO FACCIATA	S 2030 - Y30R terracotta	10	LESENA - COLONNA	-
2	RILIEVI (in generale)	-	11	CORNICE FINESTRA	S 3010 - Y10R terra ombra
3	BASAMENTO BUGNATO	S 3010 - Y10R terra ombra	12	ZOCCOLO	Pietra
4	BUGNATO	-	13	PANNELLO	-
5	FASCIA MARCAPIANO MARCADAVANZALE	S 3010 - Y10R terra ombra	14	CORNICE APERTURA PIANO TERRA	Pietra
6	FASCIA SOTTOCORNICIONE	S 3010 - Y10R terra ombra	15	SERRAMENTO FINESTRA	RAL 6020 verde scuro
7	CORNICIONE	S 3010 - Y10R terra ombra	16	PERSIANA	RAL 6020 verde scuro
8	ANTERIDE	S 3010 - Y10R terra ombra	17	FERRI - RINGHIERA - INFERRIATA	Grigio antracite scuro
9	FRONTONE FINESTRA	S 3010 - Y10R terra ombra	18	PORTA - PORTONE	Legno a vista
NOTE:					

AMBITO 3
piazza Garibaldi - via Martiri
Liberazione - via Ludovico II



FONDI	ORNATI
S 2030-Y10R ocra gialla	Cemento a vista

FONDI	ORNATI
S1515-Y10R Latte di calce	S4010-Y30R Calce di Casale

FONDI	ORNATI
S1515-Y10R Latte di calce	S 3020-Y50R granito rosa

FONDI	ORNATI
S 2010-G50Y verde chiaro	S 3020-Y50R granito rosa

FONDI	ORNATI
S1515-Y10R Latte di calce	S4010-Y30R Calce di Casale

FONDI	ORNATI
S 2030-Y10R ocra gialla	S 3040-Y70R mattonaceo

FONDI	ORNATI
S 1515-Y10R Latte di calce	S 0502-Y calcare Gassino

FONDI	ORNATI
S 1515-Y10R Latte di calce	S4010-Y30R Calce di Casale

FONDI	ORNATI
S1515-Y10R Latte di calce	S4010-Y30R Calce di Casale



DISTRIBUZIONE DEI COLORI RISPETTO AGLI ELEMENTI ARCHITETTONICI					
INDIRIZZO: Piazza Risorgimento 1 - 6 Via Martiri della Liberazione e risvolto su Piazza Risorgimento					
	ELEMENTI ARCHITETTONICI	CODICE NCS		ELEMENTI ARCHITETTONICI	CODICE NCS
1	FONDO FACCIATA	S 1515 - Y10R giallo latte di calce	10	LESENA - COLONNA	-
2	RILIEVI (in generale)	-	11	CORNICE FINESTRA	S 0502-Y calcare bianco
3	BASAMENTO BUGNATO	S4010-Y30R calce di Casale	12	ZOCCOLO	-
4	BUGNATO	-	13	PANNELLO	-
5	FASCIA MARCAPIANO MARCADAVANZALE	S4010-Y30R calce di Casale	14	CORNICE APERTURA PIANO TERRA	Pietra
6	FASCIA SOTTOCORNICIONE	S4010-Y30R calce di Casale	15	SERRAMENTO FINESTRA	Legno a vista
7	CORNICIONE	S4010-Y30R calce di Casale	16	PERSIANA	S 5020-G30Y verde scuro
8	ANTERIDE	S4010-Y30R calce di Casale	17	FERRI - RINGHIERA - INFERRIATA	Grigio antracite scuro
9	FRONTONE FINESTRA	-	18	PORTA - PORTONE	Legno a vista
NOTE: il modello cromatico risvolta su Piazza Risorgimento					

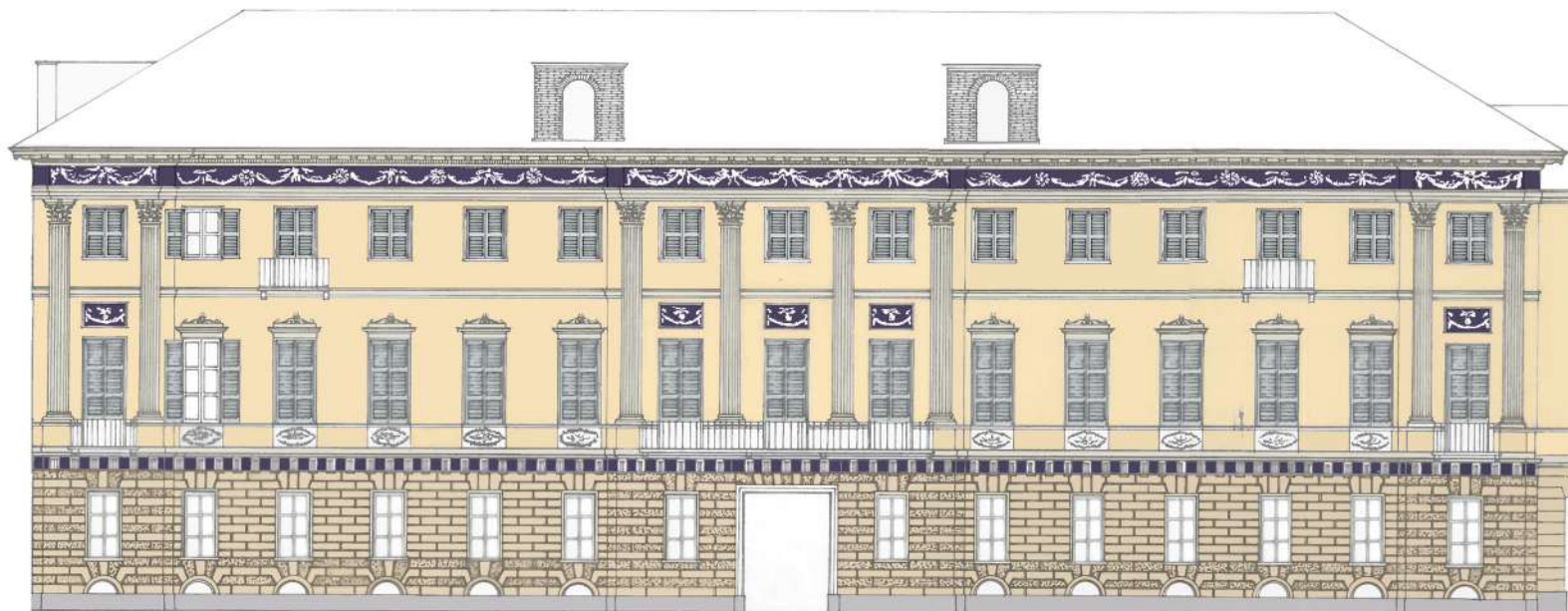


DISTRIBUZIONE DEI COLORI RISPETTO AGLI ELEMENTI ARCHITETTONICI					
INDIRIZZO: Via Martiri liberazione 2 - 56					
	ELEMENTI ARCHITETTONICI	CODICE NCS		ELEMENTI ARCHITETTONICI	CODICE NCS
1	FONDO FACCIATA	S 1515 - Y10R giallo latte di calce	10	LESENA - COLONNA	-
2	RILIEVI (in generale)	-	11	CORNICE FINESTRA (dipinta)	S 0502-Y calcare bianco
3	BASAMENTO BUGNATO	S4010-Y30R calce di Casale	12	ZOCCOLO	Pietra
4	BUGNATO	-	13	PANNELLO	-
5	FASCIA MARCAPIANO MARCADAVANZALE	S4010-Y30R calce di casale	14	CORNICE APERTURA PIANO TERRA	Pietra
6	FASCIA SOTTOCORNICIONE	S4010-Y30R calce di Casale	15	SERRAMENTO FINESTRA	Legno a vista
7	CORNICIONE	S4010-Y30R calce di Casale	16	PERSIANA	S 5020 - G30Y verde scuro
8	ANTERIDE	S4010-Y30R calce di Casale	17	FERRI - RINGHIERA - INFERRIATA	Grigio antracite scuro
9	FRONTONE FINESTRA	-	18	PORTA - PORTONE	Legno a vista
NOTE:					



DISTRIBUZIONE DEI COLORI RISPETTO AGLI ELEMENTI ARCHITETTONICI					
INDIRIZZO: Piazza Garibaldi 3 - 17					
	ELEMENTI ARCHITETTONICI	CODICE NCS		ELEMENTI ARCHITETTONICI	CODICE NCS
1	FONDO FACCIATA	S 1515 - Y10R giallo latte di calce	10	LESENA - COLONNA	-
2	RILIEVI (in generale)	-	11	CORNICE FINESTRA	S 0502-Y bianco calcare
3	BASAMENTO BUGNATO	S4010-Y30R calce di Casale	12	ZOCCOLO	Pietra
4	BUGNATO	-	13	PANNELLO	-
5	FASCIA MARCAPIANO MARCADAVANZALE	S4010-Y30R calce di Casale	14	CORNICE APERTURA PIANO TERRA	Pietra
6	FASCIA SOTTOCORNICIONE	S4010-Y30R calce di Casale	15	SERRAMENTO FINESTRA	Legno a vista
7	CORNICIONE	S4010-Y30R calce di Casale	16	PERSIANA	S 5020 - G30Y verde scuro
8	ANTERIDE	S4010-Y30R calce di Casale	17	FERRI - RINGHIERA - INFERRIATA	Grigio antracite scuro
9	FRONTONE FINESTRA	-	18	PORTA - PORTONE	Legno a vista

NOTE:



DISTRIBUZIONE DEI COLORI RISPETTO AGLI ELEMENTI ARCHITETTONICI

INDIRIZZO: Via Martiri liberazione 66 - 76

	ELEMENTI ARCHITETTONICI	CODICE NCS		ELEMENTI ARCHITETTONICI	CODICE NCS
1	FONDO FACCIATA	S 1515 - Y10R giallo latte di calce	10	LESENA - COLONNA	S 0502-Y bianco calcare
2	RILIEVI (in generale)	S 0502-Y bianco calcare	11	CORNICE FINESTRA	S 0502-Y bianco calcare
3	BASAMENTO BUGNATO	S 1015-Y20R molera	12	ZOCCOLO	Pietra
4	BUGNATO	-	13	PANNELLO	S 6020-R60B blu scuro
5	FASCIA MARCAPIANO MARCADAVANZALE	S 0502-Y bianco calcare	14	CORNICE APERTURA PIANO TERRA	Pietra
6	FASCIA SOTTOCORNICIONE	S 0502-Y bianco calcare	15	SERRAMENTO FINESTRA	S 3010-B10G grigio azzurro
7	CORNICIONE	S 0502-Y bianco calcare	16	PERSIANA	S 3010-B10G grigio azzurro
8	ANTERIDE	S 6020-R60B blu scuro	17	FERRI - RINGHIERA - INFERRIATA	Grigio antracite scuro
9	FRONTONE FINESTRA	S 0502-Y bianco calcare	18	PORTA - PORTONE	Legno a vista

NOTE: campionatura integrale da eseguire con ausilio di restauratore



DISTRIBUZIONE DEI COLORI RISPETTO AGLI ELEMENTI ARCHITETTONICI

INDIRIZZO: Via Martiri liberazione 60 - 64

	ELEMENTI ARCHITETTONICI	CODICE NCS		ELEMENTI ARCHITETTONICI	CODICE NCS
1	FONDO FACCIATA	S 1515 - Y10R giallo latte di calce	10	LESENA - COLONNA	-
2	RILIEVI (in generale)	-	11	CORNICE FINESTRA	S 0502-Y bianco calcare
3	BASAMENTO BUGNATO	S 1015-Y20R molera	12	ZOCCOLO	Pietra
4	BUGNATO	-	13	PANNELLO	-
5	FASCIA MARCAPIANO MARCADAVANZALE	S 0502-Y bianco calcare	14	CORNICE APERTURA PIANO TERRA	Pietra
6	FASCIA SOTTOCORNICIONE	-	15	SERRAMENTO FINESTRA	S 3010-B10G grigio azzurro
7	CORNICIONE	S 0502-Y bianco calcare	16	PERSIANA	S 3010-B10G grigio azzurro
8	ANTERIDE	-	17	FERRI - RINGHIERA - INFERRIATA	Grigio antracite scuro
9	FRONTONE FINESTRA	S 0502-Y bianco calcare	18	PORTA - PORTONE	Legno a vista

NOTE:



DISTRIBUZIONE DEI COLORI RISPETTO AGLI ELEMENTI ARCHITETTONICI

INDIRIZZO: Via Martiri liberazione 13- 21

	ELEMENTI ARCHITETTONICI	CODICE NCS		ELEMENTI ARCHITETTONICI	CODICE NCS
1	FONDO FACCIATA	S 1515 - Y10R giallo latte di calce	10	LESENA - COLONNA	-
2	RILIEVI (in generale)	-	11	CORNICE FINESTRA	-
3	BASAMENTO BUGNATO	-	12	ZOCCOLO	Pietra
4	BUGNATO	-	13	PANNELLO	-
5	FASCIA MARCAPIANO MARCADAVANZALE	-	14	CORNICE APERTURA PIANO TERRA	-
6	FASCIA SOTTOCORNICIONE	-	15	SERRAMENTO FINESTRA	S 5020 - G30Y verde scuro
7	CORNICIONE (abbaino)	-	16	PERSIANA	S 5020 - G30Y verde scuro
8	ANTERIDE	-	17	FERRI - RINGHIERA - INFERRIATA	Grigio antracite
9	FRONTONE FINESTRA	-	18	PORTA - PORTONE	Legno a vista

NOTE: da eliminare il rivestimento in pietra al piano terra



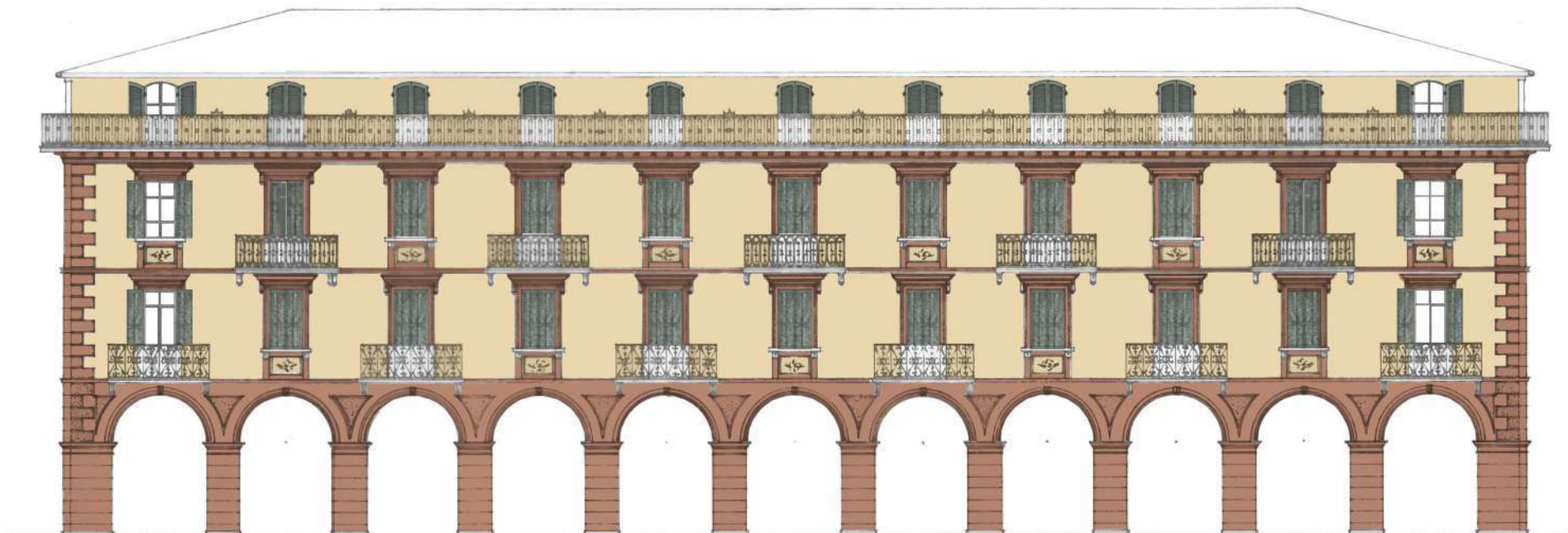
DISTRIBUZIONE DEI COLORI RISPETTO AGLI ELEMENTI ARCHITETTONICI					
INDIRIZZO: Via Martiri liberazione 23- 27					
	ELEMENTI ARCHITETTONICI	CODICE NCS		ELEMENTI ARCHITETTONICI	CODICE NCS
1	FONDO FACCIATA	S 2010 - G50Y verde roja	10	LESENA - COLONNA	S 3020_Y50R granito rosa
2	RILIEVI (in generale)	-	11	CORNICE FINESTRA	S 3020_Y50R granito rosa
3	BASAMENTO BUGNATO	S 3020_Y50R granito rosa	12	ZOCCOLO	Pietra
4	BUGNATO	-	13	PANNELLO	-
5	FASCIA MARCAPIANO MARCADAVANZALE	S 3020_Y50R granito rosa	14	CORNICE APERTURA PIANO TERRA	-
6	FASCIA SOTTOCORNICIONE	S 3020_Y50R granito rosa	15	SERRAMENTO FINESTRA	RAL 1013
7	CORNICIONE	S 3020_Y50R granito rosa	16	PERSIANA	S 6030 - G50Y verde scuro
8	ANTERIDE	S 3020_Y50R granito rosa	17	FERRI - RINGHIERA - INFERRIATA	Grigio antracite scuro
9	FRONTONE FINESTRA	-	18	PORTA - PORTONE	Legno a vista
NOTE: da eliminare il rivestimento in pietra al piano terra					

DISTRIBUZIONE DEI COLORI RISPETTO AGLI ELEMENTI ARCHITETTONICI					
INDIRIZZO: Via Martiri liberazione 29- 31					
	ELEMENTI ARCHITETTONICI	CODICE NCS		ELEMENTI ARCHITETTONICI	CODICE NCS
1	FONDO FACCIATA	S 1515 - Y10R giallo latte di calce	10	LESENA - COLONNA	-
2	RILIEVI (in generale)	-	11	CORNICE FINESTRA	-
3	BASAMENTO BUGNATO	-	12	ZOCCOLO	-
4	BUGNATO	-	13	PANNELLO	-
5	FASCIA MARCAPIANO MARCADAVANZALE	S 3020_Y50R granito rosa	14	CORNICE APERTURA PIANO TERRA	-
6	FASCIA SOTTOCORNICIONE	S 3020_Y50R granito rosa	15	SERRAMENTO FINESTRA	S 6030 - G50Y
7	CORNICIONE	S 3020_Y50R granito rosa	16	PERSIANA	S 6030 - G50Y verde scuro
8	ANTERIDE	-	17	FERRI - RINGHIERA - INFERRIATA	Grigio antracite suro
9	FRONTONE FINESTRA	-	18	PORTA - PORTONE	Legno a vista
NOTE:					



DISTRIBUZIONE DEI COLORI RISPETTO AGLI ELEMENTI ARCHITETTONICI					
INDIRIZZO: Piazza Garibaldi 18 - 22					
	ELEMENTI ARCHITETTONICI	CODICE NCS		ELEMENTI ARCHITETTONICI	CODICE NCS
1	FONDO FACCIATA	S 2030-Y10R ocra gialla	10	LESENA - COLONNA (portale)	-
2	RILIEVI (in generale)	-	11	CORNICE FINESTRA (dipinta)	S 0502-Y bianco calcare
3	BASAMENTO BUGNATO	Graniglia di cemento	12	ZOCCOLO	Pietra
4	BUGNATO	-	13	PANNELLO	-
5	FASCIA MARCAPIANO MARCADAVANZALE	S 0502-Y bianco calcare	14	CORNICE APERTURA PIANO TERRA	-
6	FASCIA SOTTOCORNICIONE	S 0502-Y bianco calcare	15	SERRAMENTO FINESTRA	Legno a vista
7	CORNICIONE	S4010-Y30R calce di Casale	16	PERSIANA	Legno a vista
8	ANTERIDE	-	17	FERRI - RINGHIERA - INFERRIATA	Grigio antracite scuro
9	FRONTONE FINESTRA	S 0502-Y bianco calcare	18	PORTA - PORTONE	Legno a vista
NOTE:					

DISTRIBUZIONE DEI COLORI RISPETTO AGLI ELEMENTI ARCHITETTONICI					
INDIRIZZO: Piazza Garibaldi 23 - 27					
	ELEMENTI ARCHITETTONICI	CODICE NCS		ELEMENTI ARCHITETTONICI	CODICE NCS
1	FONDO FACCIATA	S 1515 - Y10R giallo latte di calce	10	LESENA - COLONNA (portale)	S4010-Y30R calce casale
2	RILIEVI (in generale)	-	11	CORNICE FINESTRA (dipinta)	S 0502-Y bianco calcare
3	BASAMENTO BUGNATO	-	12	ZOCCOLO	Pietra
4	BUGNATO	-	13	PANNELLO	-
5	FASCIA MARCAPIANO MARCADAVANZALE	-	14	CORNICE APERTURA PIANO TERRA	-
6	FASCIA SOTTOCORNICIONE	-	15	SERRAMENTO FINESTRA	S 6030 - G50Y verde scuro
7	CORNICIONE	S4010-Y30R calce di Casale	16	PERSIANA	S 5020 - G30Y verde scuro
8	ANTERIDE	-	17	FERRI - RINGHIERA - INFERRIATA	Grigio antracite scuro
9	FRONTONE FINESTRA	-	18	PORTA - PORTONE	Legno a vista
NOTE:					



DISTRIBUZIONE DEI COLORI RISPETTO AGLI ELEMENTI ARCHITETTONICI

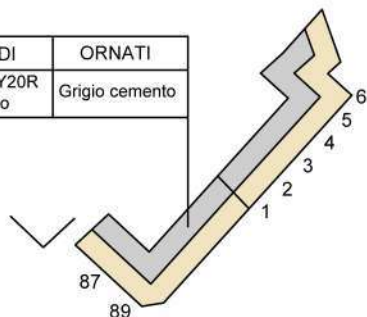
INDIRIZZO: Via Ludovico II 1 - 13

	ELEMENTI ARCHITETTONICI	CODICE NCS		ELEMENTI ARCHITETTONICI	CODICE NCS
1	FONDO FACCIATA	S 2030-Y10R ocra gialla	10	LESENA - COLONNA	-
2	RILIEVI (in generale)	-	11	CORNICE FINESTRA	S 3040- Y70R mattonaceo scuro
3	BASAMENTO BUGNATO	S 3040- Y70R mattonaceo scuro	12	ZOCCOLO	Pietra
4	BUGNATO	-	13	PANNELLO	-
5	FASCIA MARCAPIANO MARCADAVANZALE	S 3040- Y70R mattonaceo scuro	14	CORNICE APERTURA PIANO TERRA	Pietra
6	FASCIA SOTTOCORNICIONE	S 3040- Y70R mattonaceo scuro	15	SERRAMENTO FINESTRA	RAL 1013 bianco avorio
7	CORNICIONE	S 3040- Y70R mattonaceo scuro	16	PERSIANA	RAL 6020 verde scuro
8	ANTERIDE	S 3040- Y70R mattonaceo scuro	17	FERRI - RINGHIERA - INFERRIATA	Grigio antracite
9	FRONTONE FINESTRA	-	18	PORTA - PORTONE	Legno a vista

NOTE:

AMBITO 4
piazza Dante - via Piave

FONDI	ORNATI
S 1010-Y20R paglierino	Grigio cemento



PIAZZA DANTE

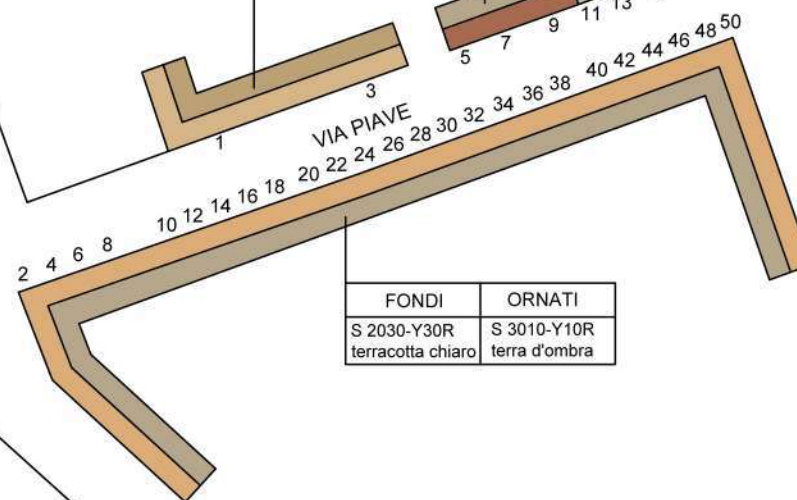
FONDI	ORNATI
S 2010-G50Y verde chiaro	S 3010-Y10R terra d'ombra

FONDI	ORNATI
S 4030-Y60R rosa antico	S 3010-Y10R terra d'ombra

FONDI	ORNATI
S 2020-Y20R molera chiaro	S 3020-Y10R molera

FONDI	ORNATI
S 2030-Y30R terracotta chiaro	S 3010-Y10R terra d'ombra

FONDI	ORNATI
Mattone a vista	Cemento a vista



VIA PIAVE

21

52



DISTRIBUZIONE DEI COLORI RISPETTO AGLI ELEMENTI ARCHITETTONICI

INDIRIZZO: Via Spielberg 87

	ELEMENTI ARCHITETTONICI	CODICE NCS		ELEMENTI ARCHITETTONICI	CODICE NCS
1	FONDO FACCIATA	S 1010 - Y20R paglierino chiaro	10	LESENA - COLONNA	-
2	RILIEVI (in generale)	-	11	CORNICE FINESTRA	-
3	BASAMENTO BUGNATO	Grigio cemento	12	ZOCCOLO	Pietra
4	BUGNATO	-	13	PANNELLO	-
5	FASCIA MARCAPIANO MARCADAVANZALE	Grigio cemento	14	CORNICE APERTURA PIANO TERRA	-
6	FASCIA SOTTOCORNICIONE	Mattoni a vista	15	SERRAMENTO FINESTRA	RAL 8008 marrone
7	CORNICIONE	-	16	PERSIANA	S 2010-B grigio chiaro
8	ANTERIDE	-	17	FERRI - RINGHIERA - INFERRIATA	S 2010-B grigio chiaro
9	FRONTONE FINESTRA	-	18	PORTA - PORTONE	Legno a vista

NOTE:



DISTRIBUZIONE DEI COLORI RISPETTO AGLI ELEMENTI ARCHITETTONICI					
INDIRIZZO: Piazza Dante 1 - 6					
	ELEMENTI ARCHITETTONICI	CODICE NCS		ELEMENTI ARCHITETTONICI	CODICE NCS
1	FONDO FACCIATA	S 1010 - Y20R paglierino chiaro	10	LESENA - COLONNA	Grigio cemento chiaro
2	RILIEVI (in generale)	-	11	CORNICE FINESTRA	Grigio cemento chiaro
3	BASAMENTO BUGNATO	Grigio cemento chiaro	12	ZOCCOLO	Pietra finta
4	BUGNATO	-	13	PANNELLO	-
5	FASCIA MARCAPIANO MARCADAVANZALE	Grigio cemento chiaro	14	CORNICE APERTURA PIANO TERRA	-
6	FASCIA SOTTOCORNICIONE	rosso mattonaceo	15	SERRAMENTO FINESTRA	RAL 8008 marrone
7	CORNICIONE	-	16	PERSIANA avvolgibile	RAL 8008 marrone
8	ANTERIDE	-	17	FERRI - RINGHIERA - INFERRIATA	S 2010-B grigio chiaro
9	FRONTONE FINESTRA	mattoni a vista	18	PORTA - PORTONE	Legno a vista
NOTE: colori da verificare mediante campionatura					



DISTRIBUZIONE DEI COLORI RISPETTO AGLI ELEMENTI ARCHITETTONICI					
INDIRIZZO: Via Plave 2 - 50					
	ELEMENTI ARCHITETTONICI	CODICE NCS		ELEMENTI ARCHITETTONICI	CODICE NCS
1	FONDO FACCIATA	S 2030 - Y30R terracotta chiaro	10	LESENA - COLONNA pilastro	S 3010 - Y10R terra d'ombra
2	RILIEVI (in generale)	-	11	CORNICE FINESTRA	S 3010 - Y10R terra d'ombra
3	BASAMENTO BUGNATO	-	12	ZOCOLO	Pietra
4	BUGNATO	-	13	PANNELLO	-
5	FASCIA MARCAPIANO MARCADAVANZALE	S 3010 - Y10R terra d'ombra	14	CORNICE APERTURA PIANO TERRA	-
6	FASCIA SOTTOCORNICIONE	S 3010 - Y10R terra d'ombra	15	SERRAMENTO FINESTRA	RAL 7007 grigio verde
7	CORNICIONE	S 3010 - Y10R terra d'ombra	16	PERSIANA	RAL 7007 grigio verde
8	ANTERIDE	-	17	FERRI - RINGHIERA - INFERRIATA	Grigio antracite scuro
9	FRONTONE FINESTRA	-	18	PORTA - PORTONE	Legno a vista
NOTE:					



DISTRIBUZIONE DEI COLORI RISPETTO AGLI ELEMENTI ARCHITETTONICI

INDIRIZZO: Via Piave 52

	ELEMENTI ARCHITETTONICI	CODICE NCS		ELEMENTI ARCHITETTONICI	CODICE NCS
1	FONDO FACCIATA	S 1010 - Y20R paglierino chiaro	10	LESENA - COLONNA	-
2	RILIEVI (in generale)	-	11	CORNICE FINESTRA	molera
3	BASAMENTO BUGNATO	color cemento	12	ZOCCOLO	Pietra
4	BUGNATO	-	13	PANNELLO	-
5	FASCIA MARCAPIANO MARCADAVANZALE	-	14	CORNICE APERTURA PIANO TERRA	-
6	FASCIA SOTTOCORNICIONE	decorata	15	SERRAMENTO FINESTRA	legno a vista
7	CORNICIONE	-	16	PERSIANA	legno a vista
8	ANTERIDE	-	17	FERRI - RINGHIERA - INFERRIATA	Grigio antracite
9	FRONTONE FINESTRA	-	18	PORTA - PORTONE	Legno a vista

NOTE:



DISTRIBUZIONE DEI COLORI RISPETTO AGLI ELEMENTI ARCHITETTONICI					
INDIRIZZO: Via Spielberg 1 - 3					
	ELEMENTI ARCHITETTONICI	CODICE NCS		ELEMENTI ARCHITETTONICI	CODICE NCS
1	FONDO FACCIATA	S 2020- Y20R molera chiaro	10	LESENA - COLONNA	S 3020-Y10R molera
2	RILIEVI (in generale)	Area in spruzzato color grigio chiaro	11	CORNICE FINESTRA	S 3020-Y10R molera
3	BASAMENTO BUGNATO	S 3020-Y10R molera	12	ZOCCOLO	Pietra
4	BUGNATO	-	13	PANNELLO	-
5	FASCIA MARCAPIANO MARCADAVANZALE	S 3020-Y10R molera	14	CORNICE APERTURA PIANO TERRA	-
6	FASCIA SOTTOCORNICIONE	-	15	SERRAMENTO FINESTRA	S 3010-B10G grigio azzurro
7	CORNICIONE	S 3020-Y10R molera	16	PERSIANA	S 3010-B10G grigio azzurro
8	ANTERIDE	-	17	FERRI - RINGHIERA - INFERRIATA	Grigio antracite
9	FRONTONE FINESTRA	-	18	PORTA - PORTONE	Legno a vista
NOTE:					



DISTRIBUZIONE DEI COLORI RISPETTO AGLI ELEMENTI ARCHITETTONICI					
INDIRIZZO: Via Piave 7					
	ELEMENTI ARCHITETTONICI	CODICE NCS		ELEMENTI ARCHITETTONICI	CODICE NCS
1	FONDO FACCIATA	S 4030 - Y60R rosa antico	10	LESENA - COLONNA	-
2	RILIEVI (in generale)	-	11	CORNICE FINESTRA	S 3010 - Y10R terra d'ombra
3	BASAMENTO BUGNATO	-	12	ZOCCOLO	Pietra
4	BUGNATO	-	13	PANNELLO	-
5	FASCIA MARCAPIANO MARCADAVANZALE	S 3010 - Y10R terra d'ombra	14	CORNICE APERTURA PIANO TERRA	S 3010 - Y10R terra d'ombra
6	FASCIA SOTTOCORNICIONE	S 3010 - Y10R terra d'ombra	15	SERRAMENTO FINESTRA	RAL 8012 marrone legno
7	CORNICIONE	S 3010 - Y10R terra d'ombra	16	PERSIANA	RAL 8012 marrone legno
8	ANTERIDE	-	17	FERRI - RINGHIERA - INFERRIATA	Grigio antracite
9	FRONTONE FINESTRA	S 3010 - Y10R terra d'ombra	18	PORTA - PORTONE	Legno a vista
NOTE: serramenti in pvc e alluminio anodizzato da sostituire					



DISTRIBUZIONE DEI COLORI RISPETTO AGLI ELEMENTI ARCHITETTONICI

INDIRIZZO: Via Piave 15

	ELEMENTI ARCHITETTONICI	CODICE NCS		ELEMENTI ARCHITETTONICI	CODICE NCS
1	FONDO FACCIATA	S 2010 - G50Y Verde chiaro	10	LESENA - COLONNA	-
2	RILIEVI (in generale)	-	11	CORNICE FINESTRA	S 3010 - Y10R terra d'ombra
3	BASAMENTO BUGNATO	S 2010 - G50Y Verde chiaro	12	ZOCCOLO	Pietra
4	BUGNATO	-	13	PANNELLO	S 3010 - Y10R terra d'ombra
5	FASCIA MARCAPIANO MARCADAVANZALE	S 3010 - Y10R terra d'ombra	14	CORNICE APERTURA PIANO TERRA	S 3010 - Y10R terra d'ombra
6	FASCIA SOTTOCORNICIONE		15	SERRAMENTO FINESTRA	RAL 8012 marrone legno
7	CORNICIONE	S 3010 - Y10R terra d'ombra	16	PERSIANA	RAL 8012 marrone legno
8	ANTERIDE	S 3010 - Y10R terra d'ombra	17	FERRI - RINGHIERA - INFERRIATA	Grigio antracite
9	FRONTONE FINESTRA	-	18	PORTA - PORTONE	Legno a vista

NOTE:



DISTRIBUZIONE DEI COLORI RISPETTO AGLI ELEMENTI ARCHITETTONICI

INDIRIZZO: Via Piave 15

	ELEMENTI ARCHITETTONICI	CODICE NCS		ELEMENTI ARCHITETTONICI	CODICE NCS
1	FONDO FACCIATA	-	10	LESENA - COLONNA	-
2	RILIEVI (in generale)	-	11	CORNICE FINESTRA	-
3	BASAMENTO BUGNATO	-	12	ZOCCOLO	-
4	BUGNATO	-	13	PANNELLO	-
5	FASCIA MARCAPIANO MARCADAVANZALE	-	14	CORNICE APERTURA PIANO TERRA	-
6	FASCIA SOTTOCORNICIONE	-	15	SERRAMENTO FINESTRA	-
7	CORNICIONE	-	16	PERSIANA	-
8	ANTERIDE	-	17	FERRI - RINGHIERA - INFERRIATA	-
9	FRONTONE FINESTRA	-	18	PORTA - PORTONE	-

NOTE: da campionare i fondi, le anteridi dipinte e i serramenti



DISTRIBUZIONE DEI COLORI RISPETTO AGLI ELEMENTI ARCHITETTONICI

INDIRIZZO: Corso Piemonte 32 - 52

	ELEMENTI ARCHITETTONICI	CODICE NCS		ELEMENTI ARCHITETTONICI	CODICE NCS
1	FONDO FACCIATA	S 2030-Y20R nanchino chiaro	10	LESENA - COLONNA	-
2	RILIEVI (in generale)	-	11	CORNICE FINESTRA	S 0502-Y calcare di Gassino
3	BASAMENTO BUGNATO	S 3020-Y10R molera	12	ZOCCOLO	Pietra
4	BUGNATO	-	13	PANNELLO	-
5	FASCIA MARCAPIANO MARCADAVANZALE	S 0502-Y calcare di Gassino	14	CORNICE APERTURA PIANO TERRA	Pietra
6	FASCIA SOTTOCORNICIONE	-	15	SERRAMENTO FINESTRA	RAL 1013 bianco avorio
7	CORNICIONE	S 0502-Y calcare di Gassino	16	PERSIANA	RAL 6020 verde scuro
8	ANTERIDE	-	17	FERRI - RINGHIERA - INFERRIATA	Grigio antracite scuro
9	FRONTONE FINESTRA	S 0502-Y calcare di Gassino	18	PORTA - PORTONE	Legno a vista

NOTE:



DISTRIBUZIONE DEI COLORI RISPETTO AGLI ELEMENTI ARCHITETTONICI

INDIRIZZO: Corso Piemonte 58

	ELEMENTI ARCHITETTONICI	CODICE NCS		ELEMENTI ARCHITETTONICI	CODICE NCS
1	FONDO FACCIATA	-	10	LESENA - COLONNA	-
2	RILIEVI (in generale)	-	11	CORNICE FINESTRA	-
3	BASAMENTO BUGNATO	-	12	ZOCCOLO	-
4	BUGNATO	-	13	PANNELLO	-
5	FASCIA MARCAPIANO MARCADAVANZALE	-	14	CORNICE APERTURA PIANO TERRA	-
6	FASCIA SOTTOCORNICIONE	-	15	SERRAMENTO FINESTRA	-
7	CORNICIONE	-	16	PERSIANA	-
8	ANTERIDE	-	17	FERRI - RINGHIERA - INFERRIATA	-
9	FRONTONE FINESTRA	-	18	PORTA - PORTONE	-

NOTE: Si prescrive campionatura di tutti gli elementi architettonici



DISTRIBUZIONE DEI COLORI RISPETTO AGLI ELEMENTI ARCHITETTONICI					
INDIRIZZO: Corso Piemonte 60 - 66					
	ELEMENTI ARCHITETTONICI	CODICE NCS		ELEMENTI ARCHITETTONICI	CODICE NCS
1	FONDO FACCIATA	S 2030-Y20R nanchino chiaro	10	LESENA - COLONNA	-
2	RILIEVI (in generale)	-	11	CORNICE FINESTRA	
3	BASAMENTO	-	12	ZOCCOLO	Pietra
4	BUGNATO	-	13	PANNELLO	-
5	FASCIA MARCAPIANO MARCADAVANZALE	S 0502-Y calcare di Gassino	14	CORNICE APERTURA PIANO TERRA	-
6	FASCIA SOTTOCORNICIONE	S 0502-Y calcare di Gassino	15	SERRAMENTO FINESTRA	RAL 6020 verde scuro
7	CORNICIONE	S 0502-Y calcare di Gassino	16	PERSIANA	RAL 6020 verde scuro
8	ANTERIDE	-	17	FERRI - RINGHIERA - INFERRIATA	Grigio antracite scuro
9	FRONTONE FINESTRA	S 0502-Y calcare di Gassino	18	PORTA - PORTONE	-
NOTE:					



DISTRIBUZIONE DEI COLORI RISPETTO AGLI ELEMENTI ARCHITETTONICI					
INDIRIZZO: Corso Piemonte 1 - 3					
	ELEMENTI ARCHITETTONICI	CODICE NCS	ELEMENTI ARCHITETTONICI	CODICE NCS	
1	FONDO FACCIATA	S 0502-R grigio-rosato	10	LESENA - COLONNA	-
2	RILIEVI (in generale)		11	CORNICE FINESTRA	-
3	BASAMENTO BUGNATO (dipinto)	S 1002-Y grigio tortora	12	ZOCCOLO	-
4	BUGNATO	-	13	PANNELLO	-
5	FASCIA MARCAPIANO MARCADAVANZALE	-	14	CORNICE APERTURA PIANO TERRA	-
6	FASCIA SOTTOCORNICIONE	S 1002-Y grigio tortora	15	SERRAMENTO FINESTRA	RAL 1013 bianco avorio-
7	CORNICIONE	S 1002-Y grigio tortora	16	PERSIANA	S 5010-Y50R marrone chiaro
8	ANTERIDE	-	17	FERRI - RINGHIERA - INFERRIATA	Grigio antracite scuro
9	FRONTONE FINESTRA	-	18	PORTA - PORTONE	-
NOTE:					



DISTRIBUZIONE DEI COLORI RISPETTO AGLI ELEMENTI ARCHITETTONICI

INDIRIZZO: Corso Piemonte 5

	ELEMENTI ARCHITETTONICI	CODICE NCS		ELEMENTI ARCHITETTONICI	CODICE NCS
1	FONDO FACCIATA	S 2030 - Y10R ocra gialla	10	LESENA - COLONNA	-
2	RILIEVI (in generale)	-	11	CORNICE FINESTRA	-
3	BASAMENTO BUGNATO	-	12	ZOCCOLO	Pietra
4	BUGNATO	-	13	PANNELLO	-
5	FASCIA MARCAPIANO MARCADAVANZALE	-	14	CORNICE APERTURA PIANO TERRA	Pietra a vista
6	FASCIA SOTTOCORNICIONE	decorata a graffito	15	SERRAMENTO FINESTRA	RAL 6013 verde oliva scuro
7	CORNICIONE (pantalera)	Legno a vista	16	PERSIANA	RAL 6013
8	ANTERIDE	-	17	FERRI - RINGHIERA - INFERRIATA	Grigio antracite scuro
9	FRONTONE FINESTRA	-	18	PORTA - PORTONE	Legno a vista

NOTE: necessaria campionatura dei fondi e della fascia a graffito sotto la pantalera del tetto



DISTRIBUZIONE DEI COLORI RISPETTO AGLI ELEMENTI ARCHITETTONICI				
INDIRIZZO: Corso Piemonte 15 - 17				
	ELEMENTI ARCHITETTONICI	CODICE NCS	ELEMENTI ARCHITETTONICI	CODICE NCS
1	FONDO FACCIATA	S 2030 - Y10R ocra gialla	10 LESENA - COLONNA	-
2	RILIEVI (in generale)	-	11 CORNICE FINESTRA	-
3	BASAMENTO BUGNATO	-	12 ZOCCOLO	Pietra
4	BUGNATO	-	13 PANNELLO	-
5	FASCIA MARCAPIANO MARCADAVANZALE	-	14 CORNICE APERTURA PIANO TERRA	Pietra
6	FASCIA SOTTOCORNICIONE	-	15 SERRAMENTO FINESTRA	RAL 6013 verde scuro
7	CORNICIONE	-	16 PERSIANA	RAL 6013
8	ANTERIDE	-	17 FERRI - RINGHIERA - INFERRIATA	Grigio antracite scuro
9	FRONTONE FINESTRA	-	18 PORTA - PORTONE	Legno a vista

NOTE:

DISTRIBUZIONE DEI COLORI RISPETTO AGLI ELEMENTI ARCHITETTONICI				
INDIRIZZO: Corso Piemonte 21				
	ELEMENTI ARCHITETTONICI	CODICE NCS	ELEMENTI ARCHITETTONICI	CODICE NCS
1	FONDO FACCIATA	S 2030 - Y10R ocra gialla	10 LESENA - COLONNA	-
2	RILIEVI (in generale)	-	11 CORNICE FINESTRA	S 3010 - Y10R
3	BASAMENTO BUGNATO	S 3010-Y10R terra d'ombra	12 ZOCCOLO	Pietra
4	BUGNATO	-	13 PANNELLO	-
5	FASCIA MARCAPIANO MARCADAVANZALE	S 3010 - Y10R terra d'ombra	14 CORNICE APERTURA PIANO TERRA	-
6	FASCIA SOTTOCORNICIONE	S 3010 - Y10R terra d'ombra	15 SERRAMENTO FINESTRA	RAL 6020
7	CORNICIONE	S 3010 - Y10R terra d'ombra	16 PERSIANA	RAL 6020 verde scuro
8	ANTERIDE	-	17 FERRI - RINGHIERA - INFERRIATA	Grigio antracite scuro
9	FRONTONE FINESTRA	S 3010 - Y10R terra d'ombra	18 PORTA - PORTONE	-

NOTE:



DISTRIBUZIONE DEI COLORI RISPETTO AGLI ELEMENTI ARCHITETTONICI

INDIRIZZO: Corso Piemonte 27

	ELEMENTI ARCHITETTONICI	CODICE NCS		ELEMENTI ARCHITETTONICI	CODICE NCS
1	FONDO FACCIATA	S 3030 - Y50R mattonaceo chiaro	10	LESENA - COLONNA	-
2	RILIEVI (in generale)	-	11	CORNICE FINESTRA	-
3	BASAMENTO BUGNATO	S 3020-Y10R molera	12	ZOCOLO	Pietra
4	BUGNATO	-	13	PANNELLO	-
5	FASCIA MARCAPIANO MARCADAVANZALE	-	14	CORNICE APERTURA PIANO TERRA	-
6	FASCIA SOTTOCORNICIONE	-	15	SERRAMENTO FINESTRA	RAL 1013
7	CORNICIONE	-	16	PERSIANA	RAL 6020 verde scuro
8	ANTERIDE	-	17	FERRI - RINGHIERA - INFERRIATA	Grigio antracite scuro
9	FRONTONE FINESTRA	-	18	PORTA - PORTONE	Legno a vista

NOTE:



DISTRIBUZIONE DEI COLORI RISPETTO AGLI ELEMENTI ARCHITETTONICI

INDIRIZZO: Corso Piemonte 35-39

	ELEMENTI ARCHITETTONICI	CODICE NCS		ELEMENTI ARCHITETTONICI	CODICE NCS
1	FONDO FACCIATA	S4010 - Y10R terra ombra naturale	10	LESENA - COLONNA	-
2	RILIEVI (in generale)		11	CORNICE FINESTRA	-
3	BASAMENTO BUGNATO	-	12	ZOCCOLO	-
4	BUGNATO	-	13	PANNELLO	-
5	FASCIA MARCAPIANO MARCADAVANZALE	-	14	CORNICE APERTURA PIANO TERRA	-
6	FASCIA SOTTOCORNICIONE	-	15	SERRAMENTO FINESTRA	S1060 - B10G blu di prussia
7	CORNICIONE	-	16	PERSIANA	S1060 - B10G blu di prussia
8	ANTERIDE	-	17	FERRI - RINGHIERA - INFERRIATA	-
9	FRONTONE FINESTRA	-	18	PORTA - PORTONE	-

NOTE: necessaria una campagna di campionature per definire le cromie del portale e del fondo



DISTRIBUZIONE DEI COLORI RISPETTO AGLI ELEMENTI ARCHITETTONICI					
INDIRIZZO: Corso Piemonte 43					
	ELEMENTI ARCHITETTONICI	CODICE NCS	ELEMENTI ARCHITETTONICI	CODICE NCS	
1	FONDO FACCIATA	S 1015 - Y20R molera chiaro	10	LESENA - COLONNA	-
2	RILIEVI (in generale)	-	11	CORNICE FINESTRA (chiambrana)	RAL 6013
3	BASAMENTO BUGNATO	-	12	ZOCCOLO	Pietra
4	BUGNATO	-	13	PANNELLO	-
5	FASCIA MARCAPIANO MARCADAVANZALE	-	14	CORNICE APERTURA PIANO TERRA	-
6	FASCIA SOTTOCORNICIONE	-	15	SERRAMENTO FINESTRA	RAL 6013 verde oliva scuro
7	CORNICIONE (mantovana)	RAL 6013 verde oliva scuro	16	PERSIANA	RAL 6013
8	ANTERIDE	-	17	FERRI - RINGHIERA - INFERRIATA	Grigio antracite scuro
9	FRONTONE FINESTRA	-	18	PORTA - PORTONE	-
NOTE: mantovana tetto RAL 6013					

DISTRIBUZIONE DEI COLORI RISPETTO AGLI ELEMENTI ARCHITETTONICI					
INDIRIZZO: Corso Piemonte 45					
	ELEMENTI ARCHITETTONICI	CODICE NCS	ELEMENTI ARCHITETTONICI	CODICE NCS	
1	FONDO FACCIATA	Mattoni a vista	10	LESENA - COLONNA	Grigio cemento
2	RILIEVI (in generale)	Grigio cemento	11	CORNICE FINESTRA	Grigio cemento
3	BASAMENTO BUGNATO	-	12	ZOCCOLO	-
4	BUGNATO	-	13	PANNELLO	-
5	FASCIA MARCAPIANO MARCADAVANZALE	Grigio cemento	14	CORNICE APERTURA PIANO TERRA	-
6	FASCIA SOTTOCORNICIONE	Grigio cemento	15	SERRAMENTO FINESTRA	Legno a vista
7	CORNICIONE	Grigio cemento	16	PERSIANA (dipinta)	-
8	ANTERIDE	Grigio cemento	17	FERRI - RINGHIERA - INFERRIATA	Grigio antracite scuro
9	FRONTONE FINESTRA	Grigio cemento	18	PORTA - PORTONE	Legno a vista
NOTE: muretto e pilastri recinzione in mattoni a vista e cemento a vista					



DISTRIBUZIONE DEI COLORI RISPETTO AGLI ELEMENTI ARCHITETTONICI

INDIRIZZO: Corso Piemonte 47

	ELEMENTI ARCHITETTONICI	CODICE NCS		ELEMENTI ARCHITETTONICI	CODICE NCS
1	FONDO FACCIATA	S 1015 - Y20R molera chiaro	10	LESENA - COLONNA	-
2	RILIEVI (in generale)	-	11	CORNICE FINESTRA	-
3	BASAMENTO BUGNATO	-	12	ZOCCOLO	-
4	BUGNATO	-	13	PANNELLO	-
5	FASCIA MARCAPIANO MARCADAVANZALE	-	14	CORNICE APERTURA PIANO TERRA	-
6	FASCIA SOTTOCORNICIONE	-	15	SERRAMENTO FINESTRA	S 5020 - G30Y verde
7	CORNICIONE	S 3010 - Y10S terra d'ombra	16	PERSIANA	S 5020 - G30Y verde
8	ANTERIDE	-	17	FERRI - RINGHIERA - INFERRIATA	Grigio antracite scuro
9	FRONTONE FINESTRA	-	18	PORTA - PORTONE	S 5020 - G30Y verde

NOTE:

DISTRIBUZIONE DEI COLORI RISPETTO AGLI ELEMENTI ARCHITETTONICI

INDIRIZZO: Corso Piemonte 55

	ELEMENTI ARCHITETTONICI	CODICE NCS		ELEMENTI ARCHITETTONICI	CODICE NCS
1	FONDO FACCIATA	S3030 - Y50R mattonecchio chiaro	10	LESENA - COLONNA	-
2	RILIEVI (in generale)	-	11	CORNICE FINESTRA	S 3010 - Y10S terra d'ombra
3	BASAMENTO BUGNATO	-	12	ZOCCOLO	Pietra
4	BUGNATO	S 3010 - Y10S terra d'ombra	13	PANNELLO	-
5	FASCIA MARCAPIANO MARCADAVANZALE	S 3010 - Y10S terra d'ombra	14	CORNICE APERTURA PIANO TERRA	-
6	FASCIA SOTTOCORNICIONE	S 3010 - Y10S terra d'ombra	15	SERRAMENTO FINESTRA	RAL 6021 verde chiaro
7	CORNICIONE	S 3010 - Y10S terra d'ombra	16	PERSIANA	RAL 6021 verde chiaro
8	ANTERIDE	S 3010 - Y10S terra d'ombra	17	FERRI - RINGHIERA - INFERRIATA	Grigio antracite scuro
9	FRONTONE FINESTRA	S 3010 - Y10S terra d'ombra	18	PORTA - PORTONE	Legno a vista

NOTE:



DISTRIBUZIONE DEI COLORI RISPETTO AGLI ELEMENTI ARCHITETTONICI

INDIRIZZO: Corso Piemonte 65

	ELEMENTI ARCHITETTONICI	CODICE NCS		ELEMENTI ARCHITETTONICI	CODICE NCS
1	FONDO FACCIATA	S 2010 - Y80R rosa antico	10	LESENA - COLONNA	-
2	RILIEVI (in generale)	-	11	CORNICE FINESTRA	S 2502-Y serizzo chiaro
3	BASAMENTO BUGNATO	S 2502-Y serizzo chiaro	12	ZOCCOLO	-
4	BUGNATO	S 2502-Y serizzo chiaro	13	PANNELLO	-
5	FASCIA MARCAPIANO MARCADAVANZALE	S 2502-Y serizzo chiaro	14	CORNICE APERTURA PIANO TERRA	-
6	FASCIA SOTTOCORNICIONE	S 2502-Y serizzo chiaro	15	SERRAMENTO FINESTRA	S 3020-G10Y verde grigio chiaro
7	CORNICIONE	-	16	PERSIANA	S 3020-G10Y verde grigio chiaro
8	ANTERIDE	S 2502-Y serizzo chiaro	17	FERRI - RINGHIERA - INFERRIATA	Grigio antracite scuro
9	FRONTONE FINESTRA	-	18	PORTA - PORTONE	Legno a vista

NOTE:



DISTRIBUZIONE DEI COLORI RISPETTO AGLI ELEMENTI ARCHITETTONICI

INDIRIZZO: Corso Piemonte 85

	ELEMENTI ARCHITETTONICI	CODICE NCS		ELEMENTI ARCHITETTONICI	CODICE NCS
1	FONDO FACCIATA	S 1015 - Y20R molera chiaro	10	LESENA - COLONNA	-
2	RILIEVI (in generale)	-	11	CORNICE FINESTRA	-
3	BASAMENTO BUGNATO	-	12	ZOCCOLO	Pietra
4	BUGNATO	-	13	PANNELLO	-
5	FASCIA MARCAPIANO MARCADAVANZALE	S 4010 - Y30S bianco	14	CORNICE APERTURA PIANO TERRA	-
6	FASCIA SOTTOCORNICIONE	-	15	SERRAMENTO FINESTRA	RAL 6013 verde
7	CORNICIONE	-	16	PERSIANA	RAL 6013 verde
8	ANTERIDE	-	17	FERRI - RINGHIERA - INFERRIATA	Grigio antracite scuro
9	FRONTONE FINESTRA	-	18	PORTA - PORTONE	Legno a vista
NOTE:					



DISTRIBUZIONE DEI COLORI RISPETTO AGLI ELEMENTI ARCHITETTONICI

INDIRIZZO: Corso Piemonte 89

	ELEMENTI ARCHITETTONICI	CODICE NCS		ELEMENTI ARCHITETTONICI	CODICE NCS
1	FONDO FACCIATA	S 2030 - Y20R nanchino chiaro	10	LESENA - COLONNA	-
2	RILIEVI (in generale)	-	11	CORNICE FINESTRA	-
3	BASAMENTO BUGNATO	-	12	ZOCCOLO	-
4	BUGNATO	-	13	PANNELLO	-
5	FASCIA MARCAPIANO MARCADAVANZALE	-	14	CORNICE APERTURA PIANO TERRA	-
6	FASCIA SOTTOCORNICIONE	S 3010 - Y10R terra d'ombra	15	SERRAMENTO FINESTRA	RAL 6013 bianco avorio
7	CORNICIONE	S 3010 - Y10R terra d'ombra	16	PERSIANA	-
8	ANTERIDE	-	17	FERRI - RINGHIERA - INFERRIATA	Grigio antracite scuro
9	FRONTONE FINESTRA	-	18	PORTA - PORTONE	Legno a vista
NOTE:					



DISTRIBUZIONE DEI COLORI RISPETTO AGLI ELEMENTI ARCHITETTONICI

INDIRIZZO: Corso Piemonte 91

	ELEMENTI ARCHITETTONICI	CODICE NCS		ELEMENTI ARCHITETTONICI	CODICE NCS
1	FONDO FACCIATA	S 2010 - Y80R rosa antico	10	LESENA - COLONNA	-
2	RILIEVI (in generale)	-	11	CORNICE FINESTRA	-
3	BASAMENTO BUGNATO	-	12	ZOCCOLO	-
4	BUGNATO	-	13	PANNELLO	-
5	FASCIA MARCAPIANO MARCADAVANZALE	-	14	CORNICE APERTURA PIANO TERRA	-
6	FASCIA SOTTOCORNICIONE	-	15	SERRAMENTO FINESTRA	S 3020-G10Y verde grigio chiaro
7	CORNICIONE	-	16	PERSIANA	S 3020-G10Y verde grigio chiaro
8	ANTERIDE	-	17	FERRI - RINGHIERA - INFERRIATA	Grigio antracite scuroi
9	FRONTONE FINESTRA	-	18	PORTA - PORTONE	-

NOTE: affresco da restaurare



DISTRIBUZIONE DEI COLORI RISPETTO AGLI ELEMENTI ARCHITETTONICI

INDIRIZZO: Corso Piemonte 95

	ELEMENTI ARCHITETTONICI	CODICE NCS		ELEMENTI ARCHITETTONICI	CODICE NCS
1	FONDO FACCIATA	S 1015 - Y20R molera chiaro	10	LESENA - COLONNA	-
2	RILIEVI (in generale)	-	11	CORNICE FINESTRA	-
3	BASAMENTO BUGNATO	-	12	ZOCCOLO	Pietra
4	BUGNATO	-	13	PANNELLO	-
5	FASCIA MARCAPIANO MARCADAVANZALE	S 3010 - Y10R terra d'ombra	14	CORNICE APERTURA PIANO TERRA	-
6	FASCIA SOTTOCORNICIONE	S 3010 - Y10R terra d'ombra	15	SERRAMENTO FINESTRA	S 7020 - G10Y verde scuro
7	CORNICIONE	S 3010 - Y10R terra d'ombra	16	PERSIANA	S 7020 - G10Y verde scuro
8	ANTERIDE	-	17	FERRI - RINGHIERA - INFERRIATA	Grigio antracite scuro
9	FRONTONE FINESTRA	-	18	PORTA - PORTONE	-

NOTE:



DISTRIBUZIONE DEI COLORI RISPETTO AGLI ELEMENTI ARCHITETTONICI

INDIRIZZO: Corso Piemonte 97 - 105

	ELEMENTI ARCHITETTONICI	CODICE NCS		ELEMENTI ARCHITETTONICI	CODICE NCS
1	FONDO FACCIATA	S 3030 - Y50R mattonacaeo chiaro	10	LESENA - COLONNA	-
2	RILIEVI (in generale)	-	11	CORNICE FINESTRA	-
3	BASAMENTO BUGNATO	S 3020 - Y10R molera	12	ZOCCOLO	Pietra
4	BUGNATO	S 3020 - Y10R molera	13	PANNELLO	-
5	FASCIA MARCAPIANO MARCADAVANZALE	-	14	CORNICE APERTURA PIANO TERRA	RAL 6021 verde chiaro
6	FASCIA SOTTOCORNICIONE	-	15	SERRAMENTO FINESTRA	RAL 6021 verde chiaro
7	CORNICIONE	-	16	PERSIANA	S 7020 - G10Y
8	ANTERIDE	-	17	FERRI - RINGHIERA - INFERRIATA	Grigio antracite scuro
9	FRONTONE FINESTRA	-	18	PORTA - PORTONE	Legno a vista
NOTE:					



DISTRIBUZIONE DEI COLORI RISPETTO AGLI ELEMENTI ARCHITETTONICI

INDIRIZZO: Corso Piemonte 107 - 117

	ELEMENTI ARCHITETTONICI	CODICE NCS		ELEMENTI ARCHITETTONICI	CODICE NCS
1	FONDO FACCIATA	S1015 - Y20R giandolino	10	LESENA - COLONNA	-
2	RILIEVI (in generale)	-	11	CORNICE FINESTRA	-
3	BASAMENTO BUGNATO	S2030-Y20R ocra	12	ZOCCOLO	Pietra
4	BUGNATO	-	13	PANNELLO	-
5	FASCIA MARCAPIANO MARCADAVANZALE	-	14	CORNICE APERTURA PIANO TERRA	-
6	FASCIA SOTTOCORNICIONE	S2030-Y20R ocra	15	SERRAMENTO FINESTRA	S 5010 - Y30R marrone chiaro
7	CORNICIONE	S2030-Y20R ocra	16	PERSIANA	S 5010 - Y30R marrone chiaro
8	ANTERIDE	-	17	FERRI - RINGHIERA - INFERRIATA	Grigio antracite scuro
9	FRONTONE FINESTRA	-	18	PORTA - PORTONE	-

NOTE:



DISTRIBUZIONE DEI COLORI RISPETTO AGLI ELEMENTI ARCHITETTONICI					
INDIRIZZO: Corso Piemonte 119 - 129					
	ELEMENTI ARCHITETTONICI	CODICE NCS	ELEMENTI ARCHITETTONICI	CODICE NCS	
1	FONDO FACCIATA	S 2020 - R80B azzurro chiaro	10	LESENA - COLONNA	-
2	RILIEVI (in generale)	-	11	CORNICE FINESTRA	S 4010 - Y30R calce di casale
3	BASAMENTO BUGNATO	S 4010 - Y30R calce di casale	12	ZOCCOLO	-
4	BUGNATO	S 4010 - Y30R calce di casale	13	PANNELLO	-
5	FASCIA MARCAPIANO MARCADAVANZALE	S 4010 - Y30R calce di casale	14	CORNICE APERTURA PIANO TERRA	Pietra
6	FASCIA SOTTOCORNICIONE	S 4010 - Y30R calce di casale	15	SERRAMENTO FINESTRA	S 2030 - R80B grigio azzurro
7	CORNICIONE	S 4010 - Y30R calce di casale	16	PERSIANA	S 2030 - R80B grigio azzurro
8	ANTERIDE	-	17	FERRI - RINGHIERA - INFERRIATA	Grigio antracite scuro
9	FRONTONE FINESTRA	S 4010 - Y30R calce di casale	18	PORTA - PORTONE	Legno a vista
NOTE: modello cromatico cogente					



DISTRIBUZIONE DEI COLORI RISPETTO AGLI ELEMENTI ARCHITETTONICI					
INDIRIZZO: Corso Piemonte 131 - 139					
	ELEMENTI ARCHITETTONICI	CODICE NCS		ELEMENTI ARCHITETTONICI	CODICE NCS
1	FONDO FACCIATA	S 1015 - Y20R molera chiaro	10	LESENA - COLONNA	-
2	RILIEVI (in generale)	-	11	CORNICE FINESTRA	-
3	BASAMENTO BUGNATO	-	12	ZOCCOLO	Pietra
4	BUGNATO	-	13	PANNELLO	-
5	FASCIA MARCAPIANO MARCADAVANZALE	-	14	CORNICE APERTURA PIANO TERRA	-
6	FASCIA SOTTOCORNICIONE	-	15	SERRAMENTO FINESTRA	S 7020 - G10Y verde
7	CORNICIONE	-	16	PERSIANA	S 7020 - G10Y verde
8	ANTERIDE	-	17	FERRI - RINGHIERA - INFERRIATA	Grigio antracite scuro
9	FRONTONE FINESTRA	-	18	PORTA - PORTONE	-

NOTE: da ripristinare pantalera in legno



DISTRIBUZIONE DEI COLORI RISPETTO AGLI ELEMENTI ARCHITETTONICI

INDIRIZZO: Corso Piemonte 147 - 155

	ELEMENTI ARCHITETTONICI	CODICE NCS		ELEMENTI ARCHITETTONICI	CODICE NCS
1	FONDO FACCIATA	S 3030 - Y60R mattonaceo chiaro	10	LESENA - COLONNA	-
2	RILIEVI (in generale)	-	11	CORNICE FINESTRA	-
3	BASAMENTO BUGNATO	-	12	ZOCCOLO	Pietra
4	BUGNATO	-	13	PANNELLO	-
5	FASCIA MARCAPIANO MARCADAVANZALE	-	14	CORNICE APERTURA PIANO TERRA	-
6	FASCIA SOTTOCORNICIONE	-	15	SERRAMENTO FINESTRA	S 5020 - G30Y verde
7	CORNICIONE	S 4010 - Y30S bianco calce	16	PERSIANA	S 5020 - G30Y verde
8	ANTERIDE	-	17	FERRI - RINGHIERA - INFERRIATA	Grigio antracite suco
9	FRONTONE FINESTRA	-	18	PORTA - PORTONE	S 5020 - G30Y verde oliva scuro

NOTE: colore balconi grigio pietra



DISTRIBUZIONE DEI COLORI RISPETTO AGLI ELEMENTI ARCHITETTONICI

INDIRIZZO: Corso Piemonte 157 - 163

	ELEMENTI ARCHITETTONICI	CODICE NCS		ELEMENTI ARCHITETTONICI	CODICE NCS
1	FONDO FACCIATA	S 2010- G50Y verde chiaro	10	LESENA - COLONNA	-
2	RILIEVI (in generale)	-	11	CORNICE FINESTRA	-
3	BASAMENTO BUGNATO	-	12	ZOCCOLO	-
4	BUGNATO	-	13	PANNELLO	-
5	FASCIA MARCAPIANO MARCADAVANZALE	-	14	CORNICE APERTURA PIANO TERRA	Grigio pietra
6	FASCIA SOTTOCORNICIONE	-	15	SERRAMENTO FINESTRA	S 5020 - G30Y verde
7	CORNICIONE	S 4010 - Y30S bianco calce	16	PERSIANA	S 5020 - G30Y verde
8	ANTERIDE	-	17	FERRI - RINGHIERA - INFERRIATA	Grigio antracite
9	FRONTONE FINESTRA	-	18	PORTA - PORTONE	Legno a vista
NOTE:					



DISTRIBUZIONE DEI COLORI RISPETTO AGLI ELEMENTI ARCHITETTONICI

INDIRIZZO: Corso Piemonte 171

	ELEMENTI ARCHITETTONICI	CODICE NCS		ELEMENTI ARCHITETTONICI	CODICE NCS
1	FONDO FACCIATA	S 1015 - Y20R molera chiaro	10	LESENA - COLONNA	-
2	RILIEVI (in generale)	-	11	CORNICE FINESTRA	-
3	BASAMENTO BUGNATO	-	12	ZOCCOLO	-
4	BUGNATO	-	13	PANNELLO	-
5	FASCIA MARCAPIANO MARCADAVANZALE	-	14	CORNICE APERTURA PIANO TERRA	-
6	FASCIA SOTTOCORNICIONE	-	15	SERRAMENTO FINESTRA	S 5020 - G30Y verde
7	CORNICIONE	-	16	PERSIANA	S 5020 - G30Y verde
8	ANTERIDE	-	17	FERRI - RINGHIERA - INFERRIATA	Grigio antracite
9	FRONTONE FINESTRA	-	18	PORTA - PORTONE	-

NOTE: da rimuovere il rivestimento in lastre di pietra al piano terra



DISTRIBUZIONE DEI COLORI RISPETTO AGLI ELEMENTI ARCHITETTONICI					
INDIRIZZO: Corso Piemonte 173					
	ELEMENTI ARCHITETTONICI	CODICE NCS		ELEMENTI ARCHITETTONICI	CODICE NCS
1	FONDO FACCIATA	S 1015 - Y20R molera chiaro	10	LESENA - COLONNA	-
2	RILIEVI (in generale)	-	11	CORNICE FINESTRA	S 3010 - Y10R
3	BASAMENTO BUGNATO	S 3010 - Y10R	12	ZOCCOLO	Pietra
4	BUGNATO	-	13	PANNELLO	-
5	FASCIA MARCAPIANO MARCADAVANZALE	S 3010 - Y10R	14	CORNICE APERTURA PIANO TERRA	-
6	FASCIA SOTTOCORNICIONE	S 3010 - Y10R	15	SERRAMENTO FINESTRA	S 5020 - G30Y
7	CORNICIONE	S 3010 - Y10R	16	PERSIANA	S 5020 - G30Y
8	ANTERIDE	S 3010 - Y10R	17	FERRI - RINGHIERA - INFERRIATA	Grigio antracite
9	FRONTONE FINESTRA	-	18	PORTA - PORTONE	-
NOTE:					

DISTRIBUZIONE DEI COLORI RISPETTO AGLI ELEMENTI ARCHITETTONICI					
INDIRIZZO: Corso Piemonte 179					
	ELEMENTI ARCHITETTONICI	CODICE NCS		ELEMENTI ARCHITETTONICI	CODICE NCS
1	FONDO FACCIATA	S 1015 - Y20R molera chiaro	10	LESENA - COLONNA	-
2	RILIEVI (in generale)	-	11	CORNICE FINESTRA	S 3010 - Y10R
3	BASAMENTO BUGNATO	S 3010 - Y10R	12	ZOCCOLO	Pietra
4	BUGNATO	-	13	PANNELLO	-
5	FASCIA MARCAPIANO MARCADAVANZALE	S 3010 - Y10R	14	CORNICE APERTURA PIANO TERRA	-
6	FASCIA SOTTOCORNICIONE	S 3010 - Y10R	15	SERRAMENTO FINESTRA	S 5020 - G30Y
7	CORNICIONE	S 3010 - Y10R	16	PERSIANA	S 5020 - G30Y
8	ANTERIDE	S 3010 - Y10R	17	FERRI - RINGHIERA - INFERRIATA	Grigio antracite
9	FRONTONE FINESTRA	-	18	PORTA - PORTONE	-
NOTE:					



DISTRIBUZIONE DEI COLORI RISPETTO AGLI ELEMENTI ARCHITETTONICI

INDIRIZZO: Corso Piemonte 181

	ELEMENTI ARCHITETTONICI	CODICE NCS		ELEMENTI ARCHITETTONICI	CODICE NCS
1	FONDO FACCIATA	S 1015 - Y20R molera chiaro	10	LESENA - COLONNA	-
2	RILIEVI (in generale)	-	11	CORNICE FINESTRA	S 1005 - Y20R bianco marmorino
3	BASAMENTO BUGNATO	-	12	ZOCCOLO	Pietra
4	BUGNATO	-	13	PANNELLO	-
5	FASCIA MARCAPIANO MARCADAVANZALE	S 1005 - Y20R bianco marmorino	14	CORNICE APERTURA PIANO TERRA	S 1005 - Y20R bianco marmorino
6	FASCIA SOTTOCORNICIONE	S 1005 - Y20R bianco marmorino	15	SERRAMENTO FINESTRA	S 3020-G10Y verde grigio chiaro
7	CORNICIONE	S 1005 - Y20R bianco marmorino	16	PERSIANA	S 3020-G10Y verde grigio chiaro
8	ANTERIDE	S 1005 - Y20R bianco marmorino	17	FERRI - RINGHIERA - INFERRIATA	Grigio antracite scuro
9	FRONTONE FINESTRA	-	18	PORTA - PORTONE	Legno a vista

NOTE:



DISTRIBUZIONE DEI COLORI RISPETTO AGLI ELEMENTI ARCHITETTONICI					
INDIRIZZO: Via Torino 10 - 18					
	ELEMENTI ARCHITETTONICI	CODICE NCS		ELEMENTI ARCHITETTONICI	CODICE NCS
1	FONDO FACCIATA	S 3010 - Y60R	10	LESENA - COLONNA	-
2	RILIEVI (in generale)	-	11	CORNICE FINESTRA	-
3	BASAMENTO BUGNATO	S 3010 - Y10R	12	ZOCOLO	Pietra
4	BUGNATO	-	13	PANNELLO	-
5	FASCIA MARCAPIANO MARCADAVANZALE	-	14	CORNICE APERTURA PIANO TERRA	-
6	FASCIA SOTTOCORNICIONE	-	15	SERRAMENTO FINESTRA	RAL 6020
7	CORNICIONE	-	16	PERSIANA	RAL 6020
8	ANTERIDE	-	17	FERRI - RINGHIERA - INFERRIATA	Grigio antracite
9	FRONTONE FINESTRA	-	18	PORTA - PORTONE	Legno a vista
NOTE:					



DISTRIBUZIONE DEI COLORI RISPETTO AGLI ELEMENTI ARCHITETTONICI

INDIRIZZO: Piazza Denina 9

	ELEMENTI ARCHITETTONICI	CODICE NCS		ELEMENTI ARCHITETTONICI	CODICE NCS
1	FONDO FACCIATA	S 1010 - Y20R giallo paglierino	10	LESENA - COLONNA	-
2	RILIEVI (in generale)	-	11	CORNICE FINESTRA	S 0502-Y bianco calcare
3	BASAMENTO BUGNATO	S 3020 - Y10R giallo molera	12	ZOCOLO	Pietra
4	BUGNATO	-	13	PANNELLO	-
5	FASCIA MARCAPIANO MARCADAVANZALE	S 0502-Y bianco calcare	14	CORNICE APERTURA PIANO TERRA	-
6	FASCIA SOTTOCORNICIONE	-	15	SERRAMENTO FINESTRA	RAL 1013 bianco avorio
7	CORNICIONE	S 0502-Y bianco calcare	16	PERSIANA	RAL 6013 verde oliva
8	ANTERIDE	-	17	FERRI - RINGHIERA - INFERRIATA	Grigio antracite scuro
9	FRONTONE FINESTRA	-	18	PORTA - PORTONE	Legno a vista

NOTE:



DISTRIBUZIONE DEI COLORI RISPETTO AGLI ELEMENTI ARCHITETTONICI

INDIRIZZO: Via Torino - palestra scuola elementare Costa

	ELEMENTI ARCHITETTONICI	CODICE NCS		ELEMENTI ARCHITETTONICI	CODICE NCS
1	FONDO FACCIATA	S 1010 - Y20R giallo paglierino	10	LESENA - COLONNA	-
2	RILIEVI (in generale)	-	11	CORNICE FINESTRA	S 0502-Y bianco calcare
3	BASAMENTO BUGNATO	-	12	ZOCCOLO	Pietra
4	BUGNATO	-	13	PANNELLO	-
5	FASCIA MARCAPIANO MARCADAVANZALE	-	14	CORNICE APERTURA PIANO TERRA	-
6	FASCIA SOTTOCORNICIONE	-	15	SERRAMENTO FINESTRA	Grigio azzurro
7	CORNICIONE	S 0502-Y bianco calcare	16	PERSIANA	-
8	ANTERIDE	-	17	FERRI - RINGHIERA - INFERRIATA	-
9	FRONTONE FINESTRA	-	18	PORTA - PORTONE	-

NOTE:



DISTRIBUZIONE DEI COLORI RISPETTO AGLI ELEMENTI ARCHITETTONICI

INDIRIZZO: Via Torino 30

	ELEMENTI ARCHITETTONICI	CODICE NCS		ELEMENTI ARCHITETTONICI	CODICE NCS
1	FONDO FACCIATA	S 3010 - Y60R	10	LESENA - COLONNA	-
2	RILIEVI (in generale)	-	11	CORNICE FINESTRA	-
3	BASAMENTO BUGNATO	S 3010 - Y10R	12	ZOCOLO	Pietra
4	BUGNATO	-	13	PANNELLO	-
5	FASCIA MARCAPIANO MARCADAVANZALE	-	14	CORNICE APERTURA PIANO TERRA	-
6	FASCIA SOTTOCORNICIONE	-	15	SERRAMENTO FINESTRA	RAL 6020
7	CORNICIONE	-	16	PERSIANA	RAL 6020
8	ANTERIDE	-	17	FERRI - RINGHIERA - INFERRIATA	Grigio antracite
9	FRONTONE FINESTRA	-	18	PORTA - PORTONE	Legno a vista

NOTE:



DISTRIBUZIONE DEI COLORI RISPETTO AGLI ELEMENTI ARCHITETTONICI

INDIRIZZO: Via Torino 36

	ELEMENTI ARCHITETTONICI	CODICE NCS		ELEMENTI ARCHITETTONICI	CODICE NCS
1	FONDO FACCIATA	S 1010 - Y20R giallo paglierino	10	LESENA - COLONNA	-
2	RILIEVI (in generale)	-	11	CORNICE FINESTRA	-
3	BASAMENTO BUGNATO	-	12	ZOCCOLO	Pietra
4	BUGNATO	-	13	PANNELLO	-
5	FASCIA MARCAPIANO MARCADAVANZALE	S 0502-Y bianco calcare	14	CORNICE APERTURA PIANO TERRA	-
6	FASCIA SOTTOCORNICIONE	-	15	SERRAMENTO FINESTRA	RAL 1013
7	CORNICIONE	S 0502-Y bianco calcare	16	PERSIANA	RAL 6013 verde oliva
8	ANTERIDE	-	17	FERRI - RINGHIERA - INFERRIATA	Grigio antracite
9	FRONTONE FINESTRA	-	18	PORTA - PORTONE	-

NOTE:



DISTRIBUZIONE DEI COLORI RISPETTO AGLI ELEMENTI ARCHITETTONICI

INDIRIZZO: Via Torino 5 - 15

	ELEMENTI ARCHITETTONICI	CODICE NCS		ELEMENTI ARCHITETTONICI	CODICE NCS
1	FONDO FACCIATA	S 1010 - Y20R giallo paglierino	10	LESENA - COLONNA	-
2	RILIEVI (in generale)	-	11	CORNICE FINESTRA	-
3	BASAMENTO BUGNATO	-	12	ZOCCOLO	Pietra
4	BUGNATO	-	13	PANNELLO	-
5	FASCIA MARCAPIANO MARCADAVANZALE	-	14	CORNICE APERTURA PIANO TERRA	-
6	FASCIA SOTTOCORNICIONE	-	15	SERRAMENTO FINESTRA	RAL 6020 verde scuro
7	CORNICIONE	-	16	PERSIANA	RAL 6020 verde scuro
8	ANTERIDE	-	17	FERRI - RINGHIERA - INFERRIATA	Grigio antracite scuro
9	FRONTONE FINESTRA	-	18	PORTA - PORTONE	Legno a vista

NOTE: da campionare il portale



DISTRIBUZIONE DEI COLORI RISPETTO AGLI ELEMENTI ARCHITETTONICI					
INDIRIZZO: Via Torino 17 - 25					
	ELEMENTI ARCHITETTONICI	CODICE NCS		ELEMENTI ARCHITETTONICI	CODICE NCS
1	FONDO FACCIATA	S 1010 - Y20R giallo paglierino	10	LESENA - COLONNA	-
2	RILIEVI (in generale)	-	11	CORNICE FINESTRA	-
3	BASAMENTO BUGNATO	-	12	ZOCCOLO	Pietra
4	BUGNATO	-	13	PANNELLO	-
5	FASCIA MARCAPIANO MARCADAVANZALE	-	14	CORNICE APERTURA PIANO TERRA	-
6	FASCIA SOTTOCORNICIONE	-	15	SERRAMENTO FINESTRA	RAL 6020 verde scuro
7	CORNICIONE	S 0502-Y bianco calcare	16	PERSIANA	RAL 6020 verde scuro
8	ANTERIDE	-	17	FERRI - RINGHIERA - INFERRIATA	Grigio antracite
9	FRONTONE FINESTRA	-	18	PORTA - PORTONE	Legno a vista

NOTE: da rimuovere il rivestimento in lastre di pietra al piano terra



DISTRIBUZIONE DEI COLORI RISPETTO AGLI ELEMENTI ARCHITETTONICI

INDIRIZZO: Via Torino 27

	ELEMENTI ARCHITETTONICI	CODICE NCS		ELEMENTI ARCHITETTONICI	CODICE NCS
1	FONDO FACCIATA	S 1010 - Y20R giallo paglierino	10	LESENA - COLONNA	-
2	RILIEVI (in generale)	-	11	CORNICE FINESTRA	-
3	BASAMENTO BUGNATO	-	12	ZOCCOLO	Pietra
4	BUGNATO	-	13	PANNELLO	-
5	FASCIA MARCAPIANO MARCADAVANZALE	-	14	CORNICE APERTURA PIANO TERRA	-
6	FASCIA SOTTOCORNICIONE	-	15	SERRAMENTO FINESTRA	RAL 6020
7	CORNICIONE	S 0502-Y bianco calcare	16	PERSIANA	RAL 6020 verde scuro
8	ANTERIDE	-	17	FERRI - RINGHIERA - INFERRIATA	Grigio antracite scuro
9	FRONTONE FINESTRA	-	18	PORTA - PORTONE	Legno a vista

NOTE:



DISTRIBUZIONE DEI COLORI RISPETTO AGLI ELEMENTI ARCHITETTONICI					
INDIRIZZO: Via Denina 4 - 14					
	ELEMENTI ARCHITETTONICI	CODICE NCS		ELEMENTI ARCHITETTONICI	CODICE NCS
1	FONDO FACCIATA	S 1010 - Y20R giallo paglierino	10	LESENA - COLONNA	-
2	RILIEVI (in generale)	-	11	CORNICE FINESTRA	-
3	BASAMENTO BUGNATO	-	12	ZOCCOLO	Pietra
4	BUGNATO	-	13	PANNELLO	-
5	FASCIA MARCAPIANO MARCADAVANZALE	-	14	CORNICE APERTURA PIANO TERRA	-
6	FASCIA SOTTOCORNICIONE	-	15	SERRAMENTO FINESTRA	RAL 6020 verde
7	CORNICIONE	-	16	PERSIANA	RAL 6013 verde
8	ANTERIDE	-	17	FERRI - RINGHIERA - INFERRIATA	Grigio antracite scuro
9	FRONTONE FINESTRA	-	18	PORTA - PORTONE	Legno a vista
NOTE:					



DISTRIBUZIONE DEI COLORI RISPETTO AGLI ELEMENTI ARCHITETTONICI					
INDIRIZZO: Via Denina 20					
	ELEMENTI ARCHITETTONICI	CODICE NCS		ELEMENTI ARCHITETTONICI	CODICE NCS
1	FONDO FACCIATA	S 2030 - Y10R ocra gialla	10	LESENA - COLONNA	-
2	RILIEVI (in generale)	-	11	CORNICE FINESTRA	-
3	BASAMENTO BUGNATO	-	12	ZOCCOLO	Pietra
4	BUGNATO	-	13	PANNELLO	-
5	FASCIA MARCAPIANO MARCADAVANZALE	-	14	CORNICE APERTURA PIANO TERRA	-
6	FASCIA SOTTOCORNICIONE	-	15	SERRAMENTO FINESTRA	S 3010-B10Y grigio azzurro
7	CORNICIONE	S 3010 - Y10R terra d'ombra	16	PERSIANA	S 3010-B10Y grigio azzurro
8	ANTERIDE	S 3010 - Y10R terra d'ombra	17	FERRI - RINGHIERA - INFERRIATA	Grigio antracite scuro
9	FRONTONE FINESTRA	-	18	PORTA - PORTONE	Legno a vista
NOTE:					



DISTRIBUZIONE DEI COLORI RISPETTO AGLI ELEMENTI ARCHITETTONICI

INDIRIZZO: Via Denina - Liceo Scientifico

	ELEMENTI ARCHITETTONICI	CODICE NCS		ELEMENTI ARCHITETTONICI	CODICE NCS
1	FONDO FACCIATA	S 1010 - Y20R giallo paglierino	10	LESENA - COLONNA	-
2	RILIEVI (in generale)	-	11	CORNICE FINESTRA	-
3	BASAMENTO BUGNATO	-	12	ZOCCOLO	Pietra
4	BUGNATO	-	13	PANNELLO	-
5	FASCIA MARCAPIANO MARCADAVANZALE	-	14	CORNICE APERTURA PIANO TERRA	-
6	FASCIA SOTTOCORNICIONE	-	15	SERRAMENTO FINESTRA	S 3010-B10Y grigio azzurro
7	CORNICIONE	Grigio chiaro	16	PERSIANA	S 3010-B10Y grigio azzurro
8	ANTERIDE	-	17	FERRI - RINGHIERA - INFERRIATA	Grigio antracite scuro
9	FRONTONE FINESTRA	-	18	PORTA - PORTONE	-

NOTE:



DISTRIBUZIONE DEI COLORI RISPETTO AGLI ELEMENTI ARCHITETTONICI

INDIRIZZO: Via Denina 38

	ELEMENTI ARCHITETTONICI	CODICE NCS		ELEMENTI ARCHITETTONICI	CODICE NCS
1	FONDO FACCIATA	Grigio chiaro	10	LESENA - COLONNA	-
2	RILIEVI (in generale)	-	11	CORNICE FINESTRA	-
3	BASAMENTO BUGNATO	-	12	ZOCCOLO	-
4	BUGNATO	-	13	PANNELLO	-
5	FASCIA MARCAPIANO MARCADAVANZALE	-	14	CORNICE APERTURA PIANO TERRA	-
6	FASCIA SOTTOCORNICIONE	-	15	SERRAMENTO FINESTRA	Grigio chiaro
7	CORNICIONE	Bianco	16	PERSIANA	-
8	ANTERIDE	-	17	FERRI - RINGHIERA - INFERRIATA	-
9	FRONTONE FINESTRA	-	18	PORTA - PORTONE	-

NOTE: mantenimento cromie esistenti



DISTRIBUZIONE DEI COLORI RISPETTO AGLI ELEMENTI ARCHITETTONICI

INDIRIZZO: Via Donaudi 40

	ELEMENTI ARCHITETTONICI	CODICE NCS		ELEMENTI ARCHITETTONICI	CODICE NCS
1	FONDO FACCIATA	S 1010 - Y20R giallo paglierino	10	LESENA - COLONNA	-
2	RILIEVI (in generale)	-	11	CORNICE FINESTRA	-
3	BASAMENTO BUGNATO	S 3010 - Y10R	12	ZOCCOLO	Pietra
4	BUGNATO	-	13	PANNELLO	-
5	FASCIA MARCAPIANO MARCADAVANZALE	-	14	CORNICE APERTURA PIANO TERRA	-
6	FASCIA SOTTOCORNICIONE	-	15	SERRAMENTO FINESTRA	Legno a vista
7	CORNICIONE	-	16	PERSIANA	Legno a vista
8	ANTERIDE	-	17	FERRI - RINGHIERA - INFERRIATA	Grigio antracite scuro
9	FRONTONE FINESTRA	-	18	PORTA - PORTONE	Legno a vista

NOTE:



DISTRIBUZIONE DEI COLORI RISPETTO AGLI ELEMENTI ARCHITETTONICI					
INDIRIZZO: Via Donaudi 54					
	ELEMENTI ARCHITETTONICI	CODICE NCS		ELEMENTI ARCHITETTONICI	CODICE NCS
1	FONDO FACCIATA	S 1010 - Y20R giallo paglierino	10	LESENA - COLONNA	-
2	RILIEVI (in generale)	-	11	CORNICE FINESTRA	-
3	BASAMENTO BUGNATO	-	12	ZOCCOLO	Pietra
4	BUGNATO	-	13	PANNELLO	-
5	FASCIA MARCAPIANO MARCADAVANZALE	-	14	CORNICE APERTURA PIANO TERRA	-
6	FASCIA SOTTOCORNICIONE	-	15	SERRAMENTO FINESTRA	S 3010-B10Y grigio azzurro
7	CORNICIONE	S 0502-Y bianco calcare	16	PERSIANA	S 3010-B10Y grigio azzurro
8	ANTERIDE	-	17	FERRI - RINGHIERA - INFERRIATA	Grigio antracite scuro
9	FRONTONE FINESTRA	-	18	PORTA - PORTONE	-
NOTE: da eseguire campionatura complessiva					



DISTRIBUZIONE DEI COLORI RISPETTO AGLI ELEMENTI ARCHITETTONICI					
INDIRIZZO: Via Donaudi 3 - 7					
	ELEMENTI ARCHITETTONICI	CODICE NCS		ELEMENTI ARCHITETTONICI	CODICE NCS
1	FONDO FACCIATA	S 2030 - Y10R ocra gialla	10	LESENA - COLONNA	-
2	RILIEVI (in generale)	-	11	CORNICE FINESTRA	-
3	BASAMENTO BUGNATO	-	12	ZOCCOLO	Pietra
4	BUGNATO	-	13	PANNELLO	-
5	FASCIA MARCAPIANO MARCADAVANZALE	-	14	CORNICE APERTURA PIANO TERRA	-
6	FASCIA SOTTOCORNICIONE	-	15	SERRAMENTO FINESTRA	S 5020-G30Y verde scuro
7	CORNICIONE	-	16	PERSIANA	S 5020-G30Y verde scuro
8	ANTERIDE	-	17	FERRI - RINGHIERA - INFERRIATA	Grigio antracite scuro
9	FRONTONE FINESTRA	-	18	PORTA - PORTONE	Legno a vista
NOTE:					



DISTRIBUZIONE DEI COLORI RISPETTO AGLI ELEMENTI ARCHITETTONICI					
INDIRIZZO: Via Donaudi 11					
	ELEMENTI ARCHITETTONICI	CODICE NCS		ELEMENTI ARCHITETTONICI	CODICE NCS
1	FONDO FACCIATA	S 1010 - Y20R giallo paglierino	10	LESENA - COLONNA	-
2	RILIEVI (in generale)	-	11	CORNICE FINESTRA	-
3	BASAMENTO BUGNATO	-	12	ZOCCOLO	Pietra
4	BUGNATO	-	13	PANNELLO	-
5	FASCIA MARCAPIANO MARCADAVANZALE	S 0502-Y bianco calcare	14	CORNICE APERTURA PIANO TERRA	-
6	FASCIA SOTTOCORNICIONE	-	15	SERRAMENTO FINESTRA	S 5020-G30Y verde scuro
7	CORNICIONE	S 0502-Y bianco calcare	16	PERSIANA	S 5020-G30Y verde scuro
8	ANTERIDE	-	17	FERRI - RINGHIERA - INFERRIATA	Grigio antracite scuro
9	FRONTONE FINESTRA	-	18	PORTA - PORTONE	Legno a vista

NOTE: da rimuovere riestimento in pietra al piano terra



DISTRIBUZIONE DEI COLORI RISPETTO AGLI ELEMENTI ARCHITETTONICI

INDIRIZZO: Via Donaudi 15

	ELEMENTI ARCHITETTONICI	CODICE NCS		ELEMENTI ARCHITETTONICI	CODICE NCS
1	FONDO FACCIATA	S 3030 - Y50R mattonaceo chiaro	10	LESENA - COLONNA	-
2	RILIEVI (in generale)	-	11	CORNICE FINESTRA	S 3010 - Y10R terra d'ombra
3	BASAMENTO BUGNATO	-	12	ZOCCOLO	-
4	BUGNATO	-	13	PANNELLO	-
5	FASCIA MARCAPIANO MARCADAVANZALE	-	14	CORNICE APERTURA PIANO TERRA	-
6	FASCIA SOTTOCORNICIONE	-	15	SERRAMENTO FINESTRA	RAL 6020 verde
7	CORNICIONE	S 3010 - Y10R terra d'ombra	16	PERSIANA	RAL 6020 verde
8	ANTERIDE	-	17	FERRI - RINGHIERA - INFERRIATA	Grigio antracite
9	FRONTONE FINESTRA	-	18	PORTA - PORTONE	Legno a vista

NOTE: da rimuovere riestimento in pietra al piano terra e portonici di ingresso in alluminio anodizzato



DISTRIBUZIONE DEI COLORI RISPETTO AGLI ELEMENTI ARCHITETTONICI					
INDIRIZZO: Via Donaudi 19 - 21					
	ELEMENTI ARCHITETTONICI	CODICE NCS	ELEMENTI ARCHITETTONICI	CODICE NCS	
1	FONDO FACCIATA	-	10	LESENA - COLONNA	-
2	RILIEVI (in generale)	-	11	CORNICE FINESTRA	-
3	BASAMENTO BUGNATO	-	12	ZOCCOLO	Pietra
4	BUGNATO	-	13	PANNELLO	-
5	FASCIA MARCAPIANO MARCADAVANZALE	-	14	CORNICE APERTURA PIANO TERRA	-
6	FASCIA SOTTOCORNICIONE	-	15	SERRAMENTO FINESTRA	RAL 6020
7	CORNICIONE	-	16	PERSIANA	RAL 6020
8	ANTERIDE	-	17	FERRI - RINGHIERA - INFERRIATA	Grigio antracite scuro
9	FRONTONE FINESTRA	-	18	PORTA - PORTONE	Legno a vista
NOTE: da campionare i fondi e il portale di accesso al cortile					



DISTRIBUZIONE DEI COLORI RISPETTO AGLI ELEMENTI ARCHITETTONICI					
INDIRIZZO: Via Donaudi 23 - 29					
	ELEMENTI ARCHITETTONICI	CODICE NCS		ELEMENTI ARCHITETTONICI	CODICE NCS
1	FONDO FACCIATA	S 2010-Y80R rosa antico	10	LESENA - COLONNA	-
2	RILIEVI (in generale)	-	11	CORNICE FINESTRA	-
3	BASAMENTO BUGNATO	-	12	ZOCCOLO	Pietra
4	BUGNATO	-	13	PANNELLO	-
5	FASCIA MARCAPIANO MARCADAVANZALE	-	14	CORNICE APERTURA PIANO TERRA	-
6	FASCIA SOTTOCORNICIONE	-	15	SERRAMENTO FINESTRA	RAL 6020
7	CORNICIONE	-	16	PERSIANA	RAL 6020 verde scuro
8	ANTERIDE	-	17	FERRI - RINGHIERA - INFERRIATA	Grigio antracite scuro
9	FRONTONE FINESTRA	-	18	PORTA - PORTONE	Legno a vista

NOTE: da campionare i fondi e il portale di accesso al cortile - da rimuovere le cornici in pietra dei portoncini



DISTRIBUZIONE DEI COLORI RISPETTO AGLI ELEMENTI ARCHITETTONICI					
INDIRIZZO: Via Donaudi 31 - 39					
	ELEMENTI ARCHITETTONICI	CODICE NCS		ELEMENTI ARCHITETTONICI	CODICE NCS
1	FONDO FACCIATA	S 2030 - Y20R nanchino chiaro	10	LESENA - COLONNA	-
2	RILIEVI (in generale)	-	11	CORNICE FINESTRA	-
3	BASAMENTO BUGNATO	-	12	ZOCCOLO	Pietra
4	BUGNATO	-	13	PANNELLO	-
5	FASCIA MARCAPIANO MARCADAVANZALE	-	14	CORNICE APERTURA PIANO TERRA	-
6	FASCIA SOTTOCORNICIONE	-	15	SERRAMENTO FINESTRA	RAL 6020
7	CORNICIONE	-	16	PERSIANA	RAL 6020
8	ANTERIDE	-	17	FERRI - RINGHIERA - INFERRIATA	Grigio antracite scuro
9	FRONTONE FINESTRA	-	18	PORTA - PORTONE	Legno a vista
NOTE: da campionare il portale d'ingresso					



DISTRIBUZIONE DEI COLORI RISPETTO AGLI ELEMENTI ARCHITETTONICI					
INDIRIZZO: Via Donaudi 41					
	ELEMENTI ARCHITETTONICI	CODICE NCS		ELEMENTI ARCHITETTONICI	CODICE NCS
1	FONDO FACCIATA	S 0907 - Y30R giallo chiaro	10	LESENA - COLONNA	-
2	RILIEVI (in generale)	-	11	CORNICE FINESTRA	-
3	BASAMENTO BUGNATO	-	12	ZOCCOLO	Pietra
4	BUGNATO	-	13	PANNELLO	-
5	FASCIA MARCAPIANO MARCADAVANZALE	-	14	CORNICE APERTURA PIANO TERRA	-
6	FASCIA SOTTOCORNICIONE	-	15	SERRAMENTO FINESTRA	Legno a vista
7	CORNICIONE	S 1005 - Y20R bianco calcare	16	PERSIANA	Legno a vista
8	ANTERIDE	-	17	FERRI - RINGHIERA - INFERRIATA	Grigio antracite scuro
9	FRONTONE FINESTRA	-	18	PORTA - PORTONE	Legno a vista
NOTE:					



DISTRIBUZIONE DEI COLORI RISPETTO AGLI ELEMENTI ARCHITETTONICI

INDIRIZZO: Via Donaudi 43

	ELEMENTI ARCHITETTONICI	CODICE NCS		ELEMENTI ARCHITETTONICI	CODICE NCS
1	FONDO FACCIATA	S 3010 - Y60R	10	LESENA - COLONNA	-
2	RILIEVI (in generale)	-	11	CORNICE FINESTRA	-
3	BASAMENTO BUGNATO	S 3010 - Y10R	12	ZOCCOLO	Pietra
4	BUGNATO	-	13	PANNELLO	-
5	FASCIA MARCAPIANO MARCADAVANZALE	-	14	CORNICE APERTURA PIANO TERRA	-
6	FASCIA SOTTOCORNICIONE	-	15	SERRAMENTO FINESTRA	RAL 6020
7	CORNICIONE	-	16	PERSIANA	RAL 6020
8	ANTERIDE	-	17	FERRI - RINGHIERA - INFERRIATA	Grigio antracite
9	FRONTONE FINESTRA	-	18	PORTA - PORTONE	Legno a vista

NOTE: da campionare



DISTRIBUZIONE DEI COLORI RISPETTO AGLI ELEMENTI ARCHITETTONICI

INDIRIZZO: Via Donaudi 51 - Piazza Montebello

	ELEMENTI ARCHITETTONICI	CODICE NCS		ELEMENTI ARCHITETTONICI	CODICE NCS
1	FONDO FACCIATA	S 1010 - Y20R giallo paglierino	10	LESENA - COLONNA	-
2	RILIEVI (in generale)	-	11	CORNICE FINESTRA	-
3	BASAMENTO BUGNATO	S 3020-Y10R molera	12	ZOCCOLO	-
4	BUGNATO	-	13	PANNELLO	-
5	FASCIA MARCAPIANO MARCADAVANZALE	-	14	CORNICE APERTURA PIANO TERRA	-
6	FASCIA SOTTOCORNICIONE	-	15	SERRAMENTO FINESTRA	RAL 6020
7	CORNICIONE	S 3020-Y10R molera	16	PERSIANA	RAL 6020
8	ANTERIDE	S 3020-Y10R molera	17	FERRI - RINGHIERA - INFERRIATA	Grigio antracite scuro
9	FRONTONE FINESTRA	-	18	PORTA - PORTONE	-

NOTE:



DISTRIBUZIONE DEI COLORI RISPETTO AGLI ELEMENTI ARCHITETTONICI

INDIRIZZO: Via Donaudi 49

	ELEMENTI ARCHITETTONICI	CODICE NCS		ELEMENTI ARCHITETTONICI	CODICE NCS
1	FONDO FACCIATA	S 1502 - Y grigio chiaro	10	LESENA - COLONNA	-
2	RILIEVI (in generale)	-	11	CORNICE FINESTRA	-
3	BASAMENTO BUGNATO	S 2502 - Y grigio sarizzo	12	ZOCCOLO	-
4	BUGNATO	-	13	PANNELLO	-
5	FASCIA MARCAPIANO MARCADAVANZALE	-	14	CORNICE APERTURA PIANO TERRA	-
6	FASCIA SOTTOCORNICIONE	-	15	SERRAMENTO FINESTRA	bianco avorio
7	CORNICIONE	S 2502 - Y grigio sarizzo	16	PERSIANA	RAL 6013 verde oliva
8	ANTERIDE	S 2502 - Y grigio sarizzo	17	FERRI - RINGHIERA - INFERRIATA	Grigio antracite scuro
9	FRONTONE FINESTRA	-	18	PORTA - PORTONE	-

NOTE:



DISTRIBUZIONE DEI COLORI RISPETTO AGLI ELEMENTI ARCHITETTONICI

INDIRIZZO: Via Donaudi 68

	ELEMENTI ARCHITETTONICI	CODICE NCS		ELEMENTI ARCHITETTONICI	CODICE NCS
1	FONDO FACCIATA	S 1020 -Y ocra chiaro	10	LESENA - COLONNA	-
2	RILIEVI (in generale)	-	11	CORNICE FINESTRA	S 1502 Y grigio chiaro
3	BASAMENTO BUGNATO	-	12	ZOCCOLO	-
4	BUGNATO	-	13	PANNELLO	-
5	FASCIA MARCAPIANO MARCADAVANZALE	S 1502 Y grigio chiaro	14	CORNICE APERTURA PIANO TERRA	-
6	FASCIA SOTTOCORNICIONE	-	15	SERRAMENTO FINESTRA	S 7020-G10Y verde scuro
7	CORNICIONE	S 1502 Y grigio chiaro	16	PERSIANA	S 7020-G10Y verde scuro
8	ANTERIDE	S 1502 Y grigio chiaro	17	FERRI - RINGHIERA - INFERRIATA	Grigio antracite scuro
9	FRONTONE FINESTRA	-	18	PORTA - PORTONE	Legno a vista

NOTE:



DISTRIBUZIONE DEI COLORI RISPETTO AGLI ELEMENTI ARCHITETTONICI					
INDIRIZZO: Piazza Risorgimento 7 - 10					
	ELEMENTI ARCHITETTONICI	CODICE NCS		ELEMENTI ARCHITETTONICI	CODICE NCS
1	FONDO FACCIATA	S 1515-Y10R molera chiaro	10	LESENA - COLONNA	-
2	RILIEVI (in generale)	-	11	CORNICE FINESTRA	-
3	BASAMENTO BUGNATO	-	12	ZOCCOLO	-
4	BUGNATO	-	13	PANNELLO	-
5	FASCIA MARCAPIANO MARCADAVANZALE	-	14	CORNICE APERTURA PIANO TERRA	-
6	FASCIA SOTTOCORNICIONE	-	15	SERRAMENTO FINESTRA	RAL 1013 bianco avorio
7	CORNICIONE	S 1005_Y20R bianco latte di calce	16	PERSIANA	RAL 6013 verde
8	ANTERIDE	-	17	FERRI - RINGHIERA - INFERRIATA	Grigio antracite scuro
9	FRONTONE FINESTRA	-	18	PORTA - PORTONE	-
NOTE:					

DISTRIBUZIONE DEI COLORI RISPETTO AGLI ELEMENTI ARCHITETTONICI					
INDIRIZZO: Piazza Risorgimento 12 - 16					
	ELEMENTI ARCHITETTONICI	CODICE NCS		ELEMENTI ARCHITETTONICI	CODICE NCS
1	FONDO FACCIATA	S 2010-G50Y verde chiaro	10	LESENA - COLONNA	S 1005_Y20R bianco latte di calce
2	RILIEVI (in generale)	-	11	CORNICE FINESTRA	-
3	BASAMENTO BUGNATO	-	12	ZOCCOLO	-
4	BUGNATO	-	13	PANNELLO	-
5	FASCIA MARCAPIANO MARCADAVANZALE	S 1005_Y20R bianco latte di calce	14	CORNICE APERTURA PIANO TERRA	-
6	FASCIA SOTTOCORNICIONE	-	15	SERRAMENTO FINESTRA	RAL 1013 bianco avorio
7	CORNICIONE	S 1005_Y20R bianco latte di calce	16	PERSIANA	RAL 6013 verde
8	ANTERIDE	-	17	FERRI - RINGHIERA - INFERRIATA	Grigio antracite scuro
9	FRONTONE FINESTRA	-	18	PORTA - PORTONE	-
NOTE:					



DISTRIBUZIONE DEI COLORI RISPETTO AGLI ELEMENTI ARCHITETTONICI					
INDIRIZZO: Piazza Risorgimento 30					
	ELEMENTI ARCHITETTONICI	CODICE NCS		ELEMENTI ARCHITETTONICI	CODICE NCS
1	FONDO FACCIATA	S 1515-Y10R molera chiaro	10	LESENA - COLONNA	-
2	RILIEVI (in generale)	-	11	CORNICE FINESTRA	-
3	BASAMENTO BUGNATO	-	12	ZOCCOLO	-
4	BUGNATO	-	13	PANNELLO	-
5	FASCIA MARCAPIANO MARCADAVANZALE	S 1005_Y20R bianco latte di calce	14	CORNICE APERTURA PIANO TERRA	Pietra
6	FASCIA SOTTOCORNICIONE	-	15	SERRAMENTO FINESTRA	S 3010 - B10G grigio azzurro
7	CORNICIONE	S 1005_Y20R bianco latte di calce	16	PERSIANA	S 3010 - B10G grigio azzurro
8	ANTERIDE	-S 1005_Y20R bianco latte di calce	17	FERRI - RINGHIERA - INFERRIATA	Grigio antracite
9	FRONTONE FINESTRA	-	18	PORTA - PORTONE	Legno a vista
NOTE:					

DISTRIBUZIONE DEI COLORI RISPETTO AGLI ELEMENTI ARCHITETTONICI					
INDIRIZZO: Piazza Risorgimento 36					
	ELEMENTI ARCHITETTONICI	CODICE NCS		ELEMENTI ARCHITETTONICI	CODICE NCS
1	FONDO FACCIATA	S 2002-Y cinericcio	10	LESENA - COLONNA	-
2	RILIEVI (in generale)	-	11	CORNICE FINESTRA	-
3	BASAMENTO BUGNATO	-	12	ZOCCOLO	-
4	BUGNATO	-	13	PANNELLO	-
5	FASCIA MARCAPIANO MARCADAVANZALE	S 1005_Y20R bianco latte di calce	14	CORNICE APERTURA PIANO TERRA	Pietra
6	FASCIA SOTTOCORNICIONE	-	15	SERRAMENTO FINESTRA	S 3010 - B10G grigio azzurro
7	CORNICIONE	S 1005_Y20R bianco latte di calce	16	PERSIANA	S 3010 - B10G grigio azzurro
8	ANTERIDE	S 1005_Y20R bianco latte di calce	17	FERRI - RINGHIERA - INFERRIATA	Grigio antracite scuro
9	FRONTONE FINESTRA	-	18	PORTA - PORTONE (vetrina)	Legno a vista
NOTE:					



DISTRIBUZIONE DEI COLORI RISPETTO AGLI ELEMENTI ARCHITETTONICI

INDIRIZZO: Via Spielberg 2

	ELEMENTI ARCHITETTONICI	CODICE NCS		ELEMENTI ARCHITETTONICI	CODICE NCS
1	FONDO FACCIATA	-	10	LESENA - COLONNA	-
2	RILIEVI (in generale)	-	11	CORNICE FINESTRA	-
3	BASAMENTO BUGNATO	-	12	ZOCCOLO	-
4	BUGNATO	-	13	PANNELLO	-
5	FASCIA MARCAPIANO MARCADAVANZALE	-	14	CORNICE APERTURA PIANO TERRA	-
6	FASCIA SOTTOCORNICIONE	-	15	SERRAMENTO FINESTRA	-
7	CORNICIONE	-	16	PERSIANA	-
8	ANTERIDE	-	17	FERRI - RINGHIERA - INFERRIATA	-
9	FRONTONE FINESTRA	-	18	PORTA - PORTONE	-

NOTE: da campionare i fondi, tutti gli ornati e i serramenti



DISTRIBUZIONE DEI COLORI RISPETTO AGLI ELEMENTI ARCHITETTONICI					
INDIRIZZO: Via Spielberg 26 - 34 Palazzo Falcone					
	ELEMENTI ARCHITETTONICI	CODICE NCS		ELEMENTI ARCHITETTONICI	CODICE NCS
1	FONDO FACCIATA	S 1020-Y ocra gialla	10	LESENA - COLONNA	-
2	RILIEVI (in generale)	-	11	CORNICE FINESTRA	S 1502-Y grigio bruno
3	BASAMENTO BUGNATO		12	ZOCOLO	Finta pietra
4	BUGNATO	-	13	PANNELLO	-
5	FASCIA MARCAPIANO MARCADAVANZALE	-	14	CORNICE APERTURA PIANO TERRA	-
6	FASCIA SOTTOCORNICIONE	-	15	SERRAMENTO FINESTRA	Legno a vista
7	CORNICIONE	S 1502-Y grigio bruno	16	PERSIANA	-
8	ANTERIDE	S 1502-Y grigio bruno	17	FERRI - RINGHIERA - INFERRIATA	grigio antracite scuro
9	FRONTONE FINESTRA	-	18	PORTA - PORTONE	Legno a vista
NOTE:					



DISTRIBUZIONE DEI COLORI RISPETTO AGLI ELEMENTI ARCHITETTONICI					
INDIRIZZO: Via Spielberg 43					
	ELEMENTI ARCHITETTONICI	CODICE NCS	ELEMENTI ARCHITETTONICI	CODICE NCS	
1	FONDO FACCIATA	S 1010 - Y20R paglierino	10	LESENA - COLONNA	-
2	RILIEVI (in generale)	-	11	CORNICE FINESTRA	-
3	BASAMENTO BUGNATO	-	12	ZOCCOLO	Pietra
4	BUGNATO	-	13	PANNELLO	-
5	FASCIA MARCAPIANO MARCADAVANZALE	-	14	CORNICE APERTURA PIANO TERRA	-
6	FASCIA SOTTOCORNICIONE	-	15	SERRAMENTO FINESTRA	Grigio chiaro
7	CORNICIONE abbaino	S 1502-Y grigio bruno	16	PERSIANA	Grigio chiaro
8	ANTERIDE	-	17	FERRI - RINGHIERA - INFERRIATA	Grigio antracite scuro
9	FRONTONE FINESTRA	-	18	PORTA - PORTONE	-
NOTE:					

DISTRIBUZIONE DEI COLORI RISPETTO AGLI ELEMENTI ARCHITETTONICI					
INDIRIZZO: Via Spielberg 49					
	ELEMENTI ARCHITETTONICI	CODICE NCS	ELEMENTI ARCHITETTONICI	CODICE NCS	
1	FONDO FACCIATA	S 2020 - R80B grigio azzurro chiaro	10	LESENA - COLONNA	-
2	RILIEVI (in generale)	-	11	CORNICE FINESTRA	-
3	BASAMENTO BUGNATO	-	12	ZOCCOLO	Pietra
4	BUGNATO	-	13	PANNELLO	-
5	FASCIA MARCAPIANO MARCADAVANZALE	-	14	CORNICE APERTURA PIANO TERRA	-
6	FASCIA SOTTOCORNICIONE	-	15	SERRAMENTO FINESTRA	Grigio chiaro
7	CORNICIONE abbaino	S 1502-Y grigio bruno	16	PERSIANA	Grigio chiaro
8	ANTERIDE	-	17	FERRI - RINGHIERA - INFERRIATA	Grigio antracite scuro
9	FRONTONE FINESTRA	-	18	PORTA - PORTONE	-
NOTE:					



DISTRIBUZIONE DEI COLORI RISPETTO AGLI ELEMENTI ARCHITETTONICI					
INDIRIZZO: Via Spielberg 61					
	ELEMENTI ARCHITETTONICI	CODICE NCS		ELEMENTI ARCHITETTONICI	CODICE NCS
1	FONDO FACCIATA loggia	S 3010 - Y60R rosa antico	10	LESENA - COLONNA	S 1015-Y20R molera chiaro
2	RILIEVI (in generale)	-	11	CORNICE FINESTRA	-
3	BASAMENTO BUGNATO	S 3020 - Y10R molera	12	ZOCCOLO	-
4	BUGNATO	-	13	PANNELLO	-
5	FASCIA MARCAPIANO MARCADAVANZALE	S 1015-Y20R molera chiaro	14	CORNICE APERTURA PIANO TERRA	-
6	FASCIA SOTTOCORNICIONE	S 1015-Y20R molera chiaro	15	SERRAMENTO FINESTRA	S 3010 - B10G grigio azzurro
7	CORNICIONE	S 1015-Y20R molera chiaro	16	PERSIANA	S 3010 - B10G grigio azzurro
8	ANTERIDE	-	17	FERRI - RINGHIERA - INFERRIATA	Grigio antracite scuro
9	FRONTONE FINESTRA	-	18	PORTA - PORTONE	-
NOTE: da rimuovere il rivestimento in pietra al piano terra					

DISTRIBUZIONE DEI COLORI RISPETTO AGLI ELEMENTI ARCHITETTONICI					
INDIRIZZO: Via Spielberg 65 - 67					
	ELEMENTI ARCHITETTONICI	CODICE NCS		ELEMENTI ARCHITETTONICI	CODICE NCS
1	FONDO FACCIATA	S 1015-Y20R molera chiaro	10	LESENA - COLONNA	-
2	RILIEVI (in generale)	-	11	CORNICE FINESTRA	-
3	BASAMENTO BUGNATO	-	12	ZOCCOLO	Pietra
4	BUGNATO	-	13	PANNELLO	-
5	FASCIA MARCAPIANO MARCADAVANZALE	-	14	CORNICE APERTURA PIANO TERRA	-
6	FASCIA SOTTOCORNICIONE	-	15	SERRAMENTO FINESTRA	RAL 6020
7	CORNICIONE	S 3010 - Y10R terra d'ombra	16	PERSIANA	RAL 6020 verde
8	ANTERIDE	-	17	FERRI - RINGHIERA - INFERRIATA	-
9	FRONTONE FINESTRA	-	18	PORTA - PORTONE	-
NOTE:					



DISTRIBUZIONE DEI COLORI RISPETTO AGLI ELEMENTI ARCHITETTONICI

INDIRIZZO: Via Spielberg 73 - 79

	ELEMENTI ARCHITETTONICI	CODICE NCS		ELEMENTI ARCHITETTONICI	CODICE NCS
1	FONDO FACCIATA	S 3030-Y50R mattonaceo chiaro	10	LESENA - COLONNA	-
2	RILIEVI (in generale)	-	11	CORNICE FINESTRA	-
3	BASAMENTO BUGNATO	-	12	ZOCCOLO	Pietra
4	BUGNATO	-	13	PANNELLO	-
5	FASCIA MARCAPIANO MARCADAVANZALE	-	14	CORNICE APERTURA PIANO TERRA	-
6	FASCIA SOTTOCORNICIONE	-	15	SERRAMENTO FINESTRA	RAL 6020
7	CORNICIONE	S 3010 - Y10R terra d'ombra	16	PERSIANA	RAL 6020 verde
8	ANTERIDE	-	17	FERRI - RINGHIERA - INFERRIATA	Grigio antracite scuro
9	FRONTONE FINESTRA	-	18	PORTA - PORTONE	-

NOTE: da rimuovere il rivestimento in pietra al piano terra



DISTRIBUZIONE DEI COLORI RISPETTO AGLI ELEMENTI ARCHITETTONICI					
INDIRIZZO: Via Spielberg 81					
	ELEMENTI ARCHITETTONICI	CODICE NCS		ELEMENTI ARCHITETTONICI	CODICE NCS
1	FONDO FACCIATA	S 1015-Y20R molera chiaro	10	LESENA - COLONNA	-
2	RILIEVI (in generale)	-	11	CORNICE FINESTRA	-
3	BASAMENTO BUGNATO	-	12	ZOCOLO	Pietra
4	BUGNATO	-	13	PANNELLO	-
5	FASCIA MARCAPIANO MARCADAVANZALE	-	14	CORNICE APERTURA PIANO TERRA	-
6	FASCIA SOTTOCORNICIONE	-	15	SERRAMENTO FINESTRA	RAL 6020
7	CORNICIONE	S 3010 - Y10R terra d'ombra	16	PERSIANA	RAL 6020 verde
8	ANTERIDE	-	17	FERRI - RINGHIERA - INFERRIATA	Grigio antracite scuro
9	FRONTONE FINESTRA	-	18	PORTA - PORTONE	-
NOTE:					